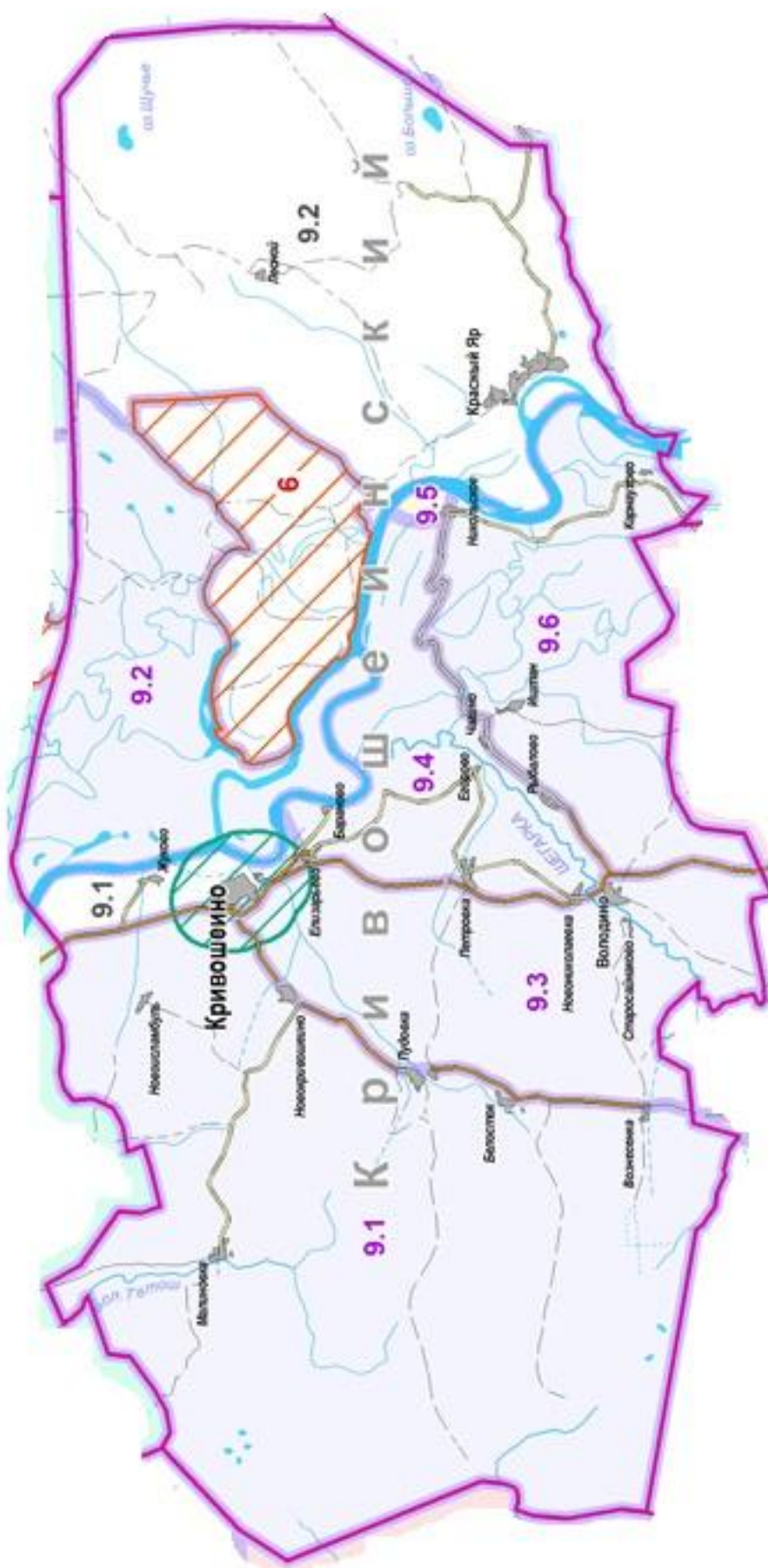


Кривошеинский муниципальный район



Описание границ ООУ № 9.1

Общая площадь - 7548 га, в т.ч. площадь среды обитания - 6991 га, площадь территорий, непригодных для ведения охотничьего хозяйства - 557 га.

Северная – от места пересечения автомобильной дороги Томск-Каргала-Колпашево и административной границы Кривошеинского и Молчановского районов ($57^{\circ}27'39,6''\text{С.Ш.}83^{\circ}51'46,8''\text{В.Д.}$) на восток по этой границе до р. Обь ($57^{\circ}28'44,4''\text{С.Ш.}83^{\circ}54'46,8''\text{В.Д.}$).

Восточная – от места пересечения административной границы Кривошеинского и Молчановского районов и р. Обь ($57^{\circ}28'44,4''\text{С.Ш.}83^{\circ}54'46,8''\text{В.Д.}$) на юг по руслу р. Обь до точки $57^{\circ}18'43,32''\text{СШ } 84^{\circ}0'36,30''\text{ВД}$.

Южная – от точки $57^{\circ}18'43,32''\text{СШ } 84^{\circ}0'36,30''\text{ВД}$ на запад до н.п. Елизарьево ($57^{\circ}17'45,6''\text{С.Ш.}83^{\circ}56'52,8''\text{В.Д.}$).

Западная – от н.п. Елизарьево ($57^{\circ}17'45,6''\text{С.Ш.}83^{\circ}56'52,8''\text{В.Д.}$) на север по автомобильной дороге Томск-Каргала-Колпашево до административной границы Кривошеинского и Молчановского районов ($57^{\circ}27'39,6''\text{С.Ш.}83^{\circ}51'46,8''\text{В.Д.}$).

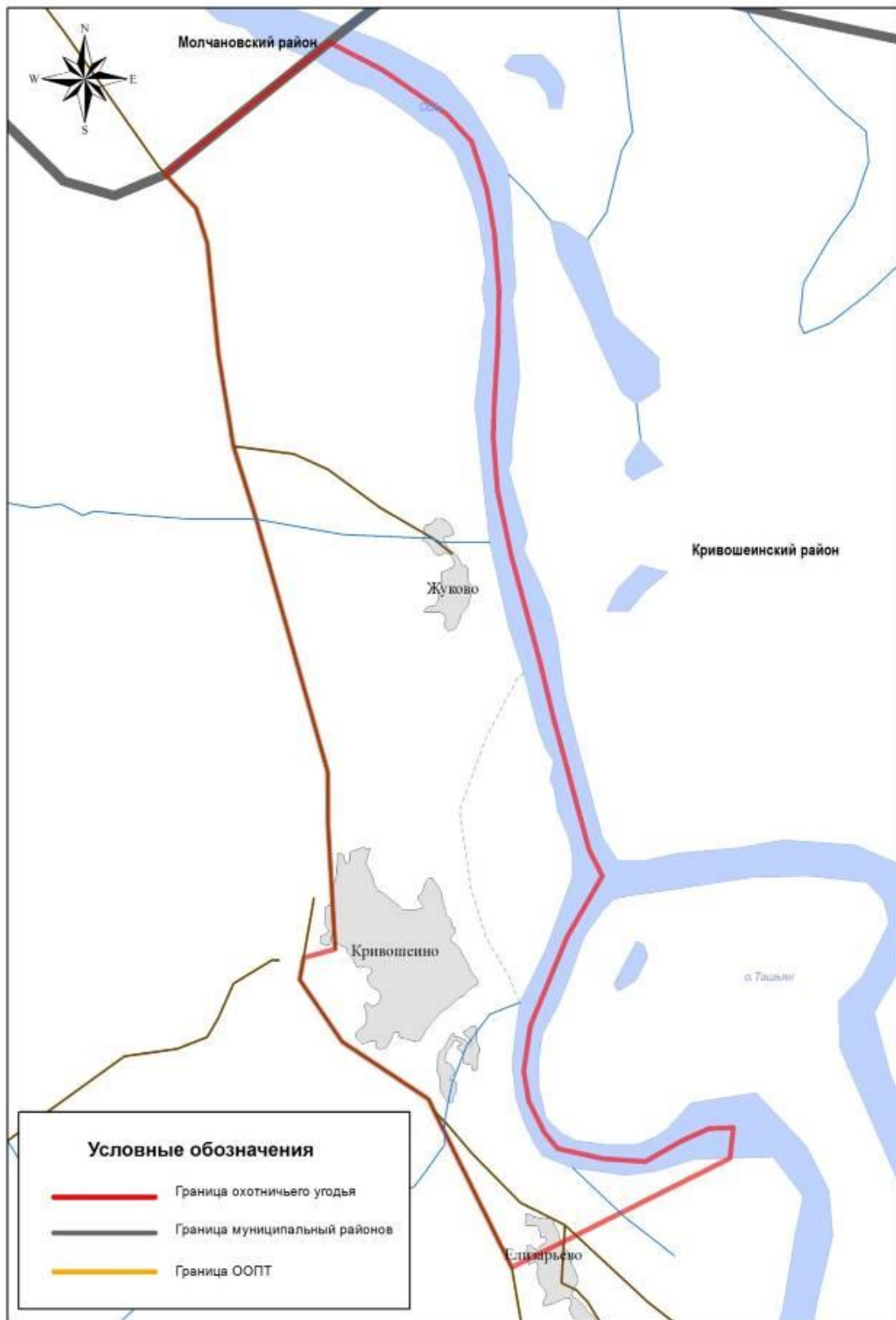


Рисунок Б.36 – Карта-схема границ ООУ № 9.1

Описание границ ООУ № 9.2

Общая площадь - 100921 га, в т.ч. площадь среды обитания - 100296 га, площадь территорий, непригодных для ведения охотничьего хозяйства - 625 га.

Северная – от места пересечения р. Черная и административной границы Кривошеинского и Молчановского районов (57°26'13,2''С.Ш.84°32'56,4''В.Д.) на восток по этой границе до административной границы Кривошеинского и Асиновского районов (57°26'9,6''С.Ш.84°45'54''В.Д.).

Восточная – от места пересечения административных границ Кривошеинского, Молчановского и Асиновского районов (57°26'9,6''С.Ш.84°45'54''В.Д.) на юг по административной границе Кривошеинского и Асиновского районов до административной границы Кривошеинского и Томского районов (57°15'0''С.Ш.84°56'56,4''В.Д.).

Южная – от места пересечения административных границ Кривошеинского, Асиновского и Томского районов (57°15'0''С.Ш.84°56'56,4''В.Д.) на запад по административной границе Кривошеинского и Томского районов до р. Обь (57°2'38,4''С.Ш.84°25'26,4''В.Д.).

Западная – от места пересечения административной границы Кривошеинского и Томского районов и р. Обь (57°2'38,4''С.Ш.84°25'26,4''В.Д.) на север по руслу р. Обь до р. Рыбная (57°13'58,8''С.Ш.84°22'8,4''В.Д.) и далее по руслу р. Рыбная до западной просеки квартала 120 Тугулинского урочища Красноярского участкового лесничества Кривошеинского лесничества (57°18'50,4''С.Ш.84°30'57,6''В.Д.). Затем на север по западным просекам кварталов 120, 98, 81 (57°23'45,6''С.Ш.84°30'54''В.Д.), на запад по южной просеке квартала 55 до р. Черная (57°23'45,6''С.Ш.84°28'58,8''В.Д.) и по руслу р. Черная до административной границы Кривошеинского и Молчановского районов (57°26'13,2''С.Ш.84°32'56,4''В.Д.).

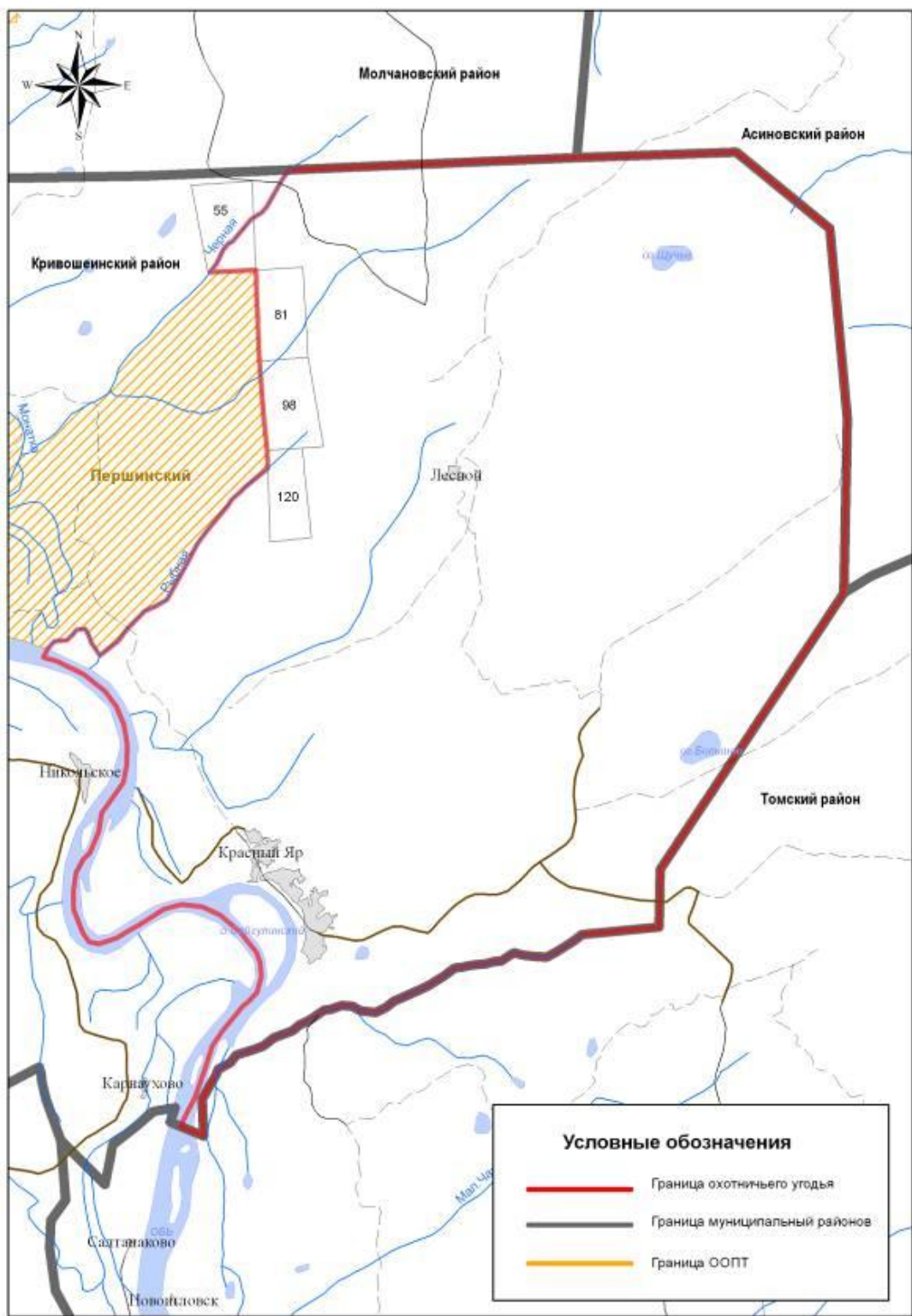


Рисунок Б.37 – Карта-схема границ ООУ № 9.2