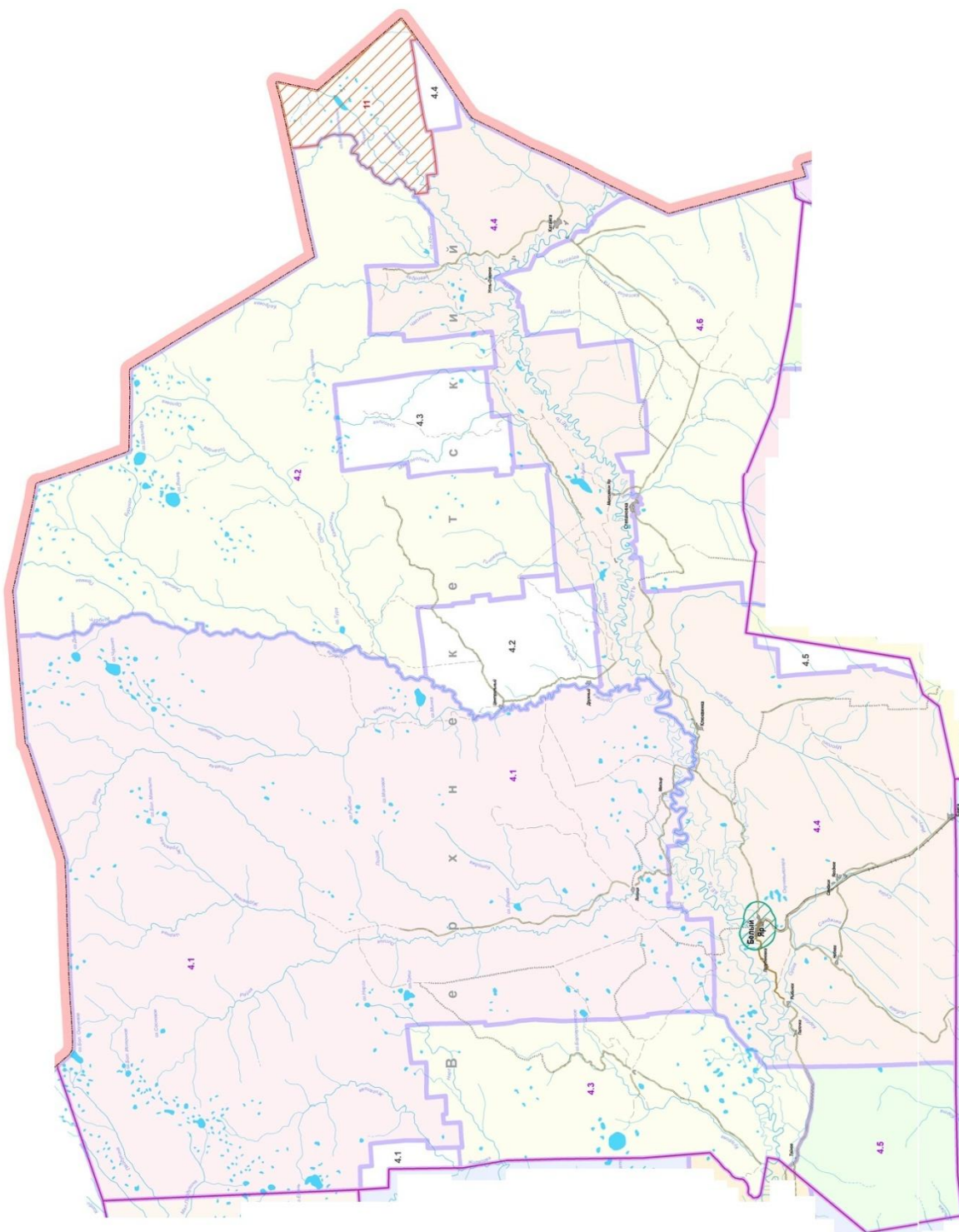


Верхнекетский муниципальный район



Описание границ ООУ № 4.1

Общая площадь - 15445 га, в т.ч. площадь среды обитания - 15445 га.

Северная – от северо-западного угла квартала 7 Елтыревского урочища Лисицинского участкового лесничества Верхнекетского лесничества ($59^{\circ}18'21,6''\text{С.Ш.}84^{\circ}4'4,8''\text{В.Д.}$) на восток по северным просекам кварталов 7-9 ($59^{\circ}18'14,4''\text{С.Ш.}84^{\circ}9'39,6''\text{В.Д.}$), на юг по восточной просеке квартала 9 ($59^{\circ}16'48''\text{С.Ш.}84^{\circ}9'46,8''\text{В.Д.}$), на восток по северным просекам кварталов 19-21 до северо-восточного угла квартала 21 ($59^{\circ}16'48''\text{С.Ш.}84^{\circ}15'14,4''\text{В.Д.}$).

Восточная – от северо-восточного угла квартала 21 ($59^{\circ}16'48''\text{С.Ш.}84^{\circ}15'14,4''\text{В.Д.}$) на юг по восточным просекам кварталов 21, 32, 44 ($59^{\circ}9'39,6''\text{С.Ш.}84^{\circ}15'21,6''\text{В.Д.}$), на запад по южной просеке квартала 44 ($59^{\circ}9'36''\text{С.Ш.}84^{\circ}13'30''\text{В.Д.}$), на юг по восточным просекам кварталов 55, 66 до юго-восточного угла квартала 66 ($59^{\circ}5'42''\text{С.Ш.}84^{\circ}13'19,2''\text{В.Д.}$).

Южная – от юго-восточного угла квартала 66 ($59^{\circ}5'42''\text{С.Ш.}84^{\circ}13'19,2''\text{В.Д.}$) на запад по южным просекам кварталов 66-64 до административной границы Верхнекетского и Колпашевского районов ($59^{\circ}5'34,8''\text{С.Ш.}84^{\circ}8'13,2''\text{В.Д.}$).

Западная – от места пересечения южной просеки квартала 66 и административной границы Верхнекетского и Колпашевского районов ($59^{\circ}5'34,8''\text{С.Ш.}84^{\circ}8'13,2''\text{В.Д.}$) на север по этой границе до северо-западного угла квартала 7 ($59^{\circ}18'21,6''\text{С.Ш.}84^{\circ}4'4,8''\text{В.Д.}$).

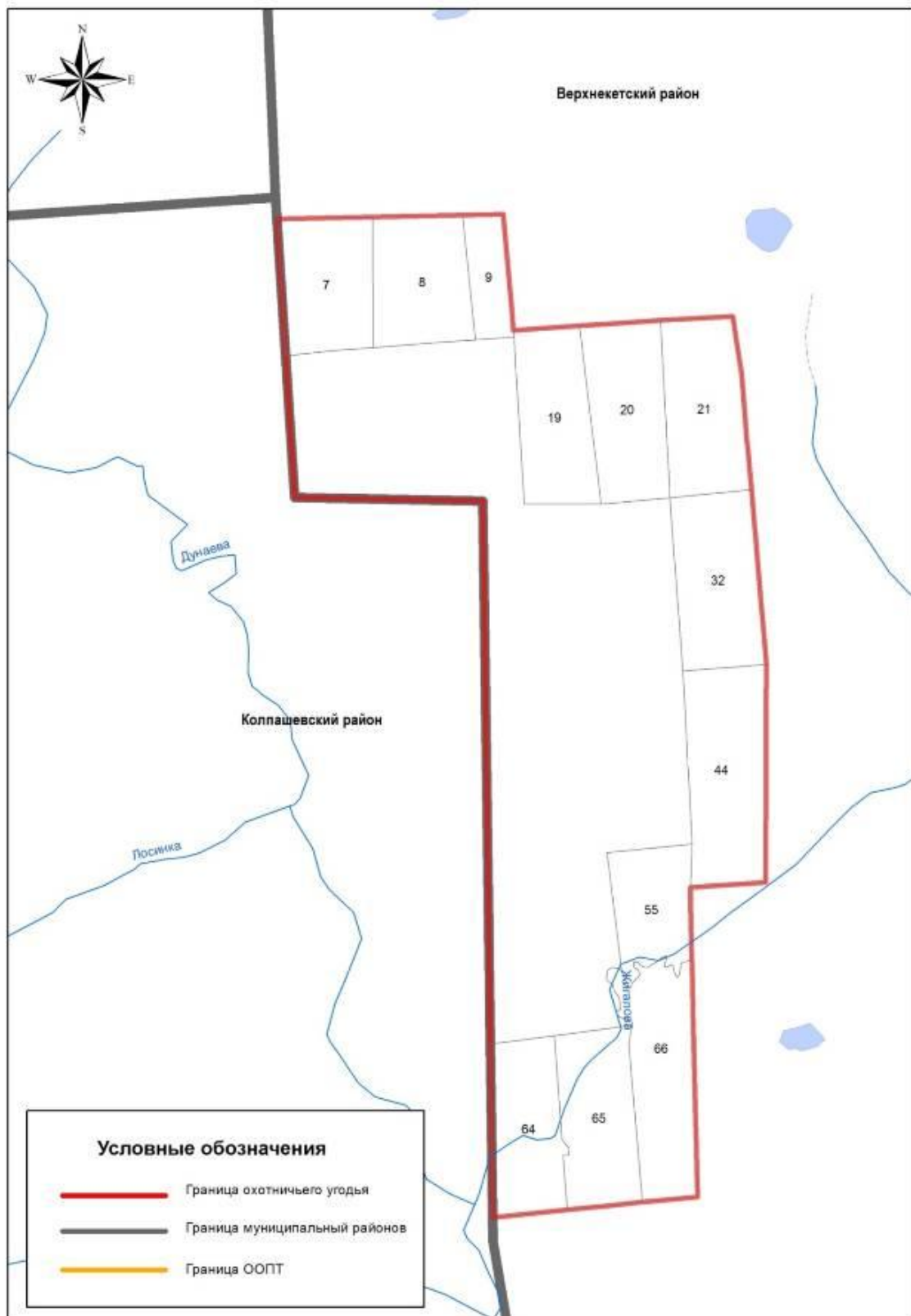


Рисунок Б.10 – Карта-схема границ ООУ № 4.1

Описание границ ООУ № 4.2

Общая площадь - 100633 га, в т.ч. площадь среды обитания - 100499 га, площадь территорий, непригодных для ведения охотничьего хозяйства - 134 га.

Северная – от места пересечения р. Орловка с северной просекой квартала 638 Орловского урочища Дружнинского участкового лесничества Верхнекетского лесничества (59°6'3,6''С.Ш.86°8'27,6''В.Д.) на восток по северным просекам кварталов 638-643 до северо-восточного угла квартала 643 (59°6'28,8''С.Ш.86°25'55,2''В.Д.).

Восточная – от северо-восточного угла квартала 643 (59°6'28,8''С.Ш.86°25'55,2''В.Д.) на юг по восточным просекам кварталов 643, 672, 700 (58°59'24''С.Ш.86°26'9,6''В.Д.), на восток по северной просеке квартала 727 (58°59'24''С.Ш.86°27'21,6''В.Д.), на юг по восточной просеке квартала 727 (58°57'14,4''С.Ш.86°27'28,8''В.Д.), на запад по южной просеке квартала 727 (58°57'14,4''С.Ш.86°26'2,4''В.Д.), на юг по восточным просекам кварталов 749, 764 (58°52'58,8''С.Ш.86°26'13,2''В.Д.), на восток по северной просеке квартала 12 Дружнинского урочища Дружнинского участкового лесничества Верхнекетского лесничества (58°52'58,8''С.Ш.86°30'57,6''В.Д.), на юг по восточным просекам кварталов 12, 27 (58°48'43,2''С.Ш.86°31'1,2''В.Д.), на запад по южным просекам кварталов 27, 26 (58°48'39,6''С.Ш.86°27'3,6''В.Д.), на юг по восточным просекам кварталов 40, 54 до юго-восточного угла квартала 54 (58°44'16,8''С.Ш.86°27'32,4''В.Д.).

Южная – от юго-восточного угла квартала 54 (58°44'16,8''С.Ш.86°27'32,4''В.Д.) на запад по южным просекам кварталов 54-45 до пересечения с р. Орловка (58°44'38,4''С.Ш.86°2'56,4''В.Д.).

Западная – от места пересечения южной просеки квартала 45 и р. Орловка (58°44'38,4''С.Ш.86°2'56,4''В.Д.) на север по руслу р. Орловка до пересечения с северной просекой квартала 638 Орловского урочища Дружнинского участкового лесничества Верхнекетского лесничества (59°6'3,6''С.Ш.86°8'27,6''В.Д.).

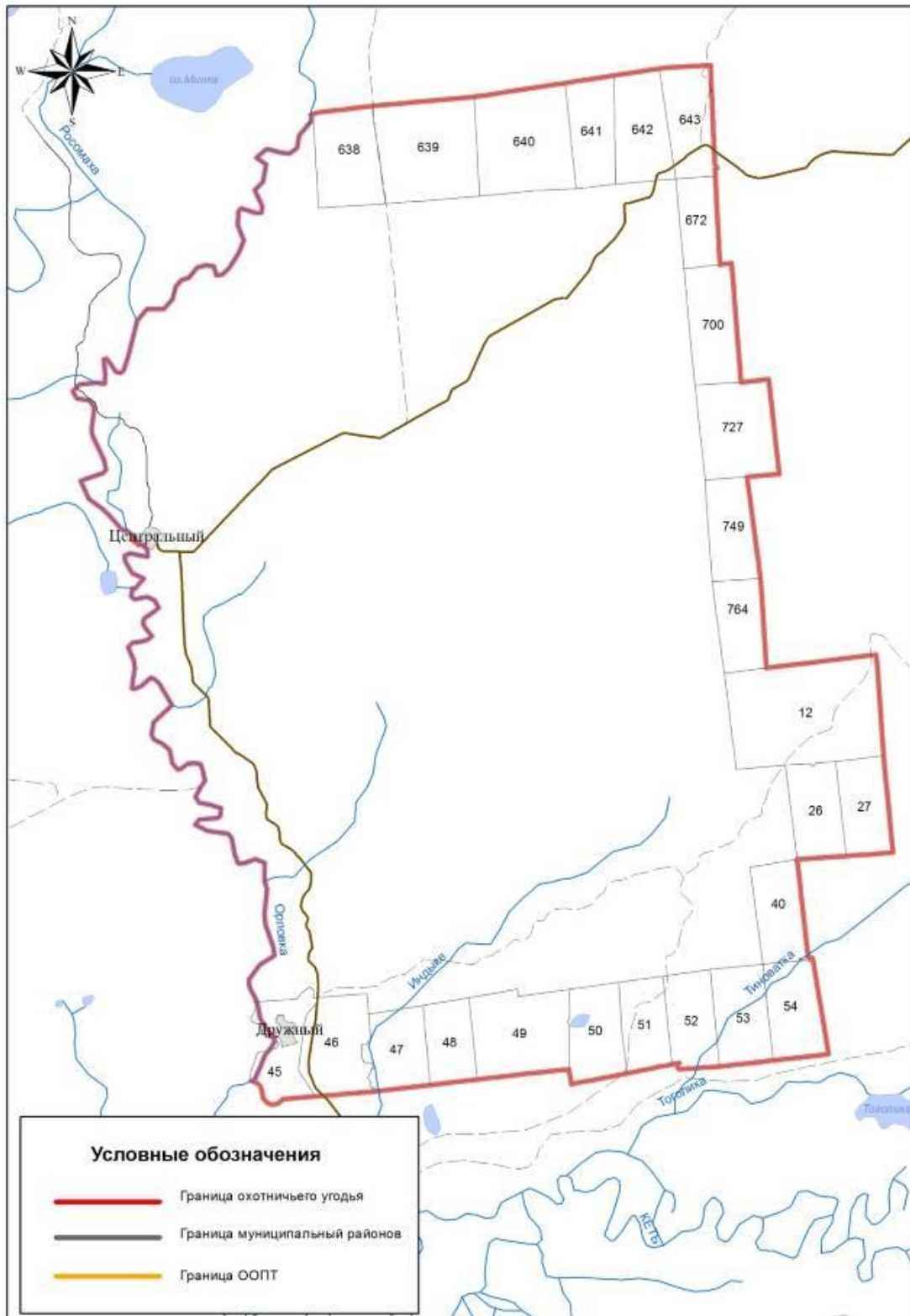


Рисунок Б.11 – Карта-схема границ ООУ № 4.2

Описание границ ООУ № 4.3

Общая площадь - 85434 га, в т.ч. площадь среды обитания - 85434 га.

Северная – от северо-западного угла квартала 1 Белояровского урочища Максимоярского участкового лесничества Верхнекетского лесничества ($59^{\circ}14'31,2''\text{С.Ш.}87^{\circ}1'37,2''\text{В.Д.}$) на восток по северным просекам кварталов 1- 8 до северо-восточного угла квартала 8 ($59^{\circ}14'6''\text{С.Ш.}87^{\circ}22'12''\text{В.Д.}$).

Восточная – от северо-восточного угла квартала 8 ($59^{\circ}14'6''\text{С.Ш.}87^{\circ}22'12''\text{В.Д.}$) на юг по восточным просекам кварталов 8, 16, 25, 33, 59, 75, 90, 110 до юго-восточного угла квартала 110 ($58^{\circ}55'22,8''\text{С.Ш.}87^{\circ}22'51,6''\text{В.Д.}$).

Южная – от юго-восточного угла квартала 110 ($58^{\circ}55'22,8''\text{С.Ш.}87^{\circ}22'51,6''\text{В.Д.}$) на запад по южным просекам кварталов 110-105 ($58^{\circ}55'4,8''\text{С.Ш.}87^{\circ}10'51,6''\text{В.Д.}$), на юг по восточной просеке квартала 126 ($58^{\circ}53'2,4''\text{С.Ш.}87^{\circ}10'55,2''\text{В.Д.}$), на запад по южным просекам кварталов 126- 120 до юго-западного угла квартала 120 ($58^{\circ}53'13,2''\text{С.Ш.}86^{\circ}56'16,8''\text{В.Д.}$).

Западная – от юго-западного угла квартала 120 ($58^{\circ}53'13,2''\text{С.Ш.}86^{\circ}56'16,8''\text{В.Д.}$) на север по западной просеке квартала 120 ($58^{\circ}55'12''\text{С.Ш.}86^{\circ}56'9,6''\text{В.Д.}$), на восток по северной просеке квартала 120 ($58^{\circ}55'22,8''\text{С.Ш.}86^{\circ}58'8,4''\text{В.Д.}$), на север по западным просекам кварталов 100, 80, 64, 50, 39 ($59^{\circ}6'10,8''\text{С.Ш.}86^{\circ}58'12''\text{В.Д.}$), на восток по северной просеке квартала 39 ($59^{\circ}6'18''\text{С.Ш.}87^{\circ}1'33,6''\text{В.Д.}$), на север по западным просекам кварталов 27, 26, 17, 9, 1 до северо-западного угла квартала 1 ($59^{\circ}14'31,2''\text{С.Ш.}87^{\circ}1'37,2''\text{В.Д.}$).

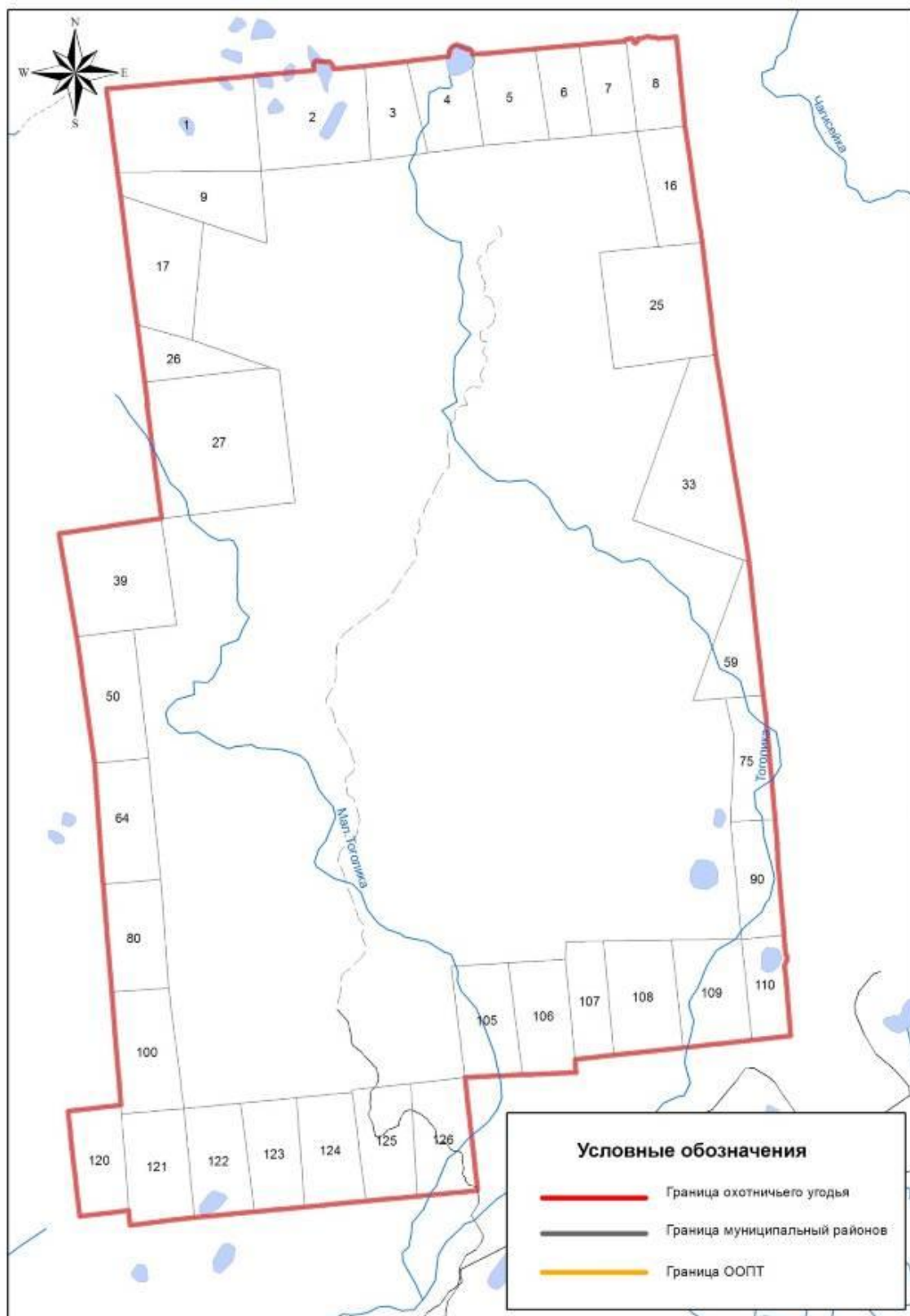


Рисунок Б.12 – Карта-схема границ ООУ № 4.3

Описание границ ООУ №4.4

Общая площадь - 12649 га, в т.ч. площадь среды обитания - 12649 га.

Северная – от северо-западного угла квартала 76 Обь-Енисейского урочища Катайгинского участкового лесничества Верхнекетского лесничества ($58^{\circ}59'42''\text{С.Ш.}88^{\circ}21'57,6''\text{В.Д.}$) на восток по северным просекам кварталов 76-85 до северо-восточного угла квартала 85 ($59^{\circ}0'21,6''\text{С.Ш.}88^{\circ}44'9,6''\text{В.Д.}$).

Восточная, южная – от северо-восточного угла квартала 85 ($59^{\circ}0'21,6''\text{С.Ш.}88^{\circ}44'9,6''\text{В.Д.}$) на юг по восточной просеке квартала 85 до пересечения с административной границей Томской области и Красноярского края ($58^{\circ}59'42''\text{С.Ш.}88^{\circ}44'20,4''\text{В.Д.}$) и далее на запад по этой границе до южной просеки квартала 105 ($58^{\circ}55'37,2''\text{С.Ш.}88^{\circ}29'24''\text{В.Д.}$), затем на запад по южным просекам кварталов 105- 102 до юго-западного угла квартала 102 ($58^{\circ}55'30''\text{С.Ш.}88^{\circ}22'30''\text{В.Д.}$).

Западная – от юго-западного угла квартала 102 ($58^{\circ}55'30''\text{С.Ш.}88^{\circ}22'30''\text{В.Д.}$) на север по западным просекам кварталов 102, 76 до северо-западного угла квартала 76 ($58^{\circ}59'42''\text{С.Ш.}88^{\circ}21'57,6''\text{В.Д.}$).

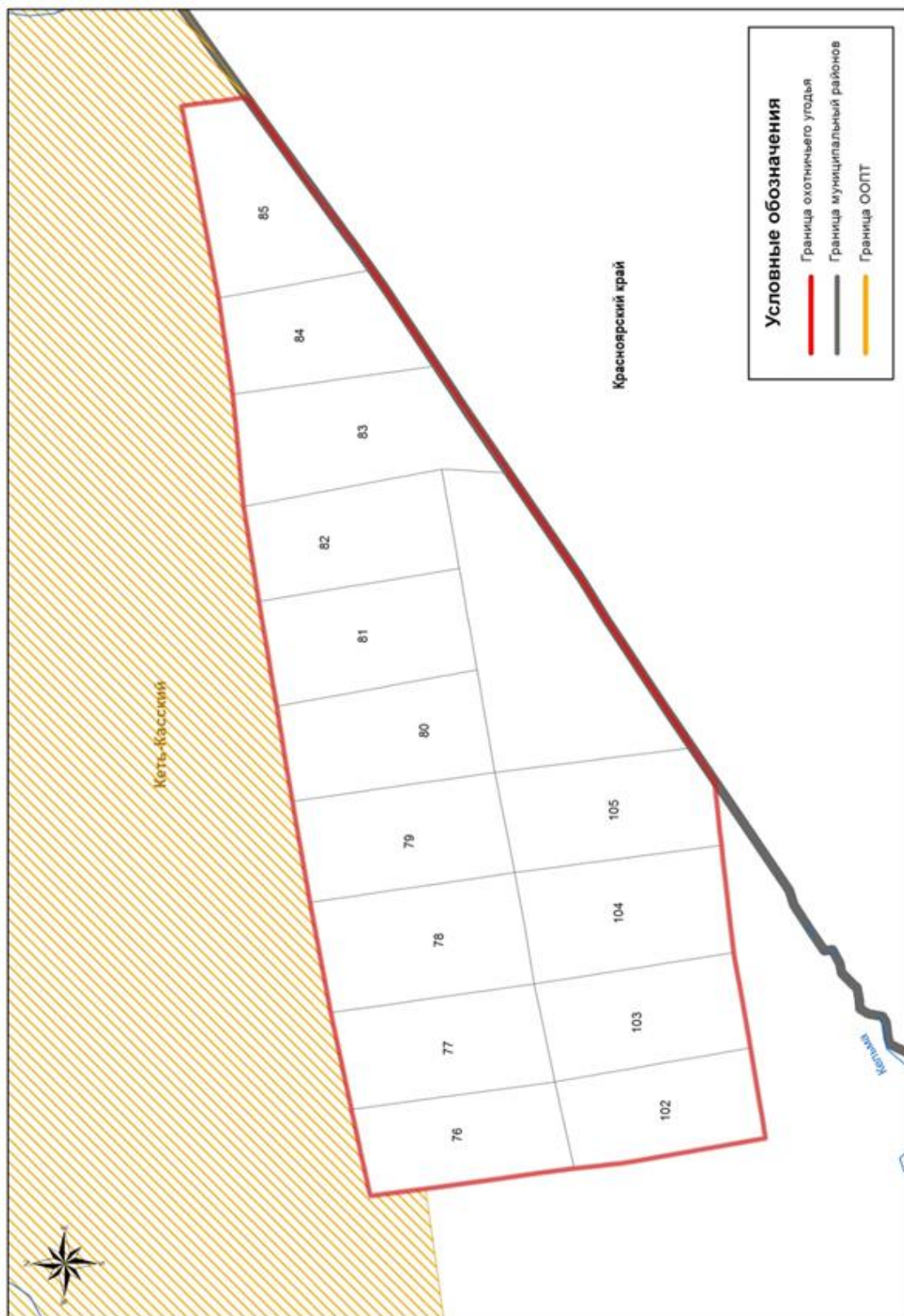


Рисунок Б.13 – Карта-схема границ ООУ № 4.4

Описание границ ООУ № 4.5

Общая площадь - 18681 га, в т.ч. площадь среды обитания - 18681 га.

Северная – от северо-западного угла квартала 191 (58°21'39,6''С.Ш.86°2'16,8''В.Д.) на восток по северным просекам кварталов 191-193 (58°21'39,6''С.Ш.86°8'49,2''В.Д.), на север по западным просекам кварталов 194-179 (58°24'21,6''С.Ш.86°9'57,6''В.Д.), на восток по северной просеке квартала 179 до административной границы Верхнекетского и Первомайского районов (58°24'18''С.Ш.86°12'54''В.Д.).

Восточная – от северо-восточного угла квартала 179 (58°24'18''С.Ш.86°12'54''В.Д.) на юг по административной границе Верхнекетского и Первомайского районов до юго-восточного угла квартала 318 (58°5'9,4''С.Ш.86°4'17,6''В.Д.).

Южная – от юго-восточного угла квартала 318 (58°5'9,4''С.Ш.86°4'17,6''В.Д.) на запад по южной просеке квартала 318 до юго-западного угла квартала 318 (58°4'37,2''С.Ш.85°59'34,8''В.Д.).

Западная – от юго-западного угла квартала 318 (58°4'37,2''С.Ш.85°59'34,8''В.Д.) на север по западным просекам кварталов 318, 317, 300, 283, 268, 266 (58°12'46,8''С.Ш.86°3'18''В.Д.), на запад по южной просеке квартала 252 (58°12'54''С.Ш.86°2'16,8''В.Д.), на север по западным просекам кварталов 252, 233, 214, 191 до северо-западного угла квартала 191 (58°21'39,6''С.Ш.86°2'16,8''В.Д.).

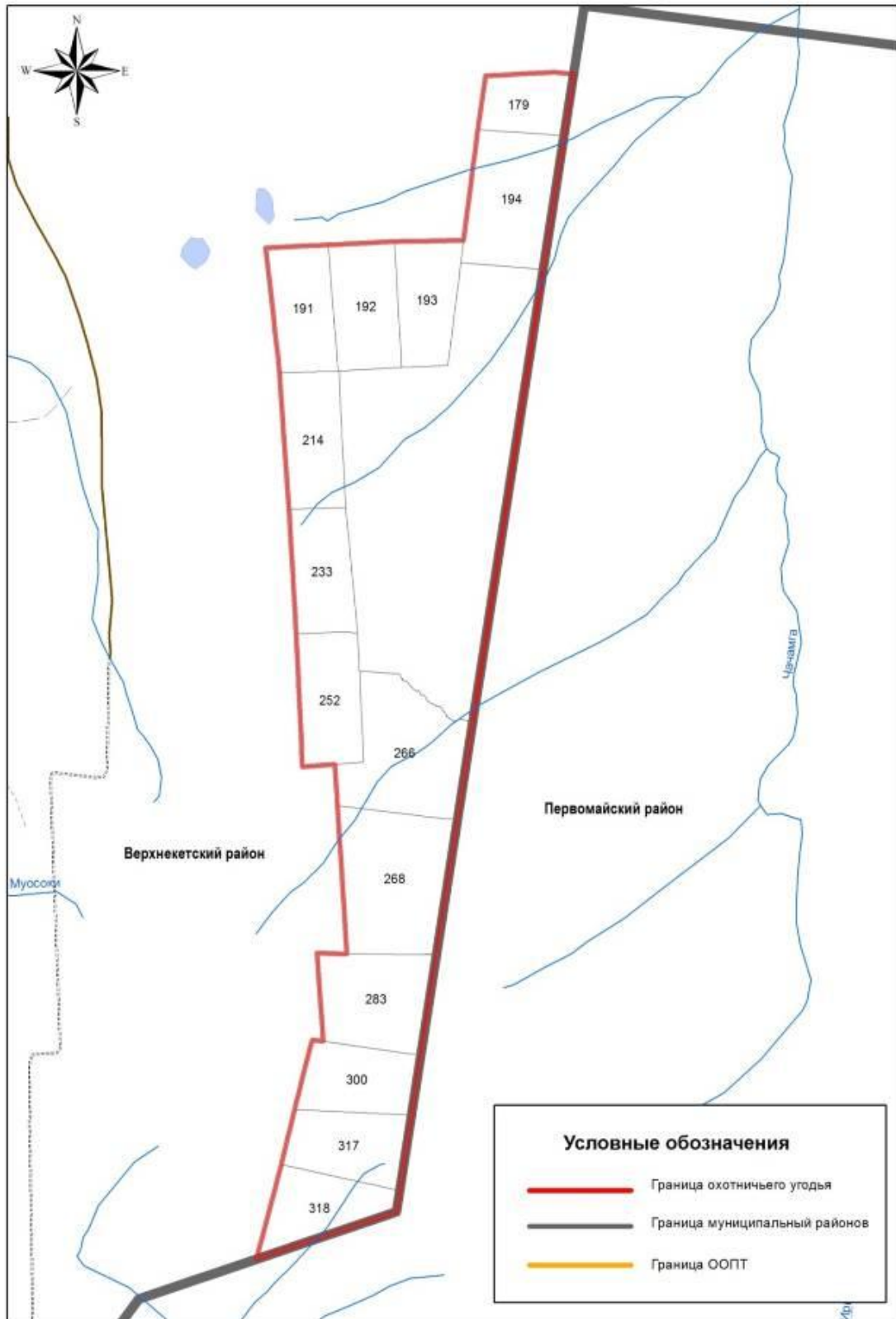


Рисунок Б.14 – Карта-схема границ ООУ № 4.5