



### Описание границ ООУ № 3.1

Общая площадь - 91995 га, в т.ч. площадь среды обитания - 91972 га, площадь территорий, непригодных для ведения охотничьего хозяйства - 23 га.

**Северная** – от северо-западного угла квартала 9 Бакчарского урочища Бакчарского участкового лесничества Бакчарского лесничества (57°20'24''С.Ш.82°19'37,2''В.Д.) на восток по административной границе Бакчарского и Чаинского районов до северо-восточного угла квартала 21 Плотниковского урочища Плотниковского участкового лесничества Бакчарского лесничества (57°27'14,4''С.Ш.82°44'42''В.Д.).

**Восточная**– от северо-восточного угла квартала 21 (57°27'14,4''С.Ш.82°44'42''В.Д.) на юг по восточной просеке квартала 21 (57°23'20,4''С.Ш.82°43'19,2''В.Д.), на запад по южной просеке квартала 21 (57°23'20,4''С.Ш.82°39'36''В.Д.), на юг по восточной просеке квартала 20 (57°21'7,2''С.Ш.82°38'49,2''В.Д.), на восток по северной просеке квартала 1 (57°21'14,4''С.Ш.82°43'37,2''В.Д.), на юг по восточным просекам кварталов 1,5 (57°16'55,2''С.Ш.82°43'26,4''В.Д.), на запад по южным просекам кварталов 5-3 (57°16'58,8''С.Ш.82°39'43,2''В.Д.), на юг и восток по восточной просеке квартала 51 (57°15'3,6''С.Ш.82°47'13,2''В.Д.), на юг по восточным просекам кварталов 51, 98, 107, 117, 138 (57°2'6''С.Ш.82°46'19,2''В.Д.), на восток по северным просекам кварталов 148-152 до пересечения с р. Икса (57°2'2,4''С.Ш.82°55'19,2''В.Д.) и далее по руслу р. Икса до р. Гавриловка (56°58'15,6''С.Ш.82°54'48,3''В.Д.) и по ней до пересечения с автомобильной дорогой (56°55'19,2''С.Ш.82°45'36''В.Д.).

**Южная** – от места пересечения р. Гавриловка и автомобильной дороги (56°55'19,2''С.Ш.82°45'36''В.Д.) на запад по этой дороге до западной просеки квартала 111 (56°53'34,8''С.Ш.82°34'37,2''В.Д.).

**Западная** – от места пересечения автомобильной дороги и западной просеки квартала 111 (56°53'34,8''С.Ш.82°34'37,2''В.Д.) на север по западной просеке квартала 111 (56°54'7,2''С.Ш.82°34'26,4''В.Д.), на восток по северным просекам кварталов 111, 112 (56°54'7,2''С.Ш.82°38'45,6''В.Д.), на север по западной просеке квартала 87 Бакчарского урочища Бакчарского участкового лесничества Бакчарского лесничества (56°58'30''С.Ш.82°38'49,2''В.Д.), на запад по южным просекам кварталов 82, 76 (57°0'39,6''С.Ш.82°29'52,8''В.Д.), на север по западным просекам кварталов 76, 69 (57°6'36''С.Ш.82°31'48''В.Д.), на запад по южной просеке квартала 62 (57°6'39,6''С.Ш.82°27'39,6''В.Д.), на север по западной просеке квартала 62 (57°8'31,2''С.Ш.82°27'32,4''В.Д.), на восток по северной просеке квартала 62 (57°8'38,4''С.Ш.82°31'19,2''В.Д.), на север по западной просеке квартала 61 (57°12'43,2''С.Ш.82°31'12''В.Д.), на запад по южным просекам кварталов 61, 26 (57°12'50,4''С.Ш.82°21'50,4''В.Д.), на север по западным просекам кварталов 26, 9 до северо-западного угла квартала 9 (57°20'24''С.Ш.82°19'37,2''В.Д.).

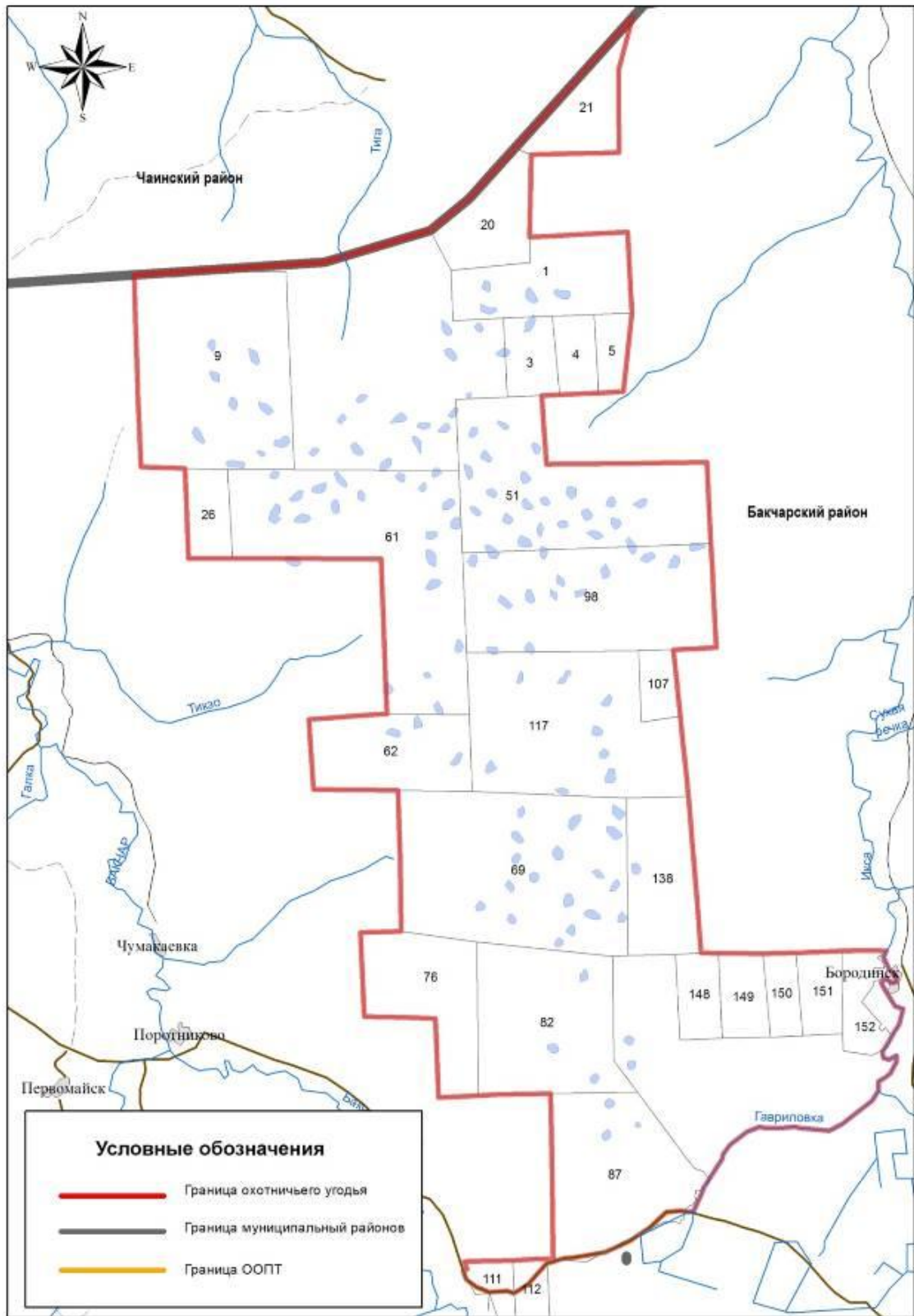


Рисунок Б.5 – Карта-схема границ ООУ № 3.1

### Описание границ ООУ № 3.2

Общая площадь - 21679 га, в т.ч. площадь среды обитания - 21679 га.

**Северная** – от места пересечения автомобильной дороги и административной границы Бакчарского и Чаинского районов ( $57^{\circ}28'1,2''\text{С.Ш.}82^{\circ}55'30''\text{В.Д.}$ ) на восток по этой границе до административной границы Бакчарского и Молчановского районов ( $57^{\circ}29'20,4''\text{С.Ш.}83^{\circ}5'49,2''\text{В.Д.}$ ).

**Восточная**– от места пересечения административных границ Бакчарского, Чаинского и Молчановского районов ( $57^{\circ}29'20,4''\text{С.Ш.}83^{\circ}5'49,2''\text{В.Д.}$ ) на юг по административной границе Бакчарского и Молчановского районов до административной границы Бакчарского и Кривошеинского районов ( $57^{\circ}24'21,6''\text{С.Ш.}83^{\circ}15'14,4''\text{В.Д.}$ ) и далее по этой границе до южной просеки квартала 50 Плотниковского урочища Плотниковского участкового лесничества Бакчарского лесничества ( $57^{\circ}21'28,8''\text{С.Ш.}83^{\circ}9'14,4''\text{В.Д.}$ ).

**Южная** – от места пересечения административной границы Бакчарского и Кривошеинского районов и южной просеки квартала 50 ( $57^{\circ}21'28,8''\text{С.Ш.}83^{\circ}9'14,4''\text{В.Д.}$ ) на запад по южным просекам кварталов 50-46 до юго-западного угла квартала 46 ( $57^{\circ}21'25,2''\text{С.Ш.}83^{\circ}00'54,5''\text{В.Д.}$ ) и далее напрямую на запад до р. Икса ( $57^{\circ}21'25,2''\text{С.Ш.}82^{\circ}56'31,2''\text{В.Д.}$ ).

**Западная** – от точки ( $57^{\circ}21'25,2''\text{С.Ш.}82^{\circ}56'31,2''\text{В.Д.}$ ) на север по руслу р. Икса до точки ( $57^{\circ}22'40,8''\text{С.Ш.}82^{\circ}56'16,8''\text{В.Д.}$ ) и далее по автомобильной дороге до административной границы Бакчарского и Чаинского районов ( $57^{\circ}28'1,2''\text{С.Ш.}82^{\circ}55'30''\text{В.Д.}$ ).

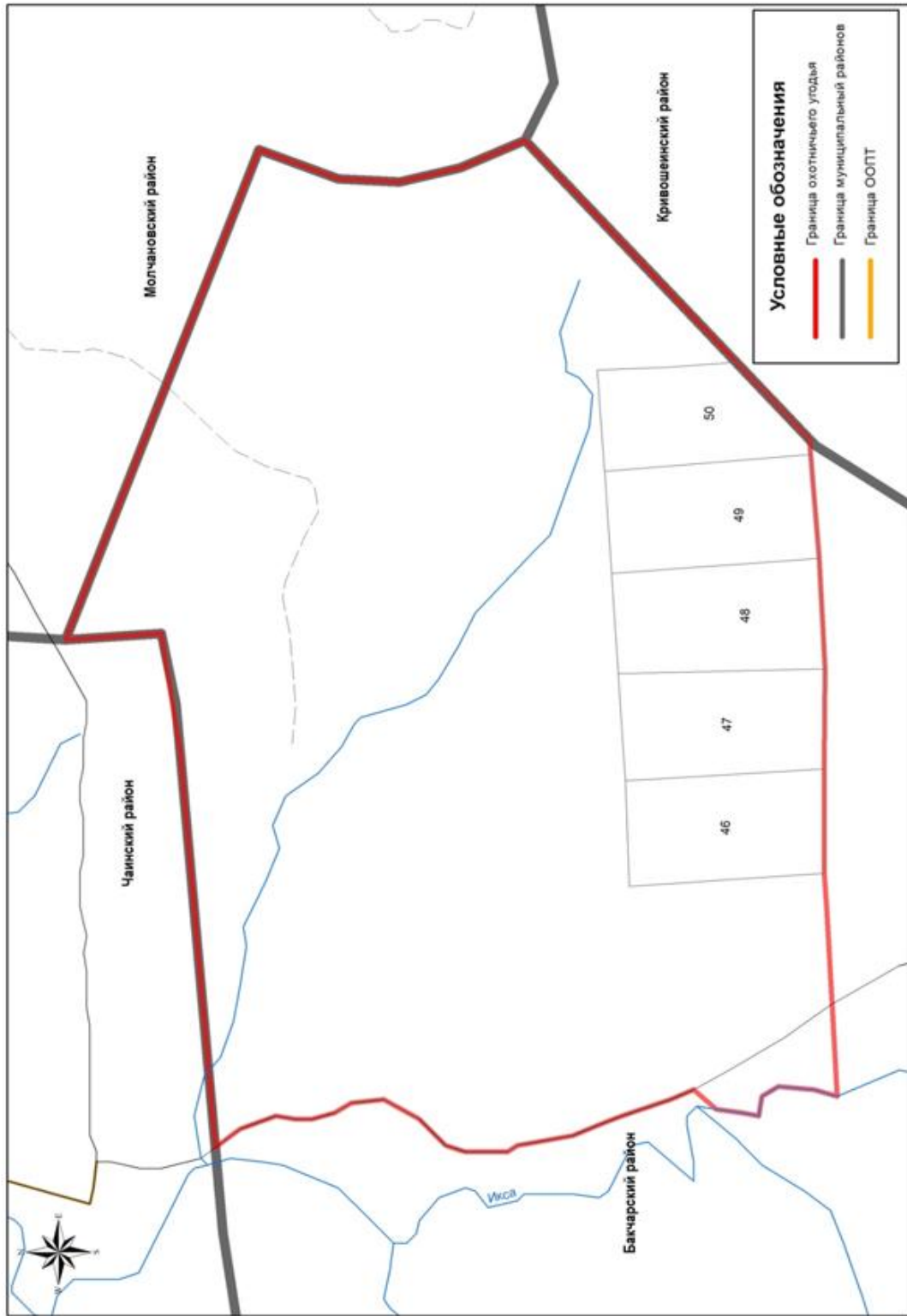


Рисунок Б.6 – Карта-схема границ ООУ № 3.2

### Описание границ ООУ № 3.3

Общая площадь – 4395 га, в т.ч. площадь среды обитания - 4346 га, площадь территорий, непригодных для ведения охотничьего хозяйства - 49 га.

**Северная** – от северо-западного угла квартала 11 Бакчарского урочища Бакчарского участкового лесничества Бакчарского лесничества ( $57^{\circ}17'9,6''\text{С.Ш.}82^{\circ}6'21,6''\text{В.Д.}$ ) на восток по северным просекам кварталов 11-14 до северо-восточного угла квартала 14 ( $57^{\circ}17'9,6''\text{С.Ш.}82^{\circ}13'15,6''\text{В.Д.}$ ).

**Восточная**– от северо-восточного угла квартала 14 ( $57^{\circ}17'9,6''\text{С.Ш.}82^{\circ}13'15,6''\text{В.Д.}$ ) на юг по восточным просекам кварталов 14-21 до юго-восточного угла квартала 21 ( $57^{\circ}12'57,6''\text{С.Ш.}82^{\circ}13'30''\text{В.Д.}$ ).

**Южная** – от юго-восточного угла квартала 21 ( $57^{\circ}12'57,6''\text{С.Ш.}82^{\circ}13'30''\text{В.Д.}$ ) на запад по южным просекам кварталов 21,20 до юго-западного угла квартала 20 ( $57^{\circ}13'1,2''\text{С.Ш.}82^{\circ}10'8,4''\text{В.Д.}$ ).

**Западная** – от до юго-западного угла квартала 20 ( $57^{\circ}13'1,2''\text{С.Ш.}82^{\circ}10'8,4''\text{В.Д.}$ ) на север по западной просеке квартала 20 ( $57^{\circ}15'3,6''\text{С.Ш.}82^{\circ}8'27,6''\text{В.Д.}$ ), на запад по южной просеке квартала 11 ( $57^{\circ}15'3,6''\text{С.Ш.}82^{\circ}6'28,8''\text{В.Д.}$ ), на север по западной просеке квартала 11 до северо-западного угла квартала 11 ( $57^{\circ}17'9,6''\text{С.Ш.}82^{\circ}6'21,6''\text{В.Д.}$ ).

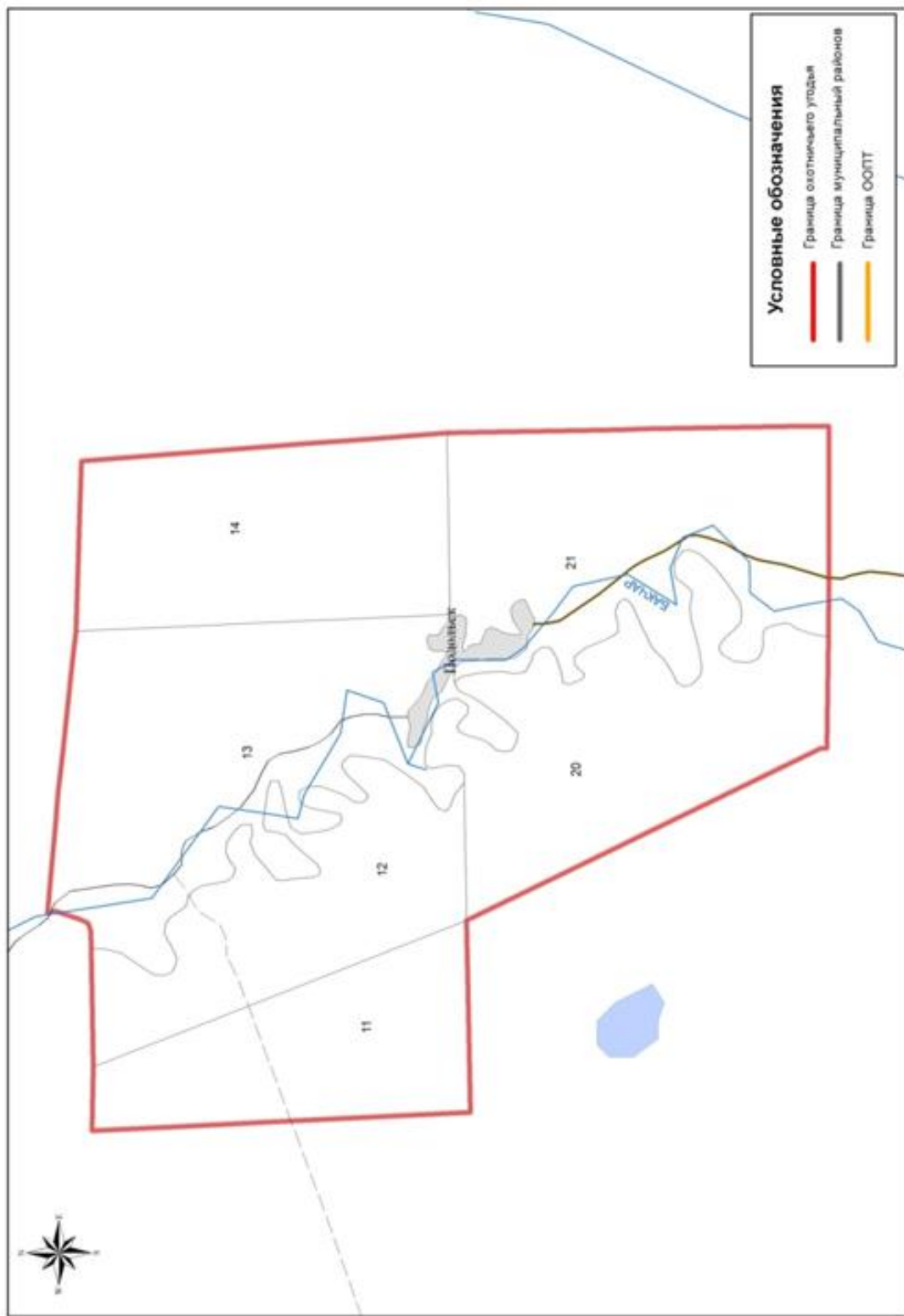


Рисунок Б.7 – Карта-схема границ ООУ № 3.3

### Описание границ ООУ № 3.4

Общая площадь – 405713 га, в т.ч. площадь среды обитания - 405713 га.

**Северная** - от северо-западного угла квартала 576 Кенгинского урочища Парбигского участкового лесничества Бакчарского лесничества (56°57'28,8''С.Ш.79°40'58,8''В.Д.) на восток по северным просекам кварталов 576, 558 (56°57'43,2''С.Ш.79°49'55,2''В.Д.), на юг по восточным просекам кварталов 558, 577 (56°53'27,6''С.Ш.79°50'49,2''В.Д.), на восток по северным просекам кварталов 593 – 595 (56°53'31,2''С.Ш.79°56'31,2''В.Д.), на юг по восточной просеке квартала 595 (56°51'25,2''С.Ш.79°56'34,8''В.Д.), на восток по северным просекам кварталов 611 – 619 (56°51'46,8''С.Ш.80°19'44,4''В.Д.), на север по западной просеке квартала 607 (56°53'60''С.Ш.80°19'44,4''В.Д.), на восток по северной просеке квартала 607 (56°53'60''С.Ш.80°21'32,4''В.Д.), на север по западной просеке квартала 608 (56°56'9,6''С.Ш.80°21'21,6''В.Д.), на восток по северной просеке квартала 608 (56°55'44,4''С.Ш.80°30'36''В.Д.), северным просекам кварталов 134, 135 Кедровского урочища Парбигского участкового лесничества Бакчарского лесничества (56°56'20,4''С.Ш.80°34'30''В.Д.), на юг по восточным просекам кварталов 135,155 (56°51'50,4''С.Ш.80°34'33,6''В.Д.), на восток по северным просекам кварталов 176, 177 (56°51'57,6''С.Ш.80°40'40,8''В.Д.), на юг по восточным просекам кварталов 177, 196 (56°47'42''С.Ш.80°41'2,4''В.Д.), на запад по южной просеке квартала 196 (56°47'45,6''С.Ш.80°37'19,2''В.Д.), на юг по восточным просекам кварталов 214, 238, 282 (56°39'3,6''С.Ш.80°38'20,4''В.Д.), на восток по северным просекам кварталов 301 – 304 (56°39'14,4''С.Ш.80°47'34,8''В.Д.), на север по западной просеке квартала 287 (56°41'16,8''С.Ш.80°47'31,2''В.Д.), на восток по северным просекам кварталов 287, 288 (56°41'20,4''С.Ш.80°55'22,8''В.Д.), на север по западным просекам кварталов 270, 248 (56°45'46,8''С.Ш.80°55'22,8''В.Д.), на восток по северным просекам кварталов 248 – 252 (56°46'1,2''С.Ш.81°9'7,2''В.Д.), на юг по восточным просекам кварталов 252, 274, 293,312 (56°37'4,8''С.Ш.81°9'0''В.Д.), на восток по северным просекам кварталов 331-334



(56°37'4,8''С.Ш.81°16'40,8''В.Д.), на север по западной просеке квартала 316 (56°39'14,4''С.Ш.81°16'51,6''В.Д.), на восток по северной просеке квартала 316 ; по северным просекам кварталов 153-159 Андарминского урочища Бакчарского участкового лесничества Бакчарского лесничества (56°39'10,8''С.Ш.81°34'19,2''В.Д.), на юг по восточной просеке квартала 159 (56°36'54''С.Ш.81°34'30''В.Д.), на восток по северным просекам кварталов 174 - 179; по северным просекам кварталов 234-236 Бакчарского урочища Бакчарского участкового лесничества Бакчарского лесничества до северо-восточного угла квартала 236 (56°37'22,8''С.Ш.81°51'10,8''В.Д.).

**Восточная** - от северо-восточного угла квартала 236 (56°37'22,8''С.Ш.81°51'10,8''В.Д.) на юг по восточным просекам кварталов 236, 257 (56°33'7,2''С.Ш.81°51'28,8''В.Д.), на восток по северным просекам кварталов 278-284 (56°33'21,6''С.Ш.82°5'13,2''В.Д.), на юг по восточным просекам кварталов 284, 302 (56°28'19,2''С.Ш.82°5'60''В.Д.), на восток по северным просекам кварталов 322,323 (56°28'37,2''С.Ш.82°9'36''В.Д.), на юг по восточным просекам 323,339 (56°26'45,6''С.Ш.82°8'42''В.Д.) на восток по северным просекам кварталов 341-343 (56°27'0''С.Ш.82°13'12''В.Д.) на юг по восточной просеке квартала 343 (56°26'24''С.Ш.82°13'22,8''В.Д.), на северо-восток по северо-западным просекам кварталов 330, 331 (56°28'58,8''С.Ш.82°19'40,8''В.Д.), на восток по северной просеке квартала 331; по северной просеке квартала 296 Плотниковского урочища Плотниковского участкового лесничества Бакчарского лесничества (56°28'55,2''С.Ш.82°24'21,6''В.Д.), на юг по восточным просекам кварталов 296, 290 до пересечения с административной границей Томской и Новосибирской областей (56°23'16,8''С.Ш.82°25'26,4''В.Д.).

**Южная** – от места пересечения восточной просеки квартала 290 и административной границы Томской и Новосибирской областей (56°23'16,8''С.Ш.82°25'26,4''В.Д.) на запад по этой границе до западной просеки квартала 292 (56°20'45,6''С.Ш.82°14'13,2''В.Д.), далее на север по западной просеке квартала 292 (56°22'30''С.Ш.82°13'44,4''В.Д.), на запад по южным просекам кварталов 351-347 Бакчарского урочища Бакчарского участкового лесничества Бакчарского лесничества (56°22'26,4''С.Ш.82°3'43,2''В.Д.), на север по западным просекам

кварталов 347, 338 (56°24'7,2''С.Ш.82°3'32,4''В.Д.), на запад по южным просекам кварталов 336, 335 (56°24'3,6''С.Ш.81°59'27,6''В.Д.), на север по западной просеке квартала 335 (56°26'27,6''С.Ш.81°59'27,6''В.Д.), на запад по южным просекам кварталов 318-316 (56°26'20,4''С.Ш.81°53'16,8''В.Д.), на север по западной просеке квартала 316 (56°29'2,4''С.Ш.81°53'27,6''В.Д.), на запад по южным просекам кварталов 296, 295 (56°29'13,2''С.Ш.81°45'25,2''В.Д.), на север по западной просеке квартала 295 (56°30'43,2''С.Ш.81°45'28,8''В.Д.), на запад по южным просекам кварталов 274, 243(56°30'39,6''С.Ш.81°41'27,6''В.Д.), на север по западной просеке квартала 273 (56°32'49,2''С.Ш.81°41'20,4''В.Д.), на запад по южной просеке квартала 182 (56°32'42''С.Ш.81°37'58,8''В.Д.), на север по восточной просеке квартала 182 (56°29'20,4''С.Ш.81°37'22,8''В.Д.), на запад по южной просеке квартала 182 (56°29'34,8''С.Ш.81°29'45,6''В.Д.), на юг по восточной просеке квартала 184 (56°24'46,8''С.Ш.81°29'20,4''В.Д.), на запад по южной просеке квартала 184 до пересечения с административной границей Томской и Новосибирской областей (56°25'4,8''С.Ш.81°22'4,8''В.Д.) и далее на запад по этой границе до пересечения с административной границей Бакчарского и Парабельского районов (56°53'20,4''С.Ш.79°37'58,8''В.Д.).

**Западная** - от места пересечения административных границ Бакчарского района и Томской области и Бакчарского и Парабельского районов (56°53'20,4''С.Ш.79°37'58,8''В.Д.)на север по административной границе Бакчарского и Парабельского районов до северо-западного угла квартала 576 Кенгинского урочища Парбигского участкового лесничества Бакчарского лесничества (56°57'28,8''С.Ш.79°40'58,8''В.Д.).

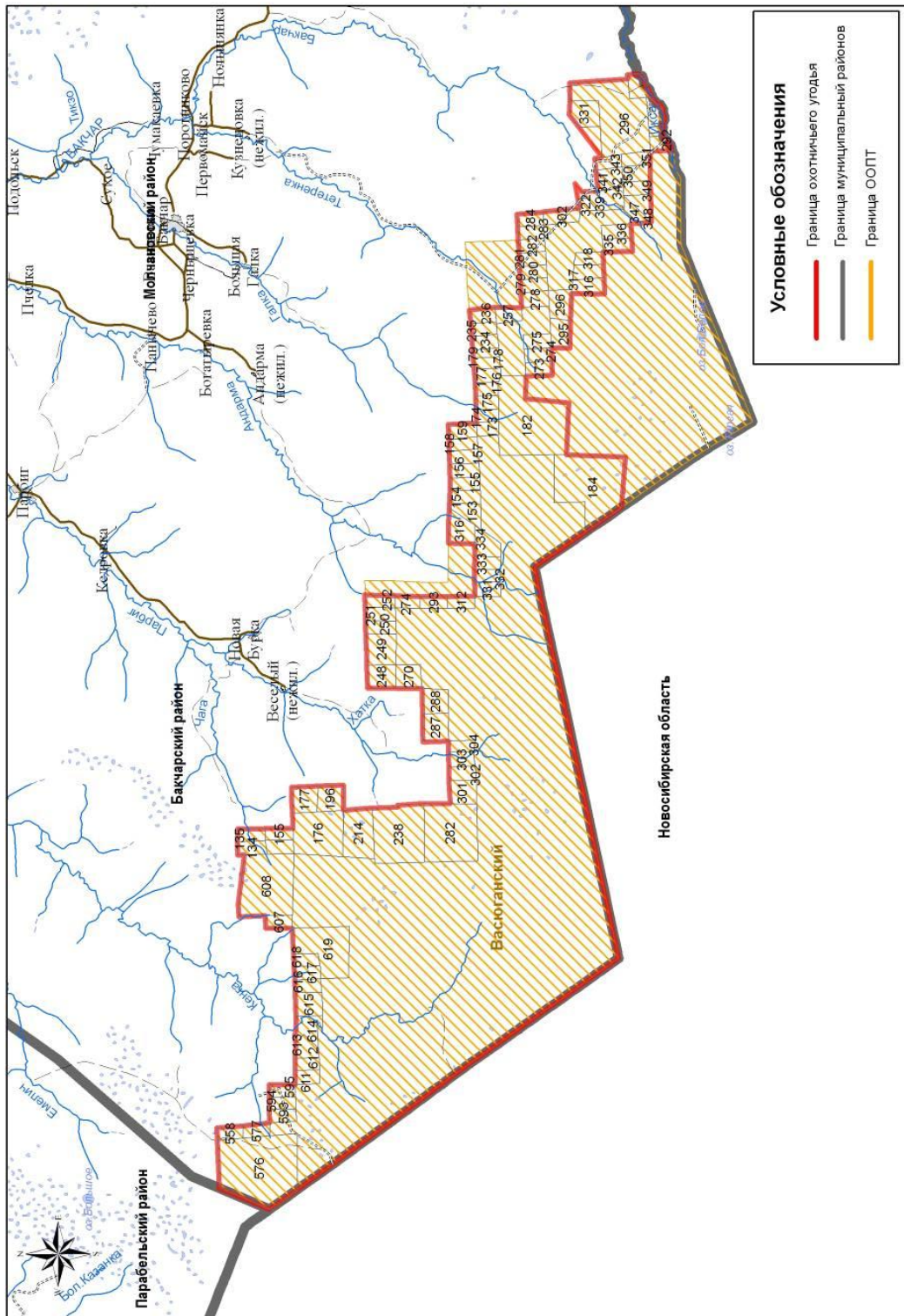


Рисунок Б.8 – Карта-схема границ ООУ № 3.4

### Описание границ ООУ № 3.5

Общая площадь – 22107 га, в т.ч. площадь среды обитания - 22107 га.

**Северная** – от северо-западного угла квартала 153 Бакчарского урочища Бакчарского участкового лесничества Бакчарского лесничества ( $56^{\circ}48'14,4''\text{С.Ш.}82^{\circ}19'15,6''\text{В.Д.}$ ) на восток по северным просекам кварталов 153-159 ( $56^{\circ}48'21,6''\text{С.Ш.}82^{\circ}32'2,4''\text{В.Д.}$ ), на север по восточной просеке квартала 141 до пересечения с автомобильной дорогой ( $56^{\circ}49'19,2''\text{С.Ш.}82^{\circ}33'43,2''\text{В.Д.}$ ).

**Восточная**– от места пересечения восточной просеки квартала 141 и автомобильной дороги ( $56^{\circ}49'19,2''\text{С.Ш.}82^{\circ}33'43,2''\text{В.Д.}$ ) на юг по этой дороге до пересечения с южной просекой квартала 319 ( $56^{\circ}39'59,8''\text{С.Ш.}82^{\circ}25'59,8''\text{В.Д.}$ ).

**Южная** – от места пересечения автомобильной дороги и южной просеки квартала 319 ( $56^{\circ}39'59,8''\text{С.Ш.}82^{\circ}25'59,8''\text{В.Д.}$ ) на восток по южным просекам кварталов 319, 209-207 до юго-западного угла квартала 207 ( $56^{\circ}40'5,6''\text{С.Ш.}82^{\circ}18'57''\text{В.Д.}$ ).

**Западная** – от юго-западного угла квартала 207 ( $56^{\circ}40'5,6''\text{С.Ш.}82^{\circ}18'57''\text{В.Д.}$ ) на север по западным просекам кварталов 207, 187, 170, 153 до северо-западного угла квартала 153 ( $56^{\circ}48'14,4''\text{С.Ш.}82^{\circ}19'15,6''\text{В.Д.}$ ).

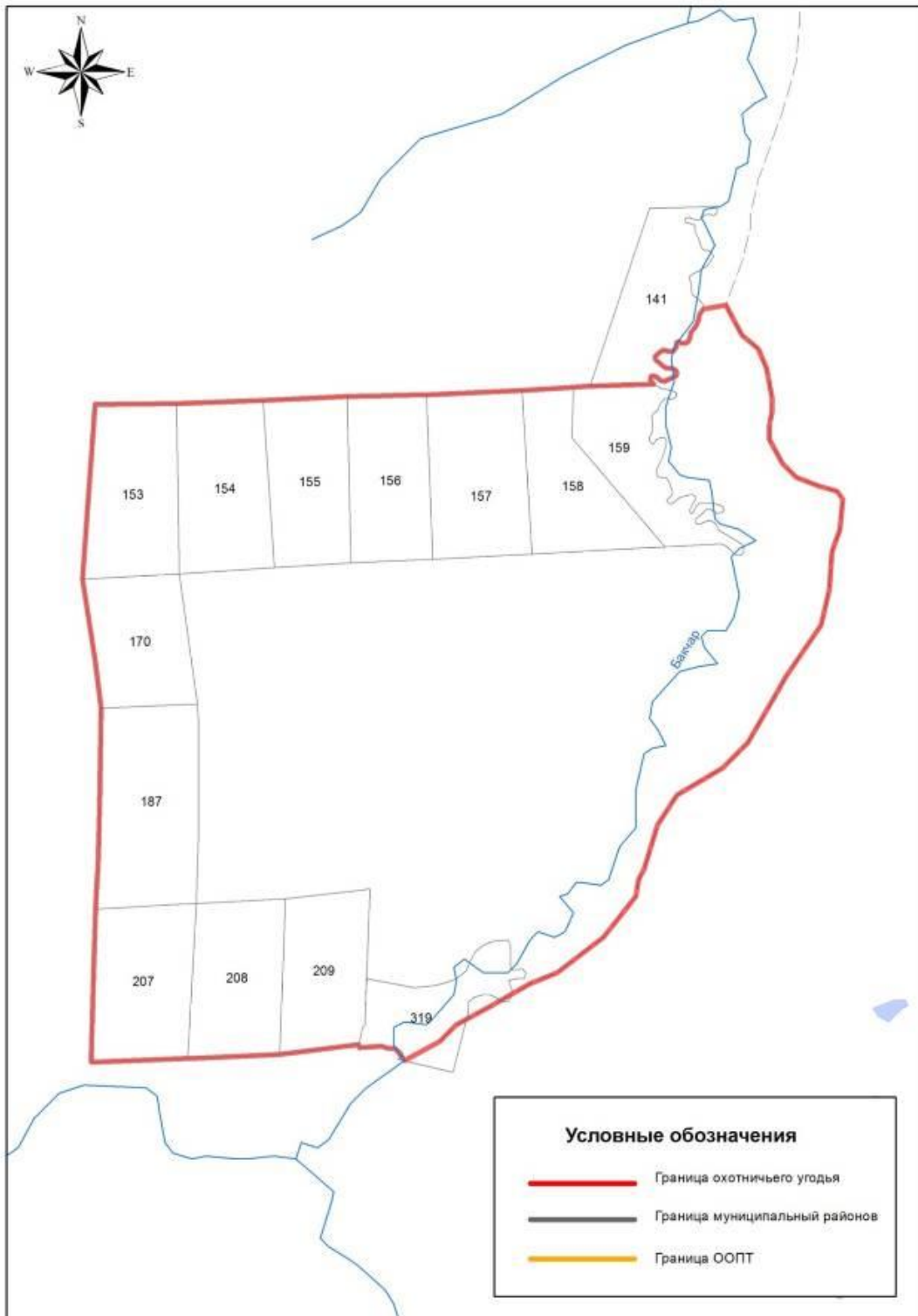


Рисунок Б.9 – Карта-схема границ ООУ № 3.5