

# Асиновский муниципальный район



## Описание границ охотничьего хозяйства 2.1 ООО «Кордон»

Общая площадь - 30288 га, в т.ч. площадь среды обитания - 30288 га.

**Северная** - от северо-западного угла квартала 166 Лайского урочища Митрофановского участкового лесничества Асиновского лесничества (57°27'3,6''С.Ш.84°58'51,6''В.Д.) на восток по северным просекам кварталов 166-169, далее по северным просекам кварталов 66-68 Больше-Юксинского урочища Митрофановского участкового лесничества Асиновского лесничества (57°26'52,8''С.Ш.85°11'9,6''В.Д.), затем на север по западной просеке квартала 59 (57°29'24''С.Ш.85°11'6''В.Д.), на восток по северным просекам кварталов 59-65 до пересечения с р. Большая Юкса (57°29'9,6''С.Ш.85°26'24''В.Д.).

**Восточная** – от места пересечения северной просеки квартала 65 и р. Большая Юкса (57°29'9,6''С.Ш.85°26'24''В.Д.) на юг по руслу р. Большая Юкса до юго-восточного угла квартала 86 (57°19'58,8''С.Ш.85°16'12''В.Д.).

**Южная** - от юго-восточного угла квартала 86 (57°19'58,8''С.Ш.85°16'12''В.Д.) на запад по южным просекам кварталов 86-83 (57°19'58,8''С.Ш.85°9'7,2''В.Д.), затем на север по западной просеке квартала 83, на восток по южной просеке квартала 75 (57°22'30''С.Ш.85°8'52,8''В.Д.) и далее по южным просекам кварталов 179-176 Лайского урочища Митрофановского участкового лесничества Асиновского лесничества до юго-западного угла квартала 176 (57°22'22,8''С.Ш.84°58'58,8''В.Д.).

**Западная** - от юго-западного угла квартала 176 (57°22'22,8''С.Ш.84°58'58,8''В.Д.) на север по западным просекам кварталов 176, 171, 166 до северо-западного угла квартала 166 (57°27'3,6''С.Ш.84°58'51,6''В.Д.).

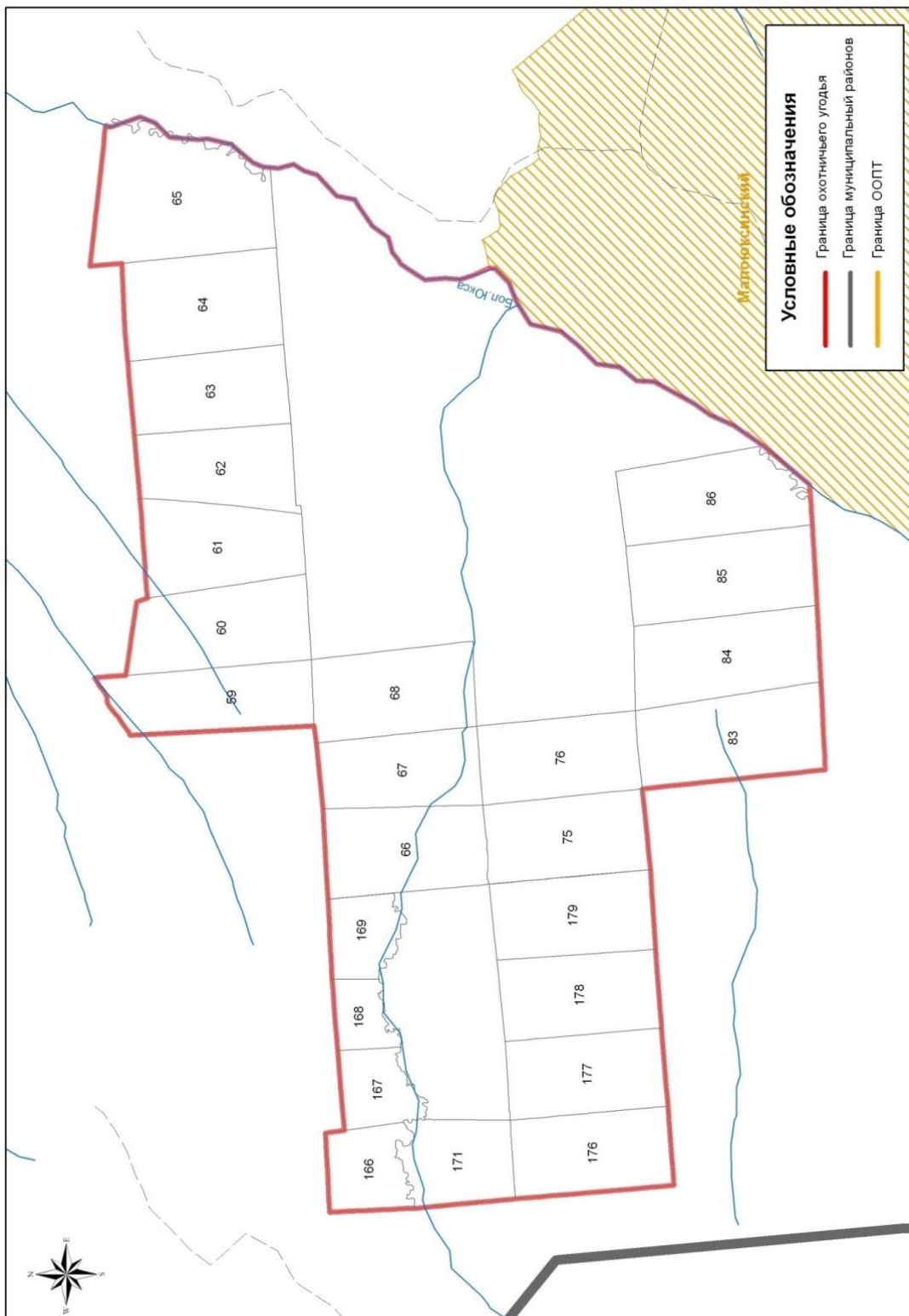


Рисунок А.20 – Карта-схема границ охотничьего хозяйства  
2.1 ООО «Кордон»

## Описание границ охотничьего хозяйства 2.2 ОО «Асиновское РООиР», уч. 2

Общая площадь - 161844 га, в т.ч. площадь среды обитания - 161384 га, площадь территорий, непригодных для ведения охотничьего хозяйства - 460 га.

**Северная** – от устья р. Большая Юкса (57°40'8,4''С.Ш.85°32'13,2''В.Д.) по административной границе Асиновского и Первомайского районов до дороги на н.п. Новониколаевка (57°18'50,4''С.Ш.85°56'20,4''В.Д.).

**Восточная** – от места пересечения административной границы Асиновского и Первомайского районов и дороги (57°18'50,4''С.Ш.85°56'20,4''В.Д.) на юг по этой дороге до н.п. Новониколаевка и далее до р. Кужербак (57°18'32,4''С.Ш.85°53'49,2''В.Д.). Затем вверх по руслу р. Кужербак до пересечения с дорогой (57°5'30,45''СШ 85°43' 7,74''ВД) и далее по дороге в направлении н.п. Ивано-Богословка, н.п. Моисеевка, н.п. Верхние Соколы до н.п. Нижние Соколы (56°52'58,8''С.Ш.85°47'38,4''В.Д.).

**Южная** – от н.п. Нижние Соколы (56°52'58,8''С.Ш.85°47'38,4''В.Д.) по железной дороге Томск - Асино до административной границы Асиновского и Томского районов (56°51'43,2''С.Ш.85°43'26,4''В.Д.).

**Западная** – от места пересечения железной дороги Томск-Асино с административной границей Асиновского и Томского районов (56°51'43,2''С.Ш.85°43'26,4''В.Д.) по этой границе до пересечения со старой дорогой Кордон-Гарь (57°10'55,2''С.Ш.85°17'38,4''В.Д.), затем по этой дороге до дороги Кордон-Гарь (57°11'49,2''С.Ш.85°28'51,6''В.Д.), по ней до пересечения с западной просекой квартала 30 Мало-Юксинского урочища Мало-Юксинского участкового лесничества Асиновского лесничества (57°13'30''С.Ш.85°33'21,6''В.Д.). Затем на север по западным просекам кварталов 30, 21, на восток по северной просеке квартала 21 (57°16'33,6''С.Ш.85°35'38,4''В.Д.), на северо-запад по западным просекам кварталов 16, 49, 45, 39, 38 Копыловского урочища Мало-Юксинского участкового лесничества Асиновского лесничества до пересечения с дорогой (57°23'38,4''С.Ш.85°27'0''В.Д.), далее по этой дороге до пересечения с р. Большая Юкса (57°24'3,6''С.Ш.85°22'8,4''В.Д.) и по ее руслу до устья (57°40'8,4''С.Ш.85°32'13,2''В.Д.).



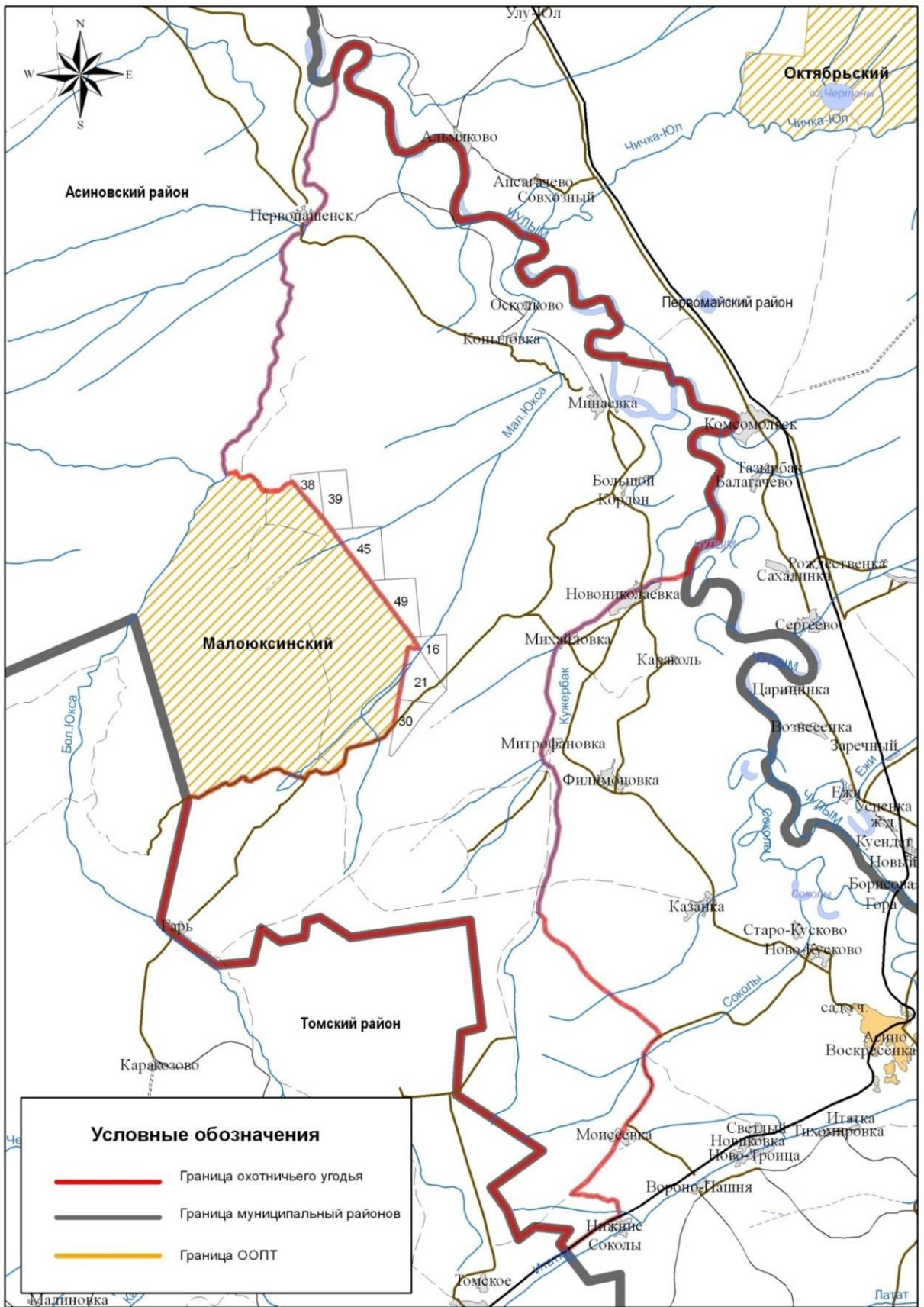


Рисунок А.21 – Карта-схема границ охотничьего хозяйства  
2.2 ОО «Асиновское РООиР», уч. 2

## Описание границ охотничьего хозяйства 2.3 ОО «Асиновское РООиР», уч. 1

Общая площадь - 153677 га, в т.ч. площадь среды обитания - 149452 га, площадь территорий, непригодных для ведения охотничьего хозяйства - 4225 га.

**Северная** – от н.п. Михайловка (57°16'26,4''С.Ш.85°46'33,6''В.Д.) по руслу р. Кужербак до н.п. Новониколаевка (57°18'32,4''С.Ш.85°53'49,2''В.Д.), далее по дороге до административной границы Асиновского и Первомайского районов (57°18'50,4''С.Ш.85°56'20,4''В.Д.).

**Восточная** – от места пересечения дороги с административной границей Асиновского и Первомайского районов (57°18'50,4''С.Ш.85°56'20,4''В.Д.) в южном направлении по этой границе до административной границы Асиновского и Зырянского районов (56°58'19,2''С.Ш.86°22'58,8''В.Д.) и по ней до административной границы Асиновского и Томского районов (56°46'1,2''С.Ш.86°8'52,8''В.Д.).

**Южная** – от места пересечения административных границ Асиновского, Зырянского и Томского районов (56°46'1,2''С.Ш.86°8'52,8''В.Д.) по административной границе Асиновского и Томского районов до пересечения с железной дорогой Томск-Белый Яр (56°51'43,2''С.Ш.85°43'26,4''В.Д.).

**Западная** – от места пересечения административной границы Асиновского и Томского районов и железной дороги Томск-Белый Яр (56°51'43,2''С.Ш.85°43'26,4''В.Д.) по этой дороге до н.п. Нижние Соколы (56°52'58,8''С.Ш.85°47'38,4''В.Д.), далее по полевой дороге через н.п. Верхние Соколы, н.п. Моисеевка, н.п. Ивано-Богословка и далее по дороге до р. Кужербак (57°5'31,2''С.Ш.85°43'12''В.Д.), затем по руслу р.Кужербак до н.п. Михайловка (57°16'26,4''С.Ш.85°46'33,6''В.Д.).

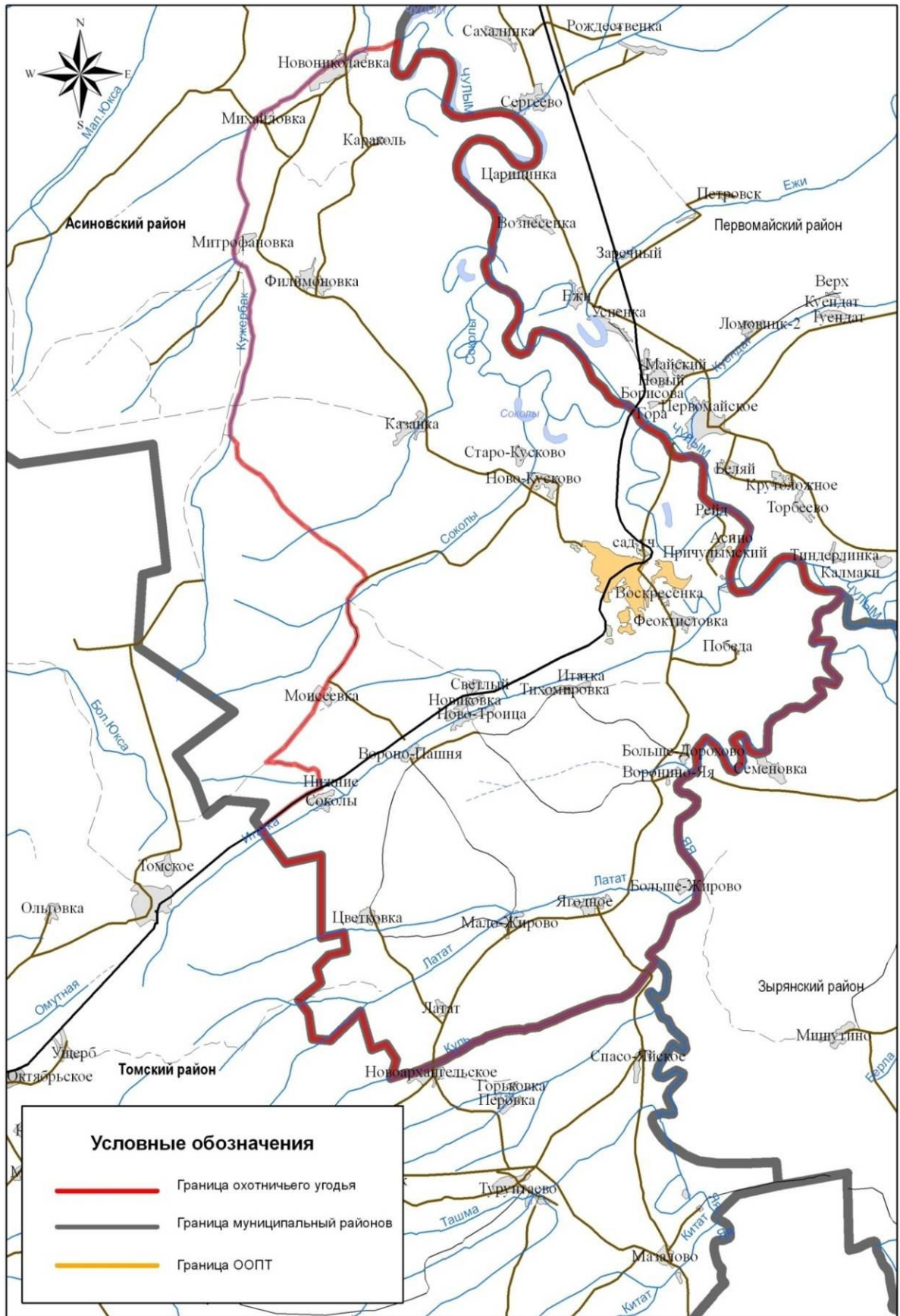


Рисунок А.22 – Карта-схема границ охотничьего хозяйства  
2.3 ОО «Асиновское РООиР», уч. 1