

# Асиновский муниципальный район



## Описание границ ООУ № 2.1

Общая площадь - 175858 га, в т.ч. площадь среды обитания - 175260 га, площадь территорий, непригодных для ведения охотничьего хозяйства - 598 га.

**Северная:** от места пересечения административной границы Асиновского и Молчановского районов и р. Чулым (57°50'31,2''С.Ш.84°47'13,2''В.Д.) на восток по руслу р. Чулым до административной границы Асиновского и Первомайского районов (57°48'43,2''С.Ш.85°4'58,8''В.Д.).

**Восточная:** от места пересечения р. Чулым и административной границы Асиновского и Первомайского районов (57°48'43,2''С.Ш.85°4'58,8''В.Д.) на юг по руслу р. Чулым до административной границы Асиновского и Первомайского районов (57°44'16,8''С.Ш.85°28'1,2''В.Д.) и далее по этой границе до р. Большая Юкса (57°40'12''С.Ш.85°32'24''В.Д.), затем на юг по руслу р. Большая Юкса до пересечения с южной просекой квартала 58 Больше-Юксинского урочища Митрофановского лесничества Асиновского лесничества (57°29'9,6''С.Ш.85°26'16,8''В.Д.), затем на запад по южным просекам кварталов 58-52, по южной просеке квартала 139 Лайского урочища Митрофановского лесничества Асиновского лесничества (57°29'24''С.Ш.85°11'6''В.Д.), на юг по восточной просеке квартала 162 (57°26'52,8''С.Ш.85°10'58,8''В.Д.), на запад по южным просекам кварталов 162-157 (57°27'3,6''С.Ш.84°58'51,6''В.Д.), на юг по восточным просекам кварталов 156, 165, 170, 175 (57°22'22,8''С.Ш.84°58'58,8''В.Д.), на восток по северным просекам кварталов 3-6 Тугулинского урочища Красноярского участкового лесничества Кривошеинского лесничества, по северной просеке квартала 82 Больше-Юксинского урочища Митрофановского лесничества Асиновского лесничества (57°22'30''С.Ш.85°8'52,8''В.Д.), на юг по восточной просеке квартала 82 (57°19'58,8''С.Ш.85°9'7,2''В.Д.), на восток по северным просекам кварталов 89-91 до пересечения с р. Большая Юкса (57°19'58,8''С.Ш.85°16'12''В.Д.) и по руслу р. Большая Юкса на юг до административной границы Асиновского и Томского районов (57°18'32,4''С.Ш.85°14'27,6''В.Д.).

**Южная:** от места пересечения р. Большая Юкса и административной границы Асиновского и Томского районов (57°18'32,4''С.Ш.85°14'27,6''В.Д.) на запад по этой границе до административной границы Асиновского и Кривошеинского районов (57°15'0''С.Ш.84°56'56,4''В.Д.).

**Западная:** от места пересечения административных границ Асиновского, Томского и Кривошеинского районов (57°15'0''С.Ш.84°56'56,4''В.Д.) на север по административной границе Асиновского и Кривошеинского районов до административной границы Асиновского и Молчановского районов (57°26'9,6''С.Ш.84°45'54''В.Д.) и далее по этой границе до р. Чулым (57°50'31,2''С.Ш.84°47'13,2''В.Д.).

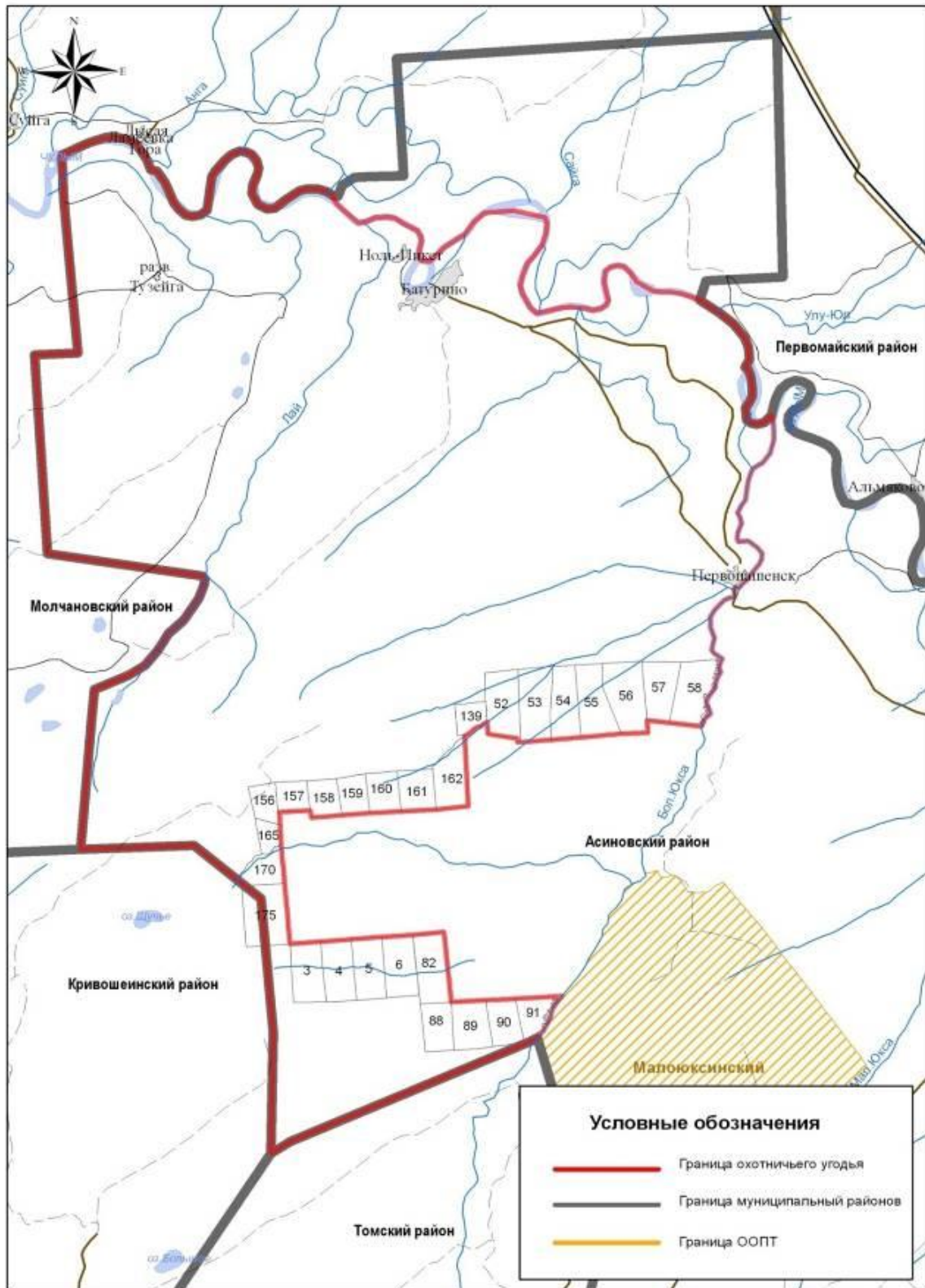


Рисунок Б.3 – Карта-схема границ ООУ № 2.1

## Описание границ ПООУ № 2.1

Общая площадь - 37621 га, в т.ч. площадь среды обитания - 37621 га.

**Западная, северная** - от места пересечения р. Чулым и административной границы Асиновского и Молчановского районов (57°48'43,2''С.Ш.85°4'58,8''В.Д.) на восток по этой границе до административной границы Асиновского и Первомайского районов (57°53'31,2''С.Ш.85°34'12''В.Д.).

**Восточная** - от места пересечения административных границ Асиновского, Молчановского и Первомайского районов (57°53'31,2''С.Ш.85°34'12''В.Д.) на юг по административной границе Асиновского и Первомайского районов до р. Чулым (57°44'16,8''С.Ш.85°28'1,2''В.Д.).

**Южная** - от места пересечения р. Чулым и административной границы Асиновского и Первомайского районов (57°44'16,8''С.Ш.85°28'1,2''В.Д.) на запад по руслу р. Чулым до административной границы Асиновского и Молчановского районов (57°48'43,2''С.Ш.85°4'58,8''В.Д.).

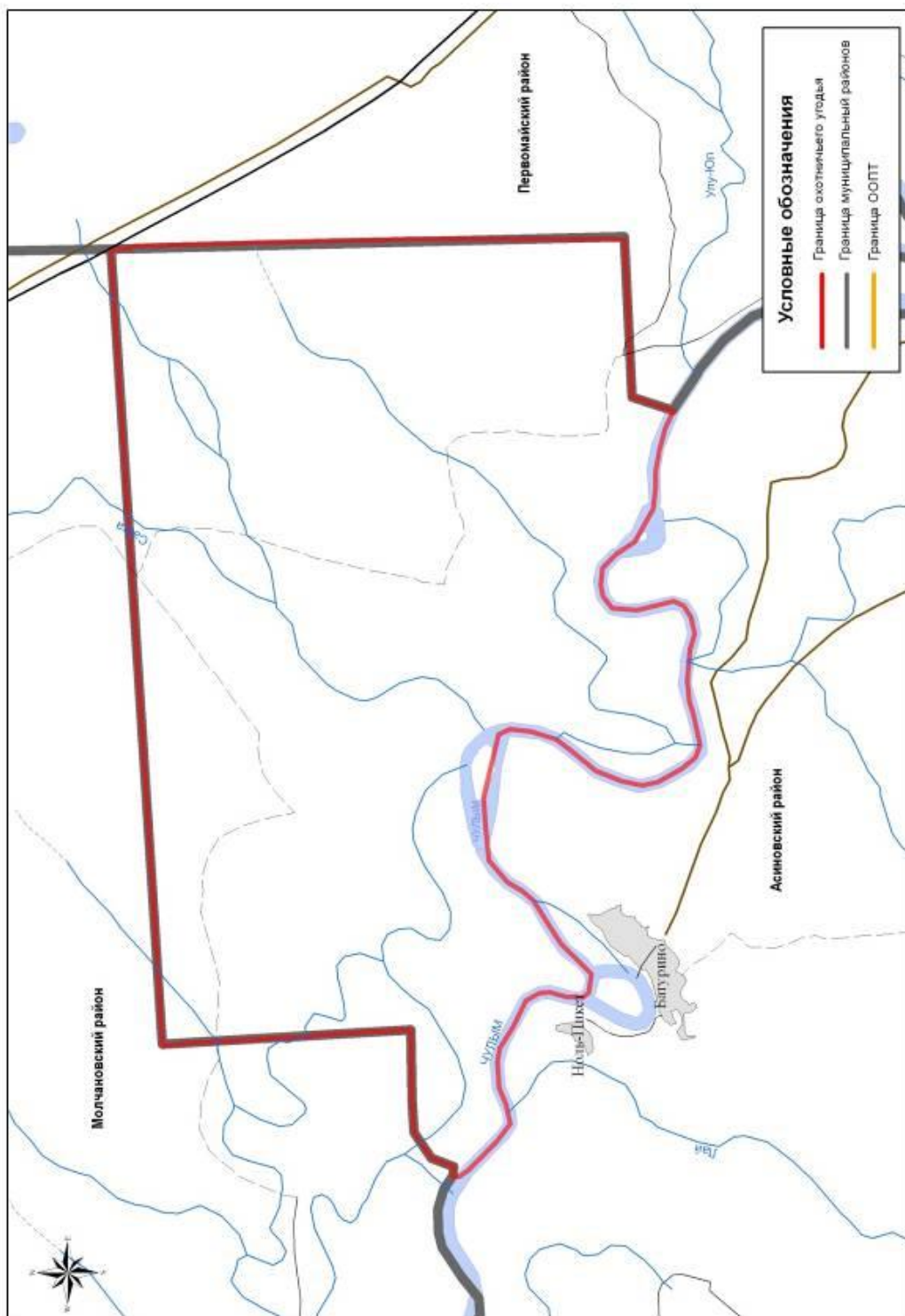


Рисунок Б.4 – Карта-схема границ ПООУ № 2.1