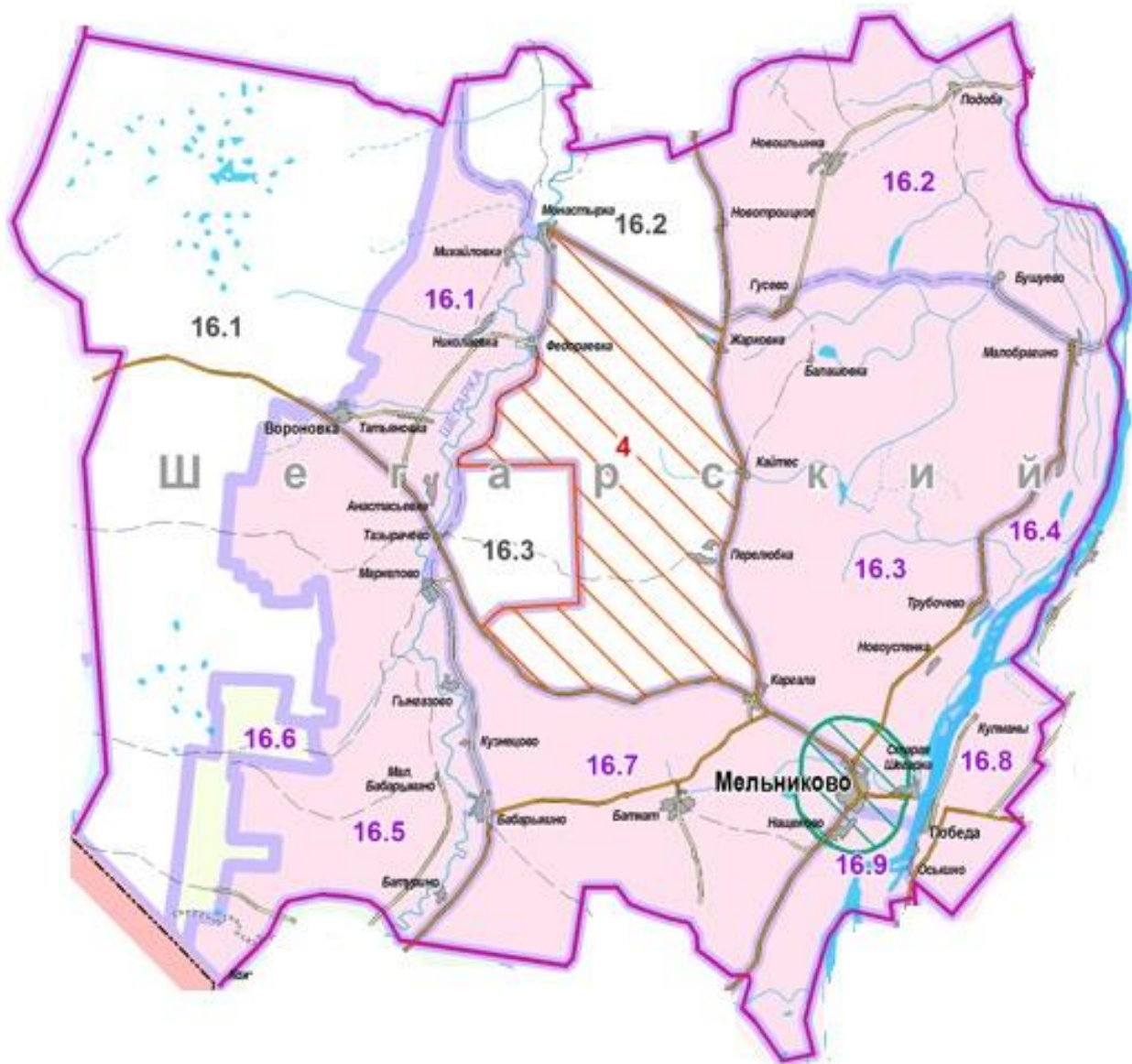


Шегарский муниципальный район



Описание границ ООУ № 16.1

Общая площадь - 111544 га, в т.ч. площадь среды обитания - 111523 га, площадь территорий, непригодных для ведения охотничьего хозяйства - 21 га.

Северная - от места пересечения административных границ Шегарского, Бакчарского и Кривошеинского районов (57°5'20,4''С.Ш.83°9'25,2''В.Д.) на восток по административной границе Шегарского и Кривошеинского районов до северо-восточного угла квартала 28 (57°1'12''С.Ш.83°36'7,2''В.Д.).

Восточная – от северо-восточного угла квартала 28 Иловского урочища Иловского участкового лесничества Шегарского лесничества (57°1'12''С.Ш.83°36'7,2''В.Д.) на юг по восточным просекам кварталов 28, 56, 85, 96, 120, 131, 158, 177, 200 (56°52'4,8''С.Ш.83°28'51,6''В.Д.), на восток по северной просеке квартала 222 (56°51'39,6''С.Ш.83°30'21,6''В.Д.), на юг по восточной просеке квартала 222, на запад по южной просеке квартала 221, на юг по восточной просеке квартала 229 до пересечения с р. Мура (56°49'55,2''С.Ш.83°28'12''В.Д.) и далее на запад по руслу р. Мура до автомобильной дороги Каргала-Бакчар (56°49'40,8''С.Ш.83°26'9,6''В.Д.) и по этой дороге до восточной просеки квартала 261 (56°50'6''С.Ш.83°24'50,4''В.Д.), отсюда на юг по восточной просеке квартала 261 (56°49'33,6''С.Ш.83°24'43,2''В.Д.), на запад по южным просекам кварталов 261, 260 (56°50'2,4''С.Ш.83°22'58,8''В.Д.), на север по восточной просеке квартала 273 (56°49'1,2''С.Ш.83°22'37,2''В.Д.), на запад по южной просеке квартала 273 (56°49'4,8''С.Ш.83°21'50,4''В.Д.), на юг по восточным просекам кварталов 285, 294 (56°46'58,8''С.Ш.83°20'52,8''В.Д.), на запад по южным просекам кварталов 294, 293 (56°47'2,4''С.Ш.83°19'19,2''В.Д.), на юг по восточным просекам кварталов 300,309, 318 (56°43'40,8''С.Ш.83°18'36''В.Д.), на восток по северным просекам кварталов 326, 327, 337-341 (56°42'43,2''С.Ш.83°25'51,6''В.Д.), на юг по восточным просекам кварталов 341, 350, 363, 369 (56°37'55,2''С.Ш.83°25'12''В.Д.), на восток по северной просеке квартала 383 (56°37'48''С.Ш.83°26'20,4''В.Д.), на юг по восточной просеке квартала 383 (56°37'1,2''С.Ш.83°26'16,8''В.Д.), на запад по южным просекам кварталов 383-381 (56°37'12''С.Ш.83°22'30''В.Д.), на север по западным просекам кварталов 381, 368 (56°38'42''С.Ш.83°23'6''В.Д.), на запад по южным просекам кварталов 361-357 (56°38'56,4''С.Ш.83°17'42''В.Д.), на юг по восточным просекам кварталов 375, 394 (56°35'49,2''С.Ш.83°17'31,2''В.Д.), на запад по южной просеке квартала 394 (56°36'3,6''С.Ш.83°15'36''В.Д.), на юг по восточным просекам кварталов 404, 412, 425, 429 до административной границы Томской и Новосибирской областей.

Южная - от места пересечения восточной просеки квартала 429 и административной границы Томской и Новосибирской областей (56°28'44,4''С.Ш.83°13'37,2''В.Д.) на запад по этой границе до административной границе Шегарского и Бакчарского районов.

Западная - от места пересечения административной границы Томской и Новосибирской областей и административной границы Шегарского и Бакчарского районов (56°32'49,2''С.Ш.83°6'43,2''В.Д.) на север по административной границе Шегарского и Бакчарского районов до административной границы Шегарского и Кривошеинского районов (57°5'20,4''С.Ш.83°9'25,2''В.Д.).

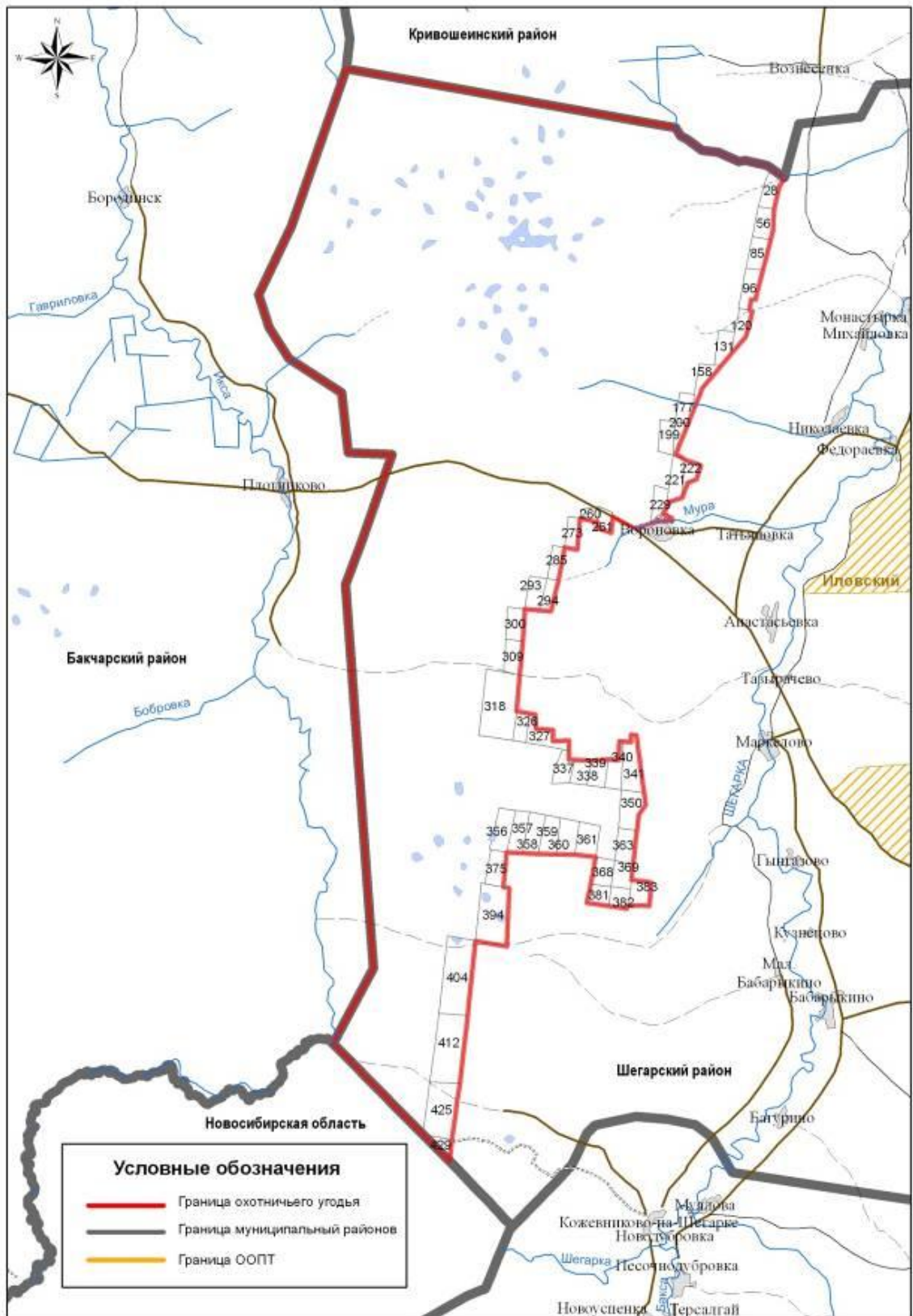


Рисунок Б.54 – Карта-схема границ ООУ № 16.1

Описание границ ООУ № 16.2

Общая площадь - 21682 га, в т.ч. площадь среды обитания - 21574 га, площадь территорий, непригодных для ведения охотничьего хозяйства - 108 га.

Северная - от места пересечения автомобильной дороги Каличкино-Монастырка и административной границы Шегарского и Кривошеинского районов ($57^{\circ}2'49,2''$ С.Ш. $83^{\circ}37'55,2''$ В.Д.) на восток по этой границе до пересечения с автомобильной дорогой Томск-Каргала-Колпашево ($56^{\circ}59'56,4''$ С.Ш. $83^{\circ}55'8,4''$ В.Д.).

Восточная – от места пересечения административной границы Шегарского и Кривошеинского районов и автомобильной дороги Томск-Каргала-Колпашево ($56^{\circ}59'56,4''$ С.Ш. $83^{\circ}55'8,4''$ В.Д.) на юг по этой дороге до пересечения с автомобильной дорогой Жарковка-Монастырка ($56^{\circ}52'15,6''$ С.Ш. $83^{\circ}56'34,8''$ В.Д.).

Южная - от места пересечения автомобильной дороги Томск-Каргала-Колпашево и автомобильной дороги Жарковка-Монастырка ($56^{\circ}52'15,6''$ С.Ш. $83^{\circ}56'34,8''$ В.Д.) на северо-запад по автомобильной дороге Жарковка-Монастырка до н.п. Монастырка ($56^{\circ}56'49,2''$ С.Ш. $83^{\circ}43'37,2''$ В.Д.).

Западная – от н.п. Монастырка ($56^{\circ}56'49,2''$ С.Ш. $83^{\circ}43'37,2''$ В.Д.) на север по автомобильной дороге Жарковка-Монастырка до административной границы Шегарского и Кривошеинского районов ($57^{\circ}2'49,2''$ С.Ш. $83^{\circ}37'55,2''$ В.Д.).

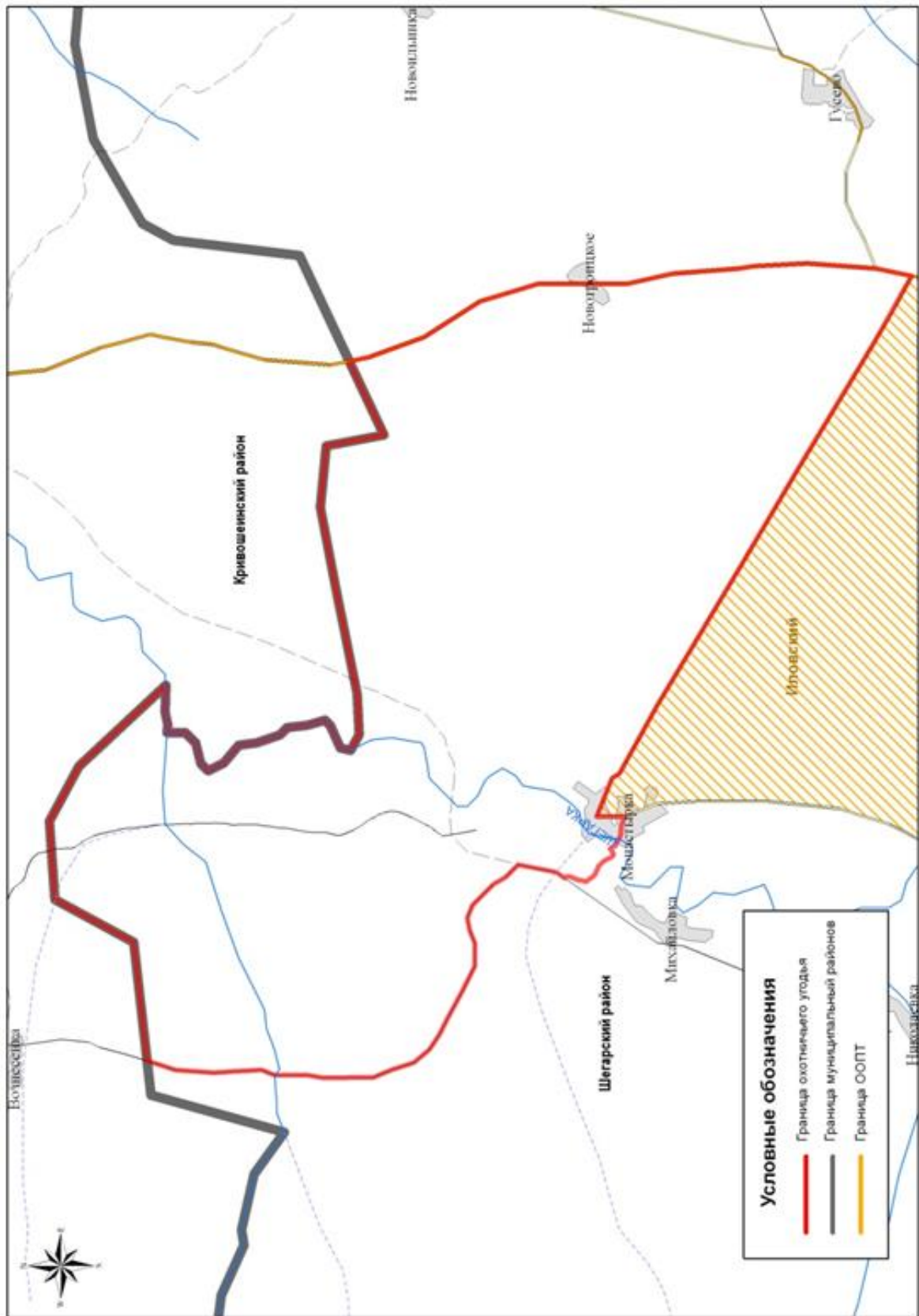


Рисунок Б.55 – Карта-схема границ ООУ № 16.2

Описание границ ООУ № 16.3

Общая площадь - 10563 га, в т.ч. площадь среды обитания - 21574 га, площадь территорий, непригодных для ведения охотничьего хозяйства - 108 га.

Северная - от $56^{\circ}47'18,49''\text{СШ}$ $83^{\circ}36'23,25''\text{ВД}$ на восток до $56^{\circ}47'10,176''\text{СШ}$ $83^{\circ}44'59,60''\text{ВД}$.

Восточная – от $56^{\circ}47'10,17''\text{СШ}$ $83^{\circ}44'59,60''\text{ВД}$ на юг до $56^{\circ}41'29,11''\text{СШ}$ $83^{\circ}44'59,89''\text{ВД}$.

Южная - от $56^{\circ}41'29,11''\text{СШ}$ $83^{\circ}44'59,89''\text{ВД}$ на запад до ручья Кетла ($56^{\circ}41'24,61''\text{СШ}$ $83^{\circ}39'13,57''\text{ВД}$) и далее по ручью до автомобильной дороги Каргала-Батурино-граница Кожевниковского района.

Западная – от места пересечения автомобильных дороги Каргала-Батурино-граница Кожевниковского района и Каличкино-Монастырка на север по автомобильной дороге Каличкино-Монастырка до $56^{\circ}47'18,49''\text{СШ}$ $83^{\circ}36'23,25''\text{ВД}$.

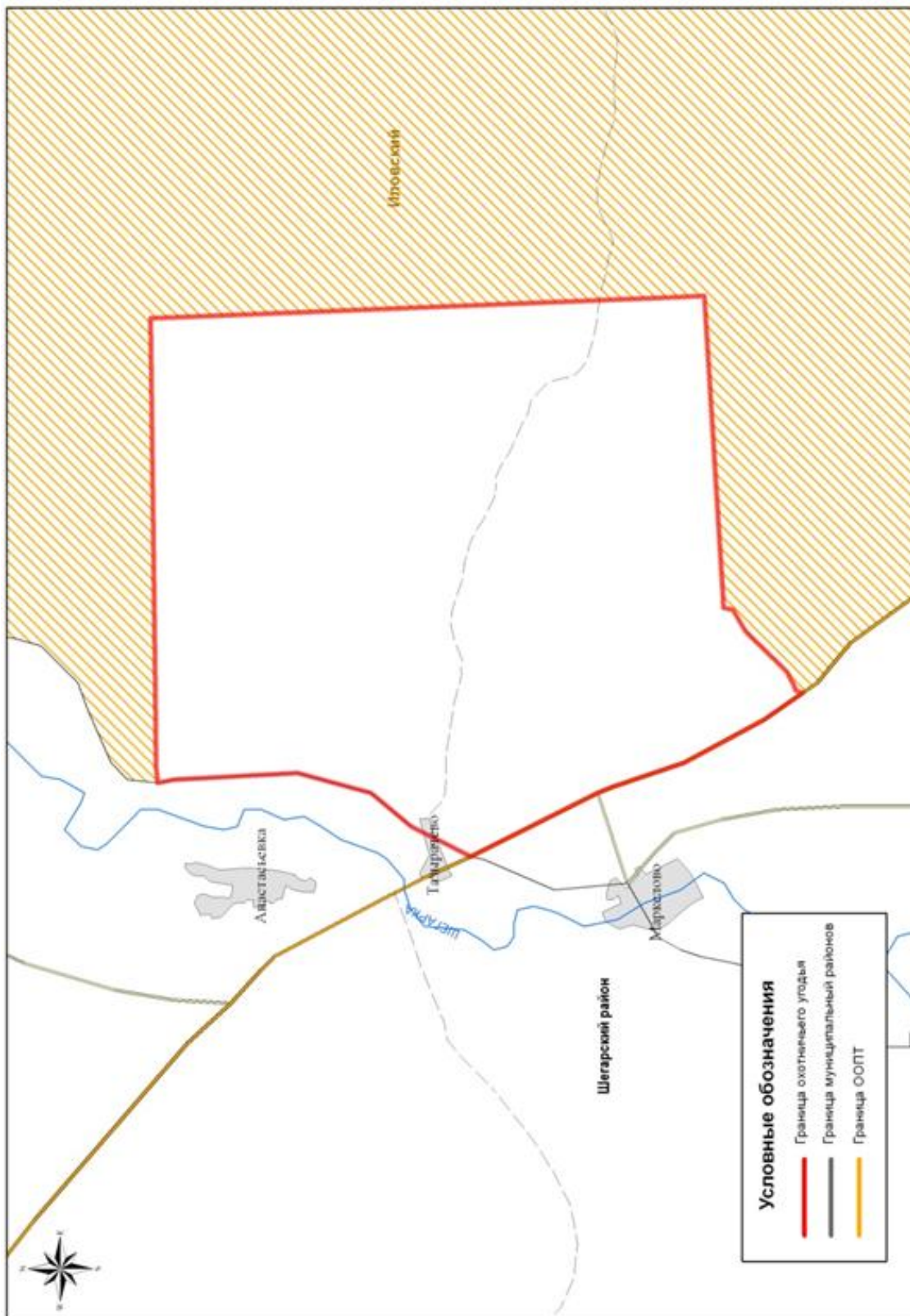


Рисунок Б.56 – Карта-схема границ ООУ № 16.3