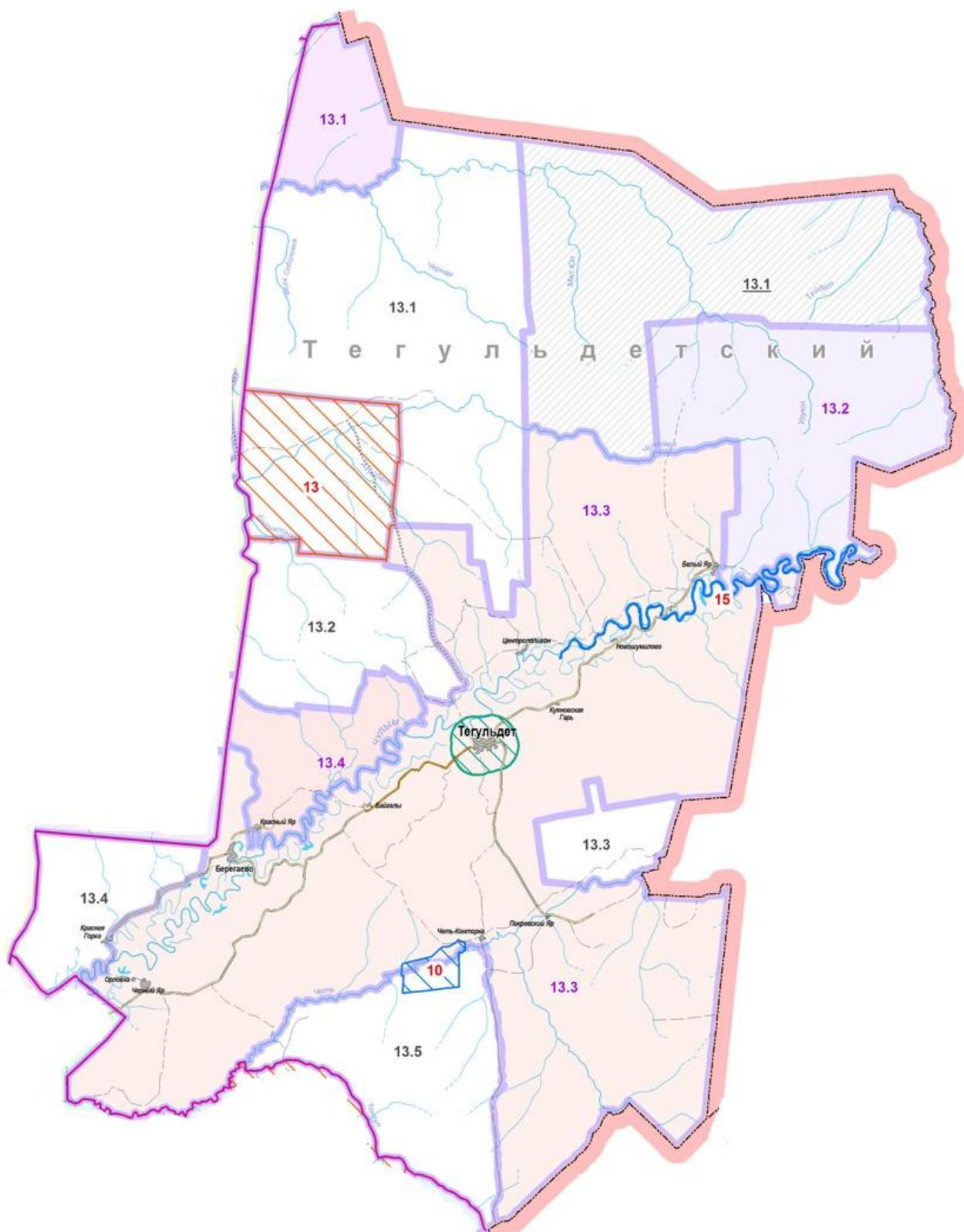


Тегульдетский муниципальный район



Описание границ охотничьего хозяйства 13.1 ООО «Томская пушнина»

Общая площадь - 29968 га, в т.ч. площадь среды обитания - 29968 га.

Северная – от места пересечения административных границ Тегульдетского, Первомайского и Верхнекетского районов ($58^{\circ}13'37,2''\text{С.Ш.}87^{\circ}55'22,8''\text{В.Д.}$) в восточном направлении по административной границе Тегульдетского и Верхнекетского районов до границы Томской области с Красноярским краем ($58^{\circ}14'24''\text{С.Ш.}88^{\circ}0'28,8''\text{В.Д.}$).

Восточная – от места пересечения административной границы Тегульдетского и Верхнекетского районов с административной границей Томской области и Красноярского края ($58^{\circ}14'24''\text{С.Ш.}88^{\circ}0'28,8''\text{В.Д.}$) на юг по этой границе до северной просеки квартала 27 Чулымского урочища Средне-Чулымского участкового лесничества Тегульдетского лесничества ($58^{\circ}6'28,8''\text{С.Ш.}88^{\circ}7'51,6''\text{В.Д.}$), далее на восток по северной просеке квартала 27, на юг по восточным просекам кварталов 27, 44 до р. Улу-Юл ($58^{\circ}3'43,2''\text{С.Ш.}88^{\circ}6'39,6''\text{В.Д.}$).

Южная – от места пересечения восточной просеки квартала 44 с р. Улу-Юл ($58^{\circ}3'43,2''\text{С.Ш.}88^{\circ}6'39,6''\text{В.Д.}$) на запад по руслу р. Улу-Юл до пересечения с административной границей Тегульдетского и Первомайского районов ($58^{\circ}2'31,2''\text{С.Ш.}87^{\circ}47'60''\text{В.Д.}$).

Западная – от места пересечения р. Улу-Юл и административной границы Тегульдетского и Первомайского районов ($58^{\circ}2'31,2''\text{С.Ш.}87^{\circ}47'60''\text{В.Д.}$) на север по этой границе до пересечения административных границ Тегульдетского, Первомайского и Верхнекетского районов ($58^{\circ}13'37,2''\text{С.Ш.}87^{\circ}55'22,8''\text{В.Д.}$).

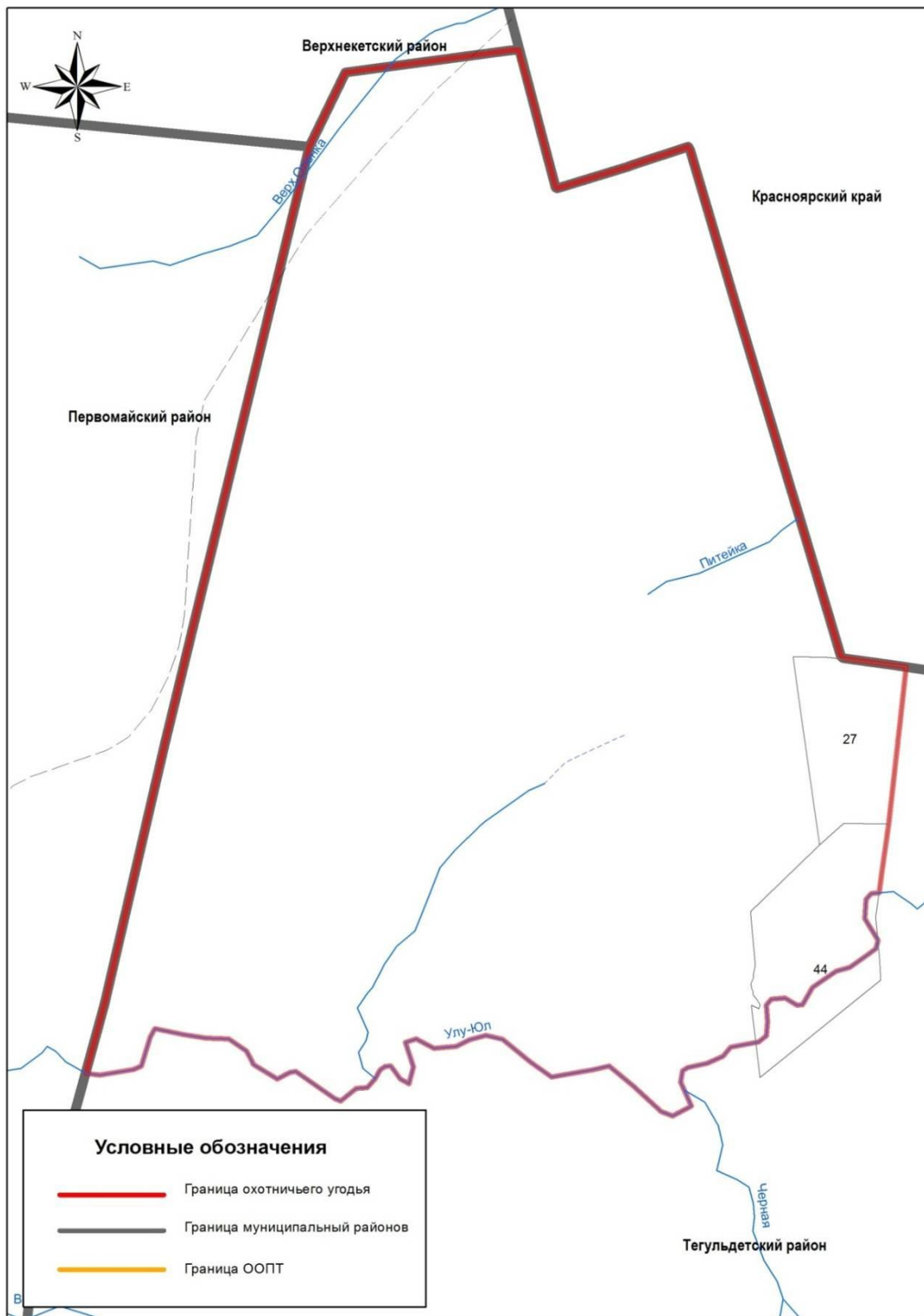


Рисунок А.112 – Карта-схема границ охотничьего хозяйства
13.1 ООО «Томская пушнина»

Описание границ охотничьего хозяйства
13.2 ООО «Сосновка»

Общая площадь - 107610 га, в т.ч. площадь среды обитания – 107610 га.

Северная – от северо-западного угла квартала 131 Куяновского урочища Средне-Чулымского участкового лесничества Тегульдетского лесничества (57°49'1,2''С.Ш.88°40'15,6''В.Д.) на восток по северным просекам кварталов 131-134, 137, 138, 140, 142-152 до пересечения с границей с Красноярским краем (57°46'12''С.Ш.89°21'14,4''В.Д.).

Восточная – от места пересечения северной просеки квартала 152 и административной границы Томской области и Красноярского края (57°46'12''С.Ш.89°21'14,4''В.Д.) по этой границе в южном направлении до р. Чулым (57°28'55,2''С.Ш.88°58'22,8''В.Д.).

Южная – от места пересечения административной границы Томской области и Красноярского края и р. Чулым (57°28'55,2''С.Ш.88°58'22,8''В.Д.) по руслу р. Чулым до пристани «Белый Яр» (57°28'51,6''С.Ш.88°46'19,2''В.Д.).

Западная – от пристани «Белый Яр» (57°28'51,6''С.Ш.88°46'19,2''В.Д.) до юго-западного угла квартала 314 (57°29'52,8''С.Ш.88°47'16,8''В.Д.), далее на север по западным просекам кварталов 314, 312, 296, 292 (57°33'50,4''С.Ш.88°48'14,4''В.Д.), на восток по северной просеке квартала 292 (57°33'54''С.Ш.88°50'6''В.Д.), отсюда на север по западным просекам кварталов 264, 260, 237 до левого берега р. Чичка-Юл (57°39'18''С.Ш.88°51'18''В.Д.), далее на запад по левому берегу р. Чичка-Юл до пересечения с западной просекой квартала 234 (57°39'14,4''С.Ш.88°39'25,2''В.Д.), затем на север по западным просекам кварталов 234, 211, 186, 158, 131 до северо-западного угла квартала 131 (57°49'1,2''С.Ш.88°40'15,6''В.Д.).

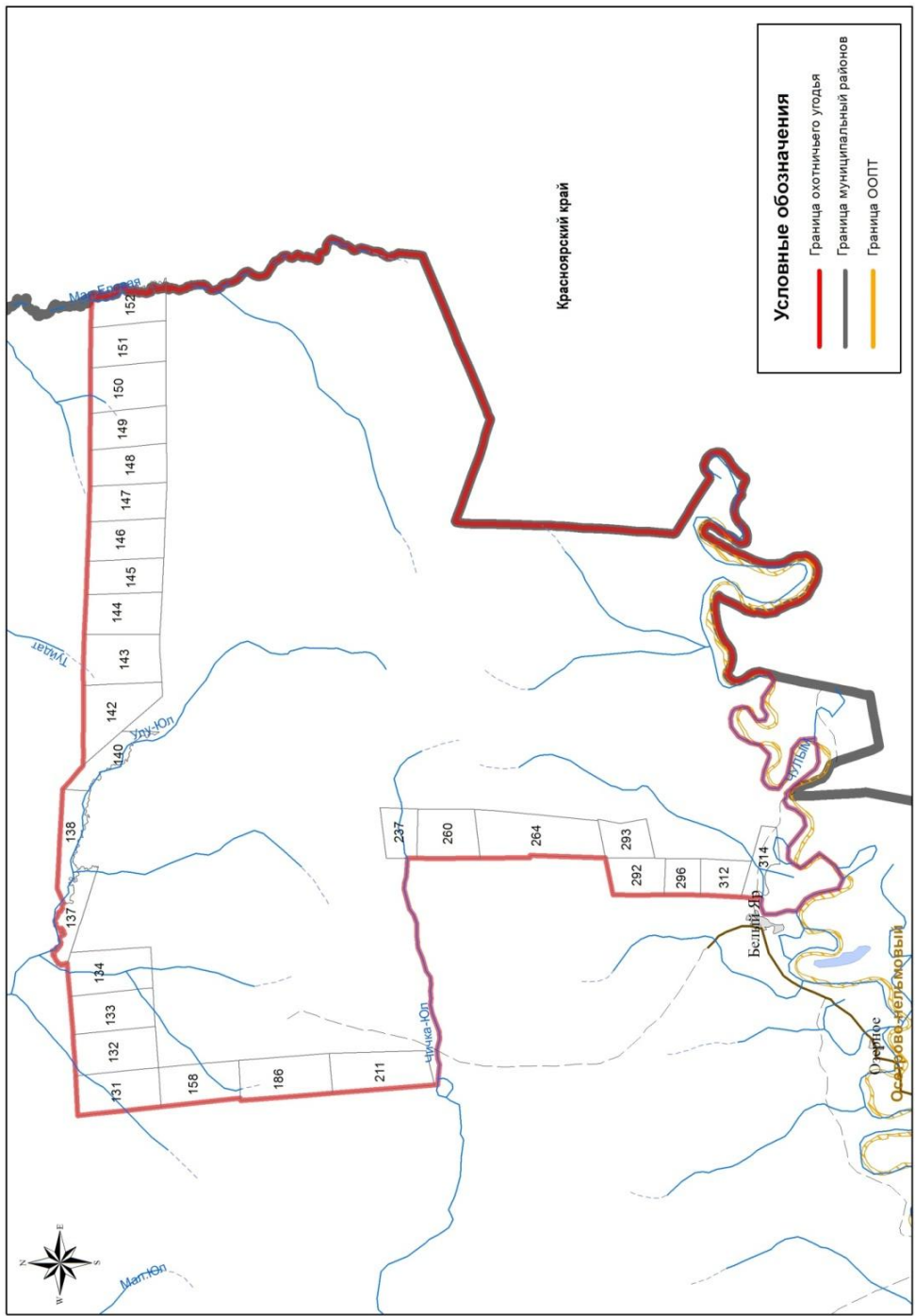


Рисунок А.113 – Карта-схема границ охотничьего хозяйства 13.2 ООО «Сосновка»

Описание границ охотничьего хозяйства
13.3 Тегульдетское РООиР – филиал ТРОО «Томское
облохотобщество»

Общая площадь - 503641 га, в т.ч. площадь среды обитания - 502407 га, площадь территорий, непригодных для ведения охотничьего хозяйства - 1234 га.

Северная – от места пересечения западной просеки квартала 253 Средне-Чулымского урочища Средне-Чулымского участкового лесничества Тегульдетского лесничества и р. Чичка-Юл ($57^{\circ}42'3,6''\text{С.Ш.}88^{\circ}21'3,6''\text{В.Д.}$) на восток по руслу р. Чичка-Юл до восточной просеки квартала 236 Куяновского урочища Средне-Чулымского участкового лесничества Тегульдетского лесничества ($57^{\circ}39'18''\text{С.Ш.}88^{\circ}51'18''\text{В.Д.}$).

Восточная – от места пересечения р. Чичка-Юл и восточной просеки квартала 236 ($57^{\circ}39'18''\text{С.Ш.}88^{\circ}51'18''\text{В.Д.}$) на юг по восточным просекам кварталов 236, 259, 263, 279, 291, 295, 308, по восточной просеке квартала 16 Белоярского урочища Средне-Чулымского участкового лесничества Тегульдетского лесничества до пересечения с р. Чулым ($57^{\circ}28'51,6''\text{С.Ш.}88^{\circ}46'19,2''\text{В.Д.}$). Далее на восток по руслу р. Чулым до пересечения с границей Томской области и Красноярского края ($57^{\circ}28'55,2''\text{С.Ш.}88^{\circ}58'22,8''\text{В.Д.}$) и по этой границе в южном направлении до южной просеки квартала 99 Тегульдетского урочища Тегульдетского участкового лесничества Тегульдетского лесничества ($57^{\circ}12'32,4''\text{С.Ш.}88^{\circ}37'26,4''\text{В.Д.}$), затем на запад по южным просекам кварталов 99-94 ($57^{\circ}12'28,8''\text{С.Ш.}88^{\circ}26'27,6''\text{В.Д.}$), на север по западной просеке квартала 94 ($57^{\circ}14'42''\text{С.Ш.}88^{\circ}26'6''\text{В.Д.}$), на запад по южной просеке квартала 65 ($57^{\circ}14'38,4''\text{С.Ш.}88^{\circ}24'7,2''\text{В.Д.}$), на юг по восточной просеке квартала 92 ($57^{\circ}12'25,2''\text{С.Ш.}88^{\circ}24'32,4''\text{В.Д.}$), на запад по

южным просекам кварталов 92-89 ($57^{\circ}12'3,6''$ С.Ш. $88^{\circ}16'33,6''$ В.Д.), на юг по восточным просекам кварталов 131, 157, 168, 183 ($57^{\circ}7'22,8''$ С.Ш. $88^{\circ}16'51,6''$ В.Д.), на восток по северным просекам кварталов 4-6 Четского урочища Четского участкового лесничества Тегульдетского лесничества до пересечения с р. Четь ($57^{\circ}6'46,8''$ С.Ш. $88^{\circ}21'39,6''$ В.Д.) и далее по руслу р. Четь до границы Томской области и Красноярского края ($57^{\circ}7'19,2''$ С.Ш. $88^{\circ}30'36''$ В.Д.), затем в южном направлении по этой границе до юго-западного угла квартала 142 ($56^{\circ}41'45,6''$ С.Ш. $88^{\circ}4'58,8''$ В.Д.).

Южная – от юго-западного угла квартала 142 ($56^{\circ}41'45,6''$ С.Ш. $88^{\circ}4'58,8''$ В.Д.) на север по западным просекам кварталов 142, 138, 131, 119, 104, 88, 72, 71, 56, 39, 37, 35 до р. Четь ($57^{\circ}3'7,2''$ С.Ш. $88^{\circ}7'48''$ В.Д.) и по ней до административной границы Тегульдетского и Зырянского районов ($56^{\circ}55'58,8''$ С.Ш. $87^{\circ}31'58,8''$ В.Д.), далее по этой границе до пересечения с р. Чулым ($57^{\circ}3'3,6''$ С.Ш. $87^{\circ}10'19,2''$ В.Д.).

Западная – от места пересечения административной границы Тегульдетского и Зырянского районов с р. Чулым ($57^{\circ}3'3,6''$ С.Ш. $87^{\circ}10'19,2''$ В.Д.) по руслу р. Чулым до автомобильной дороги Берегаевской свертки- Красная горка с подъездом к переправе ($57^{\circ}6'3,6''$ С.Ш. $87^{\circ}14'6''$ В.Д.), далее по этой дороге до западной просеки квартала 115 Берегаевского урочища Берегаевского участкового лесничества Тегульдетского лесничества ($57^{\circ}10'37,2''$ С.Ш. $87^{\circ}28'12''$ В.Д.). Отсюда на север по западным просекам кварталов 115, 108 до административной границы Тегульдетского и Первомайского районов ($57^{\circ}12'43,2''$ С.Ш. $87^{\circ}29'20,4''$ В.Д.) и по этой границе на север до р. Белая ($57^{\circ}20'24''$ С.Ш. $87^{\circ}34'8,4''$ В.Д.), затем по руслу реки до

р. Чулым (57°12'21,6''С.Ш.87°35'31,2''В.Д.), затем по руслу р. Чулым до р. Культепка и по руслу реки до автомобильной дороги (57°22'26,4''С.Ш.88°1'55,2''В.Д.), далее по этой дороге до южной просеки квартала 372 Средне-Чулымского урочища Средне-Чулымского участкового лесничества Тегульдетского лесничества (57°32'20,4''С.Ш.88°2'6''В.Д.), на запад по южной просеке квартала 372 (57°32'49,2''С.Ш.87°58'58,8''В.Д.), на север по западным просекам кварталов 372, 350 (57°35'49,2''С.Ш.88°0'14,4''В.Д.), на восток по северным просекам кварталов 350-355 (57°35'2,4''С.Ш.88°11'31,2''В.Д.), на юг по восточным просекам кварталов 355, 376 (57°32'24''С.Ш.88°11'6''В.Д.), на восток по северной просеке квартала 414 (57°32'13,2''С.Ш.88°12'54''В.Д.), на юг по восточной просеке квартала 414, западной просеке квартала 399 (57°28'15,6''С.Ш.88°13'22,8''В.Д.), на восток по северной просеке квартала 406 (57°28'1,2''С.Ш.88°16'26,4''В.Д.), на север по западным просекам кварталов 400, 390 (57°30'28,8''С.Ш.88°16'55,2''В.Д.), на восток по северной просеке квартала 390 (57°30'14,4''С.Ш.88°19'1,2''В.Д.), на север по западным просекам кварталов 380, 360, 337, 311, 287, 253 до пересечения с р. Чичка-Юл (57°42'3,6''С.Ш.88°21'3,6''В.Д.).

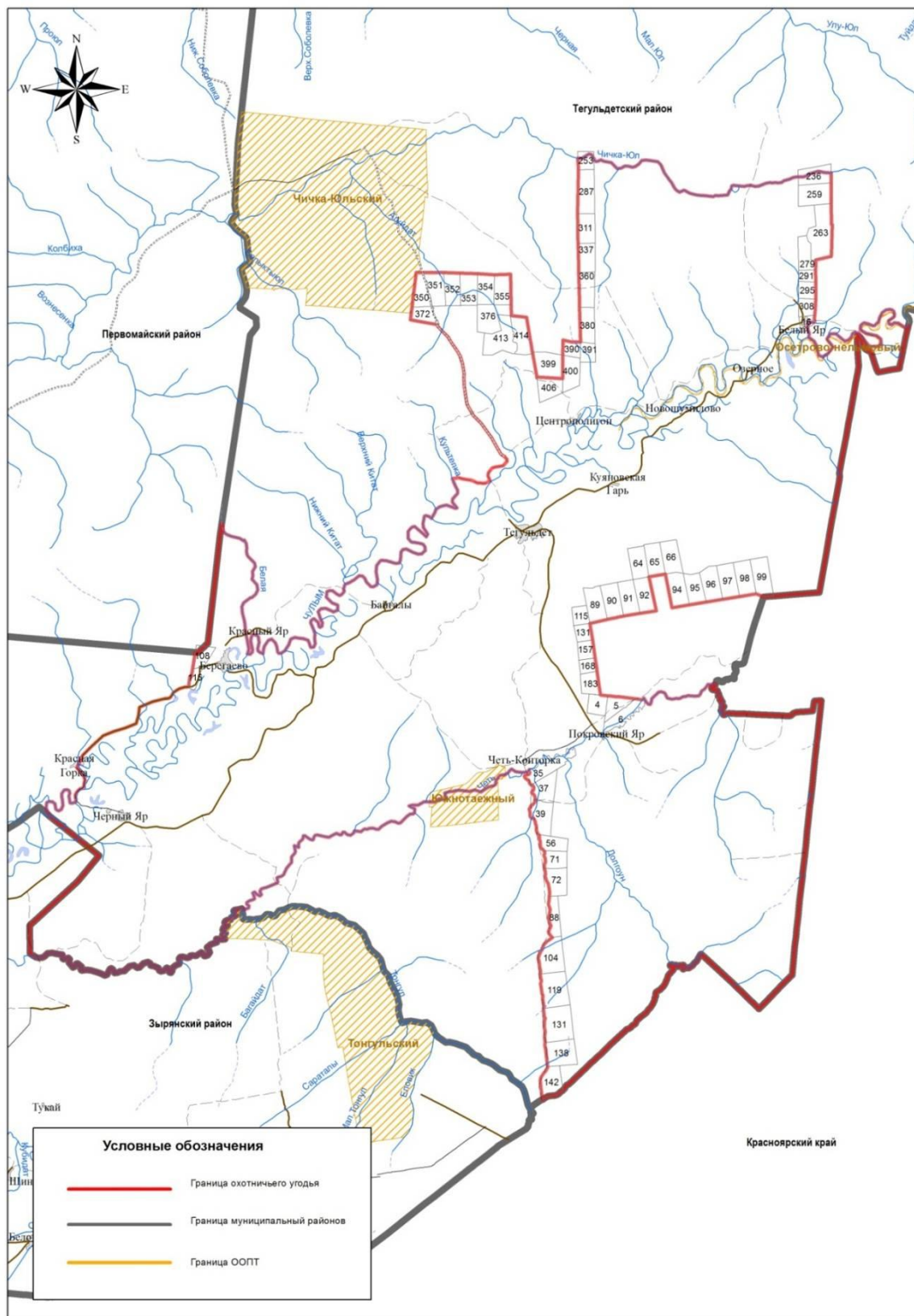


Рисунок А.114 – Карта-схема границ охотничьего хозяйства
 13.3 Тегульдетское РООиР – филиал ТРОО «Томское
 облохотобщество»

Описание границ охотничьего хозяйства
13.4 ФГУП «Научно-производственное объединение «Вирион»

Общая площадь - 35137 га, в т.ч. площадь среды обитания - 35118 га, площадь территорий, непригодных для ведения охотничьего хозяйства - 19 га.

Северная – от места пересечения административной границы Тегульдетского и Первомайского районов с р. Нижний Китат (57°24'21,6''С.Ш.87°35'38,4''В.Д.) по руслу р. Нижний Китат до пересечения с западной просекой квартала 69 Берегаевского урочища Берегаевского участкового лесничества Тегульдетского лесничества (57°22'8,4''С.Ш.87°44'13,2''В.Д.). Далее на север по западной просеке квартала 69 (57°22'48''С.Ш.87°44'24''В.Д.), на восток по северным просекам кварталов 69-72 до р.Верхний Китат (57°21'54''С.Ш.87°52'12''В.Д.) и по руслу р.Верхний Китат до северной просеки квартала 60 (57°24'54''С.Ш.87°54'32,4''В.Д.). Далее на восток по северным просекам кварталов 60-62 до пересечения с р. Культепка (57°22'19,2''С.Ш.88°2'2,4''В.Д.).

Восточная –от места пересечения северной просеки квартал 62 и р. Культепка вниз по руслу р. Культепка до р. Чулым (57°22'19,2''С.Ш.88°2'2,4''В.Д.).

Южная –от места впадения р. Культепка в р. Чулым (57°22'19,2''С.Ш.88°2'2,4''В.Д.) по руслу р. Чулым до устья р. Белая(57°12'22,6''С.Ш.87°35'3,8''В.Д.).

Западная – от устья р. Белая (57°12'22,6''С.Ш.87°35'3,8''В.Д.) по руслу реки до границы Тегульдетского и Первомайского районов (57°20'37,6''С.Ш.87°34'4''В.Д.) и далее на север по этой границе до р. Нижний Китат (57°24'21,6''С.Ш.87°35'38,4''В.Д.).

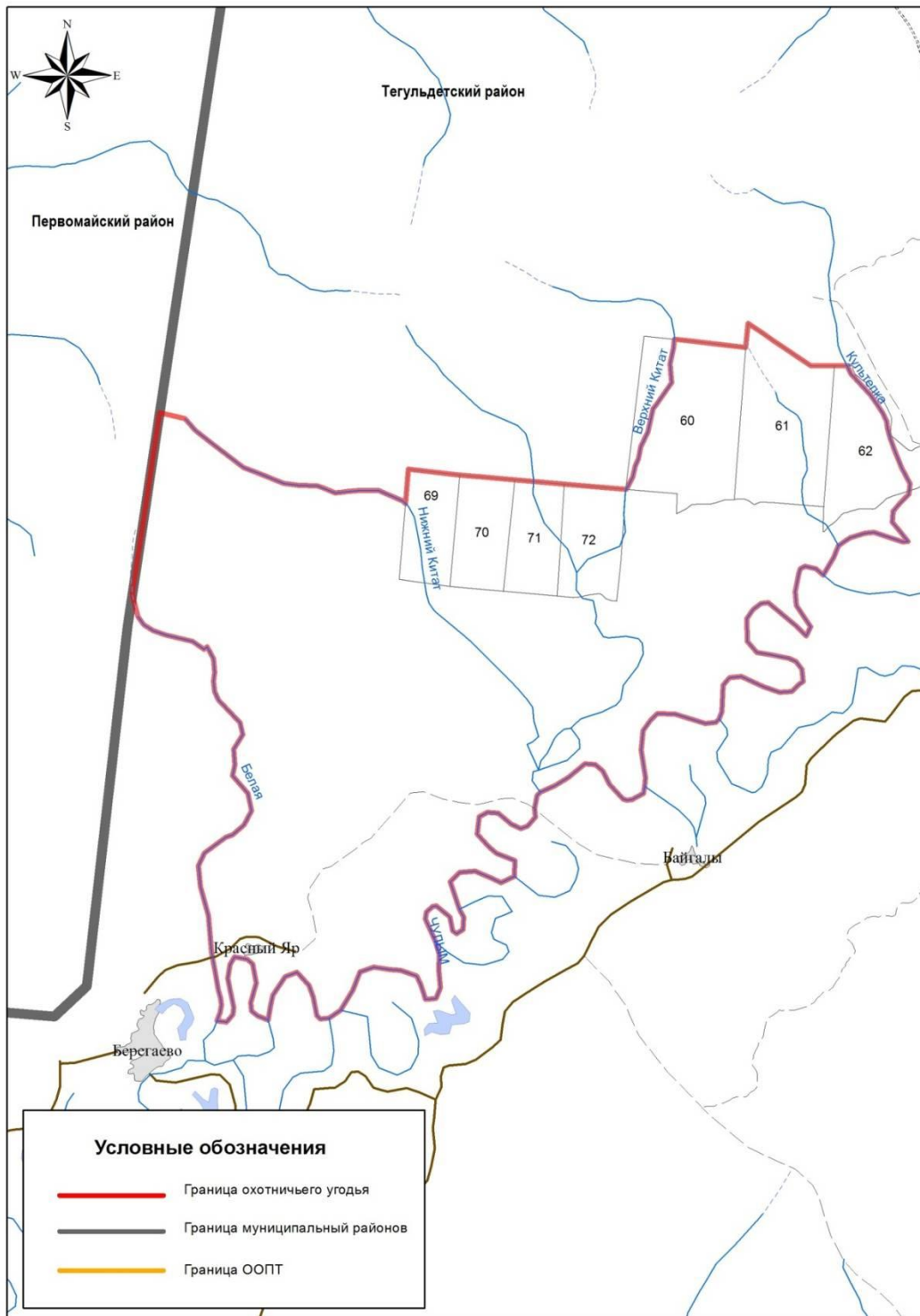


Рисунок А.115 – Карта-схема границ охотничьего хозяйства 13.4 ФГУП «Научно-производственное объединение «Вирин»»