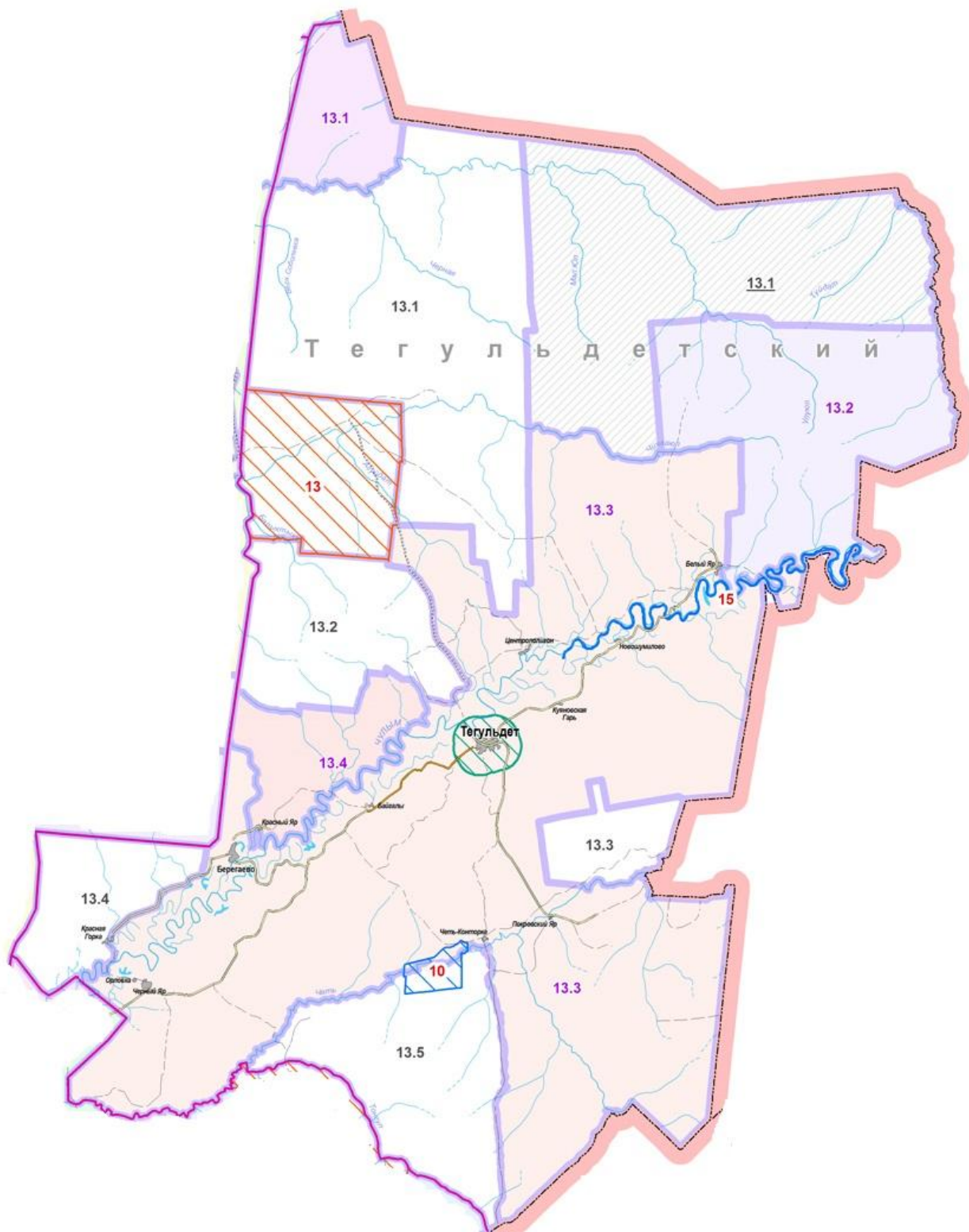


Тегульдетский муниципальный район



Описание границ ООУ № 13.1

Общая площадь - 173247 га, в т.ч. площадь среды обитания - 173247 га.

Северная – от места пересечения административной границы Тегульдетского и Первомайского районов с р. Улу-Юл ($58^{\circ}2'27,6''\text{С.Ш.}87^{\circ}48'18''\text{В.Д.}$) на восток по руслу р. Улу-Юл до пересечения с западной просекой квартал 45 Чулымского урочища Средне-Чулымского участкового лесничества Тегульдетского лесничества ($58^{\circ}3'43,2''\text{С.Ш.}88^{\circ}6'39,6''\text{В.Д.}$), далее на север по западным просекам кварталов 45, 28 до пересечения с административной границей Томской области и Красноярского края ($58^{\circ}6'28,8''\text{С.Ш.}88^{\circ}7'51,6''\text{В.Д.}$) и по этой границе на восток до восточной просеки квартала 34 ($58^{\circ}4'19,2''\text{С.Ш.}88^{\circ}24'43,2''\text{В.Д.}$).

Восточная– от места пересечения административной границы Томской области и Красноярского края и восточной просеки квартала 34 ($58^{\circ}4'19,2''\text{С.Ш.}88^{\circ}24'43,2''\text{В.Д.}$) на юг по восточным просекам кварталов 34, 49, 66, 89, 112, 136, 160 ($57^{\circ}49'30''\text{С.Ш.}88^{\circ}23'34,8''\text{В.Д.}$), на запад по южной просеке квартала 160 ($57^{\circ}49'30''\text{С.Ш.}88^{\circ}22'12''\text{В.Д.}$), на юг по восточным просекам кварталов 183, 206, 227, 252, 286, 310, 336, 359, 379 до юго-восточного угла квартала 379 ($57^{\circ}30'14,4''\text{С.Ш.}88^{\circ}19'1,2''\text{В.Д.}$).

Южная – от юго-восточного угла квартала 379 ($57^{\circ}30'14,4''\text{С.Ш.}88^{\circ}19'1,2''\text{В.Д.}$) на запад по южной просеке квартала 379 ($57^{\circ}30'28,8''\text{С.Ш.}88^{\circ}16'55,2''\text{В.Д.}$), на юг по восточной просеке квартала 399 ($57^{\circ}28'1,2''\text{С.Ш.}88^{\circ}16'26,4''\text{В.Д.}$), на запад по южной просеке квартала 399 ($57^{\circ}28'15,6''\text{С.Ш.}88^{\circ}13'22,8''\text{В.Д.}$), на север по западным просекам кварталов 388, 377, 356 ($57^{\circ}35'2,4''\text{С.Ш.}88^{\circ}11'31,2''\text{В.Д.}$), на запад по южным просекам кварталов 332-328 ($57^{\circ}35'49,2''\text{С.Ш.}88^{\circ}0'14,4''\text{В.Д.}$), на север по западным просекам кварталов 328, 301, 278, 266, 244 ($57^{\circ}44'56,4''\text{С.Ш.}88^{\circ}3'14,4''\text{В.Д.}$), на запад по южным просекам кварталов 221-212 до пересечения с административной границей Тегульдетского и Первомайского районов ($57^{\circ}47'16,8''\text{С.Ш.}87^{\circ}41'13,2''\text{В.Д.}$).

Западная – от места пересечения южной просеки квартала 212 и административной границы Тегульдетского и Первомайского районов ($57^{\circ}47'16,8''\text{С.Ш.}87^{\circ}41'13,2''\text{В.Д.}$) на север по этой границе до пересечения с р. Улу-Юл ($58^{\circ}2'27,6''\text{С.Ш.}87^{\circ}48'18''\text{В.Д.}$).

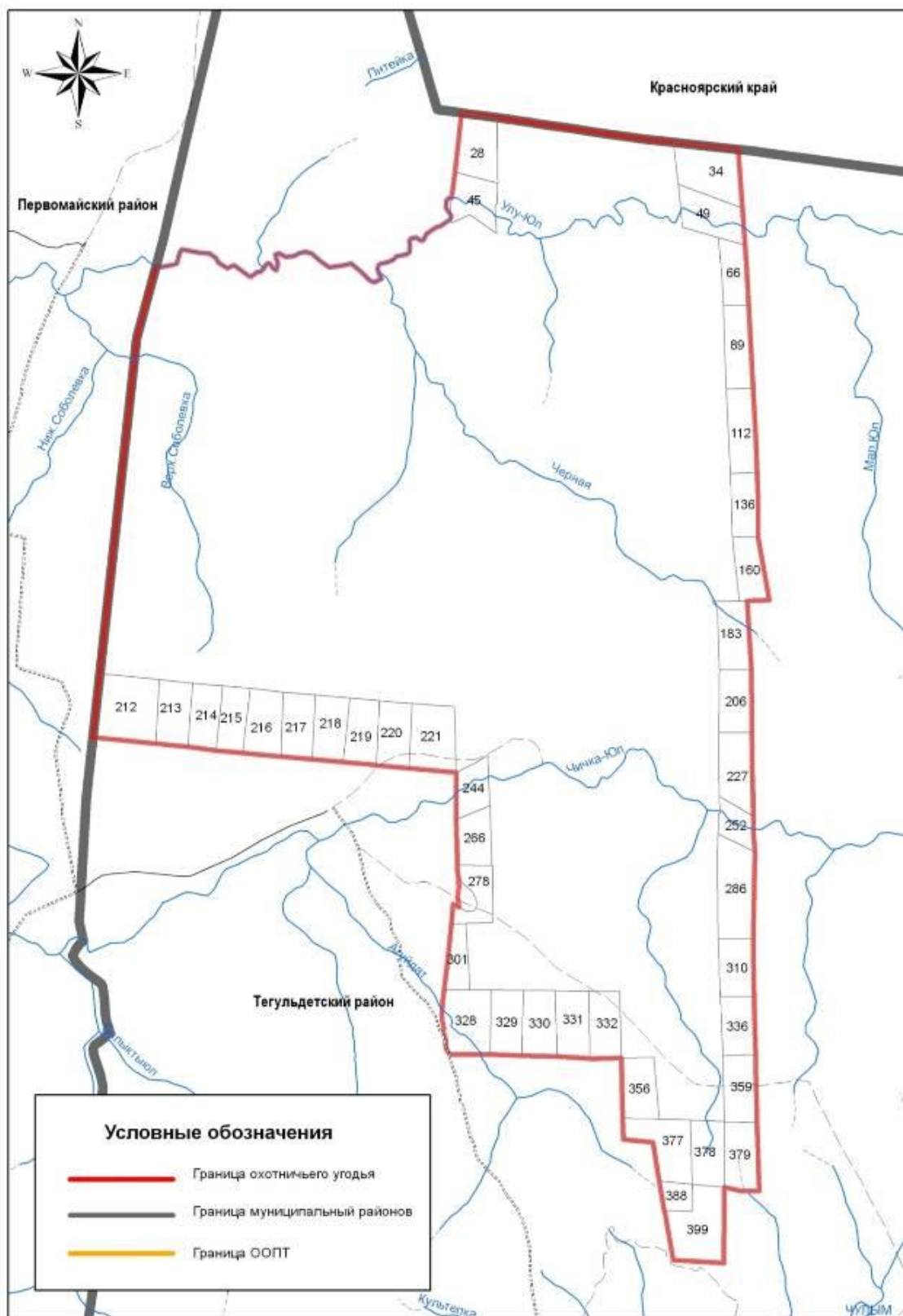


Рисунок Б.43 – Карта-схема границ ООУ № 13.1

Описание границ ООУ № 13.2

Общая площадь - 56461 га, в т.ч. площадь среды обитания - 56461 га.

Северная – от места пересечения административной границы Тегульдетского и Первомайского районов и северной просеки квартала 367 Средне-Чулымского урочища Средне-Чулымского участкового лесничества Тегульдетского лесничества (57°35'52,8''С.Ш.87°39'43,2''В.Д.) на восток по северным просекам кварталов 367-370 (57°35'31,2''С.Ш.87°46'55,2''В.Д.), на юг по восточной просеке квартала 370 (57°34'26,4''С.Ш.87°46'33,6''В.Д.), на восток по северным просекам кварталов 8-14 Берегаевского урочища Берегаевского участкового лесничества Тегульдетского лесничества до пересечения с автомобильной дорогой (57°32'20,4''С.Ш.88°2'6''В.Д.).

Восточная– от места пересечения северной просеки квартала 14 и автомобильной дороги (57°32'20,4''С.Ш.88°2'6''В.Д.) на юг по этой дороге до р. Культепка (57°22'12''С.Ш.88°2'2,4''В.Д.).

Южная – от места пересечения автомобильной дороги и р. Культепка (57°22'12''С.Ш.88°2'2,4''В.Д.) по руслу р. Культепка до южной просеки квартала 40 (57°23'56,4''С.Ш.88°0'39,6''В.Д.), далее на запад по южным просекам кварталов 40-37, 50,49 до пересечения с р. Верхний Китат (57°24'50,4''С.Ш.87°54'32,4''В.Д.), затем по руслу р. Верхний Китат до южной просеки квартала 59 (57°21'57,6''С.Ш.87°52'12''В.Д.), далее на запад по южным просекам кварталов 59-56 (57°22'48''С.Ш.87°44'24''В.Д.), на юг по восточной просеке квартала 68 до пересечения с р. Нижний Китат (57°22'8,4''С.Ш.87°44'13,2''В.Д.) и по руслу р. Нижний Китат до административной границы Тегульдетского и Первомайского районов (57°24'21,6''С.Ш.87°35'38,4''В.Д.).

Западная – от места пересечения р. Нижний Китат и административной границы Тегульдетского и Первомайского районов (57°24'21,6''С.Ш.87°35'38,4''В.Д.) на север по этой границе до северной просеки квартала 367 (57°35'52,8''С.Ш.87°39'43,2''В.Д.).

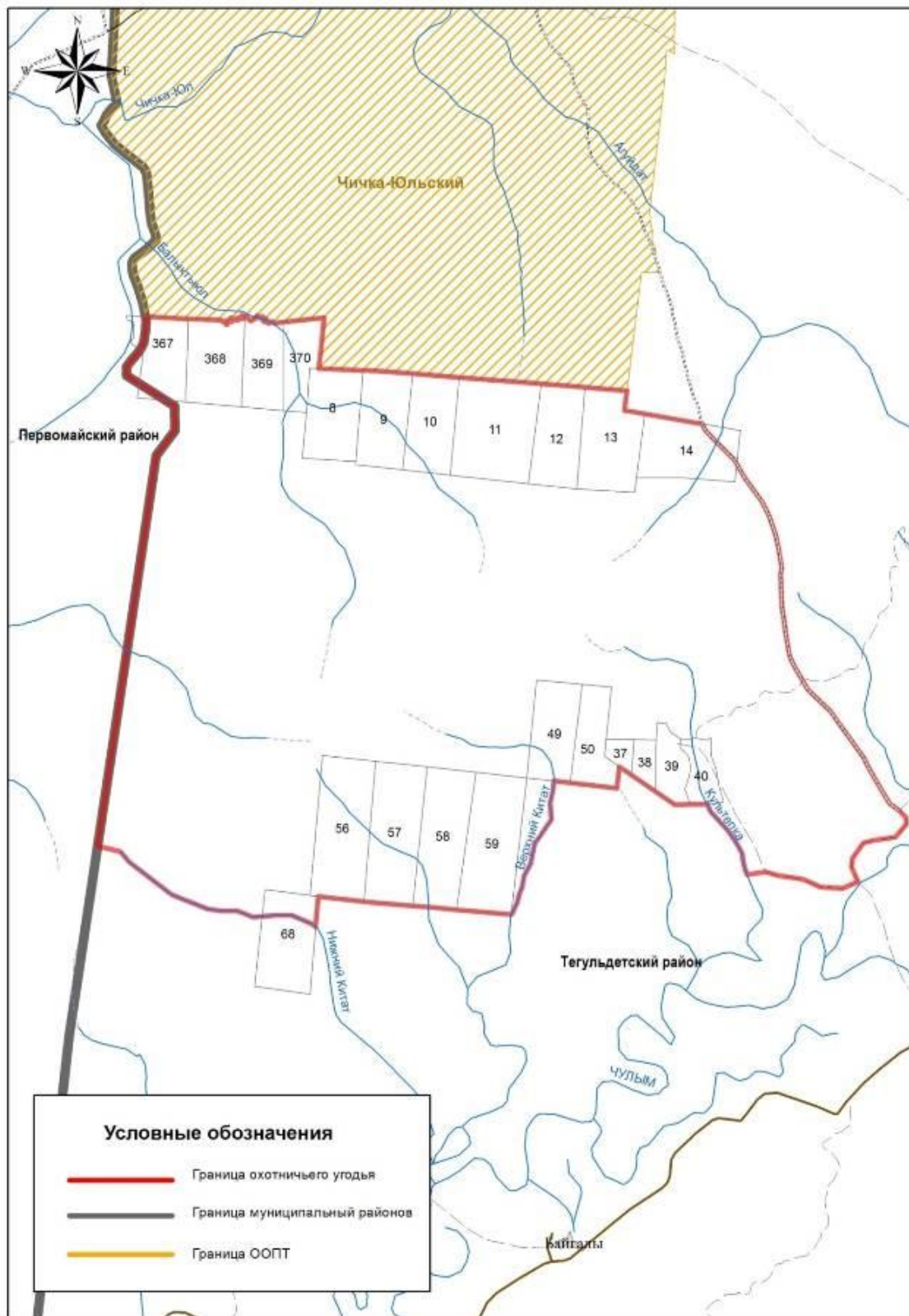


Рисунок Б.44 – Карта-схема границ ООУ № 13.2

Описание границ ООУ № 13.3

Общая площадь - 19590 га, в т.ч. площадь среды обитания - 19590 га.

Северная – от северо-западного угла квартала 132 Тегульдетского урочища Тегульдетского участкового лесничества Тегульдетского лесничества ($57^{\circ}12'3,6''\text{С.Ш.}88^{\circ}16'33,6''\text{В.Д.}$) на восток по северным просекам кварталов 132-135 ($57^{\circ}12'25,2''\text{С.Ш.}88^{\circ}24'32,4''\text{В.Д.}$), на север по западной просеке квартала 93 ($57^{\circ}14'38,4''\text{С.Ш.}88^{\circ}24'7,2''\text{В.Д.}$), на восток по северной просеке квартала 93 ($57^{\circ}14'42''\text{С.Ш.}88^{\circ}26'6''\text{В.Д.}$), на юг по восточной просеке квартала 93 ($57^{\circ}12'28,8''\text{С.Ш.}88^{\circ}26'27,6''\text{В.Д.}$), на восток по северным просекам кварталов 137-140 до северо-восточного угла квартала 140 ($57^{\circ}12'46,8''\text{С.Ш.}88^{\circ}36'36''\text{В.Д.}$) и отсюда на юго-восток до административной границы Томской области и Красноярского края ($57^{\circ}12'32,4''\text{С.Ш.}88^{\circ}37'26,4''\text{В.Д.}$).

Восточная– от точки $57^{\circ}12'32,4''\text{С.Ш.}88^{\circ}37'26,4''\text{В.Д.}$ на юг по административной границе Томской области и Красноярского края до р. Четь ($57^{\circ}7'19,2''\text{С.Ш.}88^{\circ}30'36''\text{В.Д.}$).

Южная – от места пересечения административной границы Томской области и Красноярского края и р. Четь ($57^{\circ}7'19,2''\text{С.Ш.}88^{\circ}30'36''\text{В.Д.}$) на запад по руслу р. Четь до южной просеки квартала 190 ($57^{\circ}6'46,8''\text{С.Ш.}88^{\circ}21'46,8''\text{В.Д.}$), далее на запад по южным просекам кварталов 190, 170, 169 до юго-западного угла квартала 169 ($57^{\circ}7'22,8''\text{С.Ш.}88^{\circ}16'51,6''\text{В.Д.}$).

Западная – от юго-западного угла квартала 169 ($57^{\circ}7'22,8''\text{С.Ш.}88^{\circ}16'51,6''\text{В.Д.}$) на север по западным просекам кварталов 169, 132 до северо-западного угла квартала 132 ($57^{\circ}12'3,6''\text{С.Ш.}88^{\circ}16'33,6''\text{В.Д.}$).

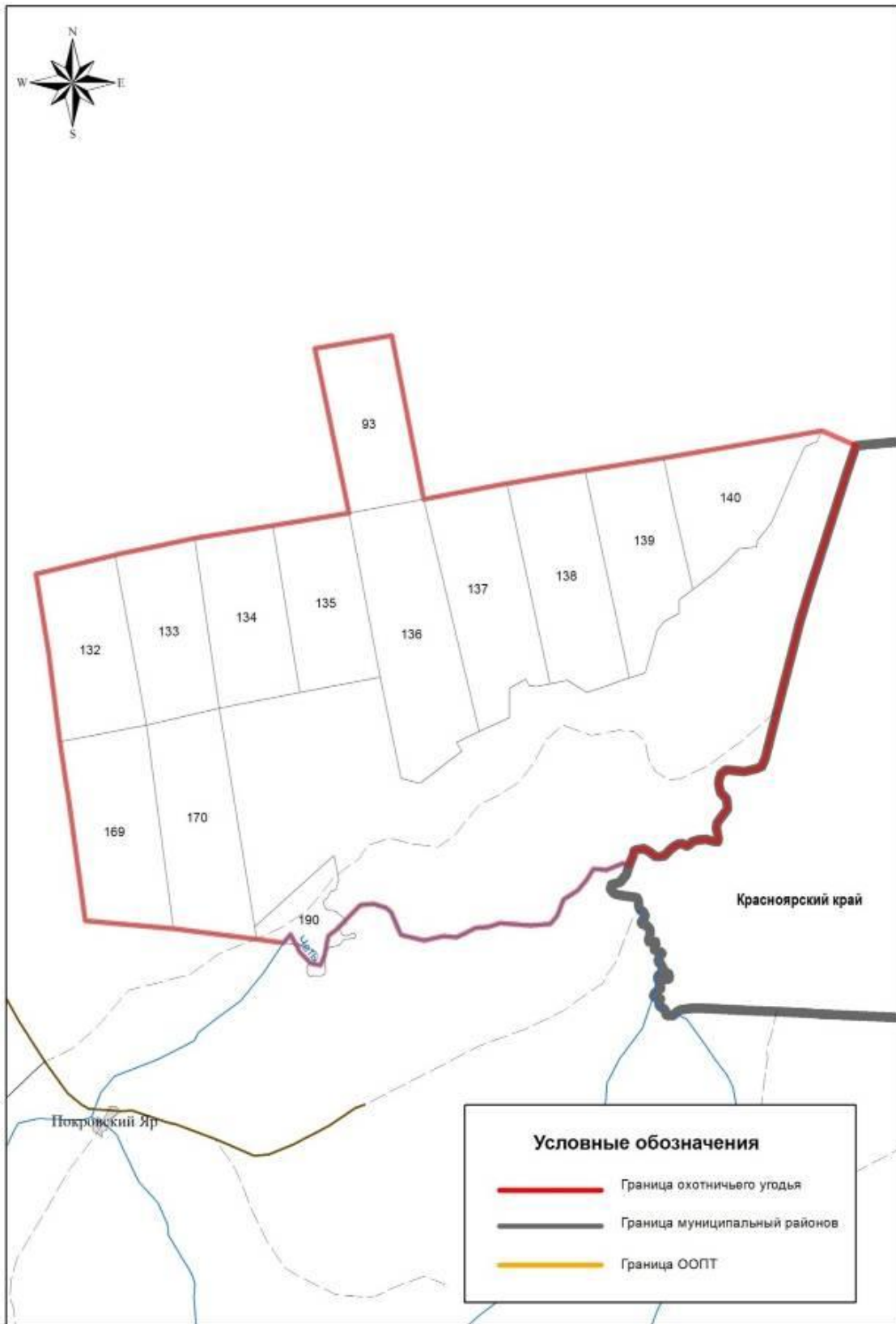


Рисунок Б.45 – Карта-схема границ ООУ № 13.3

Описание границ ООУ № 13.4

Общая площадь - 35022 га, в т.ч. площадь среды обитания - 34981 га, площадь территорий, непригодных для ведения охотничьего хозяйства - 41 га.

Западная, северная – от места пересечения административных границ Тегульдетского, Первомайского и Зырянского районов (57°5'49,2''С.Ш.87°0'18''В.Д.) на север и восток по административной границе Тегульдетского и Первомайского районов до северо-восточного угла квартала 114 Берегаевского урочища Берегаевского участкового лесничества Тегульдетского лесничества (57°12'46,8''С.Ш.87°29'24''В.Д.).

Восточная– от северо-восточного угла квартала 114 (57°12'46,8''С.Ш.87°29'24''В.Д.) на юг по восточной просеке квартала 114 до пересечения с автомобильной дорогой (57°10'37,2''С.Ш.87°28'12''В.Д.) и далее по этой дороге до р. Чулым(57°3'50,4''С.Ш.87°13'30''В.Д.), затем по руслу р. Чулым до пересечения с административной границей Тегульдетского и Зырянского районов (57°3'3,6''С.Ш.87°10'19,2''В.Д.).

Южная – от места пересечения р. Чулым и административной границы Тегульдетского и Зырянского районов (57°3'3,6''С.Ш.87°10'19,2''В.Д.) на север по этой границе до места пересечения административных границ Тегульдетского, Первомайского и Зырянского районов (57°5'49,2''С.Ш.87°0'18''В.Д.).

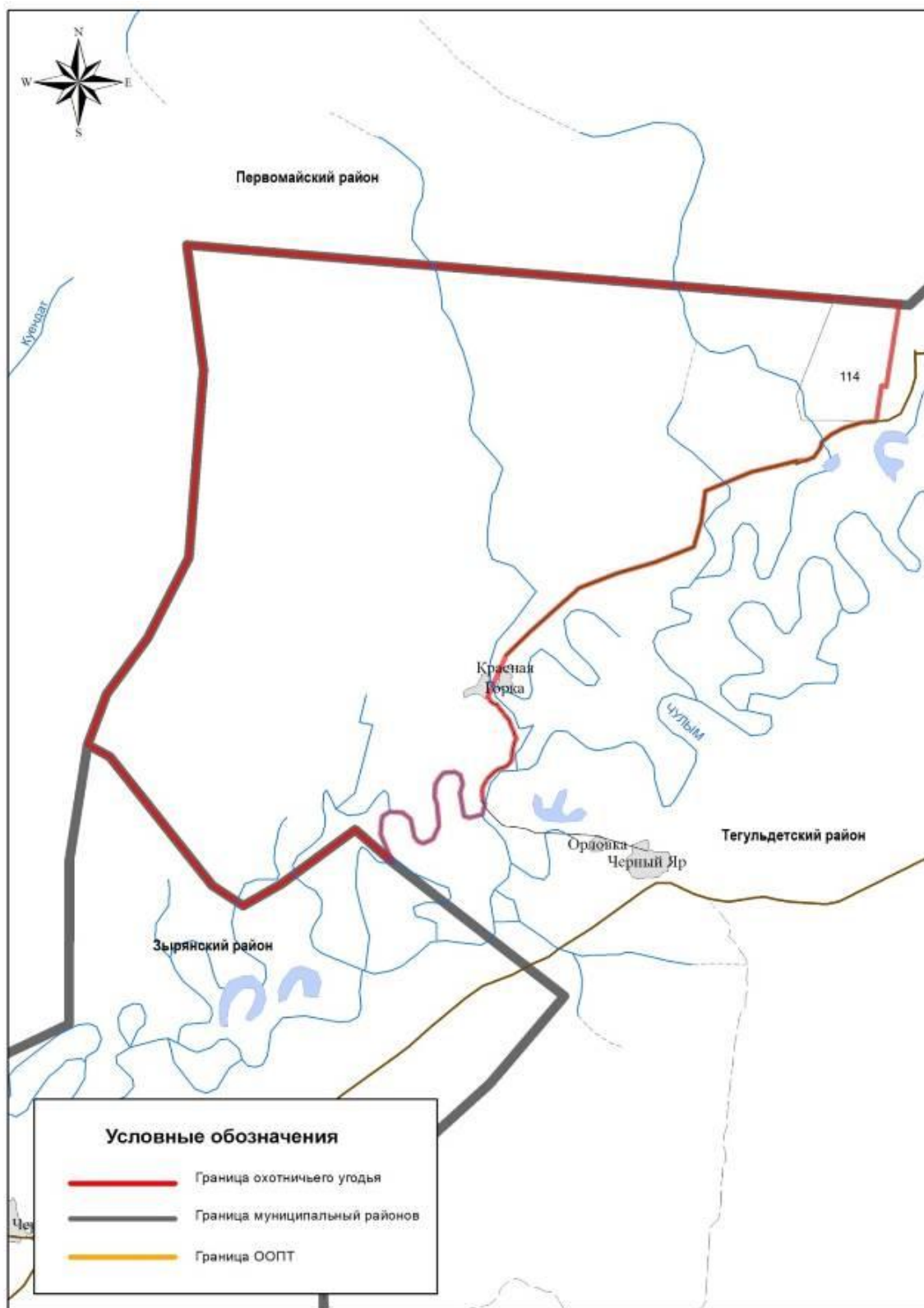


Рисунок Б.46 – Карта-схема границ ООУ № 13.4

Описание границ ООУ № 13.5

Общая площадь - 71994 га, в т.ч. площадь среды обитания - 71994 га.

Северо-западная – от места пересечения административной границы Тегульдетского и Зырянского районов и р. Четь (56°55'58,8''С.Ш.87°31'58,8''В.Д.) в северо-восточном направлении по руслу р. Четь до пересечения с лесной дорогой (57°3'7,2''С.Ш.88°7'48''В.Д.).

Восточная– от места пересечения р. Четь с лесной дорогой (57°3'7,2''С.Ш.88°7'48''В.Д.) на юг по этой дороге до административной границы Томской области и Красноярского края (56°41'45,6''С.Ш.88°4'58,8''В.Д.).

Южная – от места пересечения лесной дороги и административной границы Томской области и Красноярского края (56°41'45,6''С.Ш.88°4'58,8''В.Д.) на запад по этой границе до административной границы Тегульдетского и Зырянского районов (56°41'13,2''С.Ш.88°3'25,2''В.Д.) и далее по ней до р. Четь (56°55'58,8''С.Ш.87°31'58,8''В.Д.).

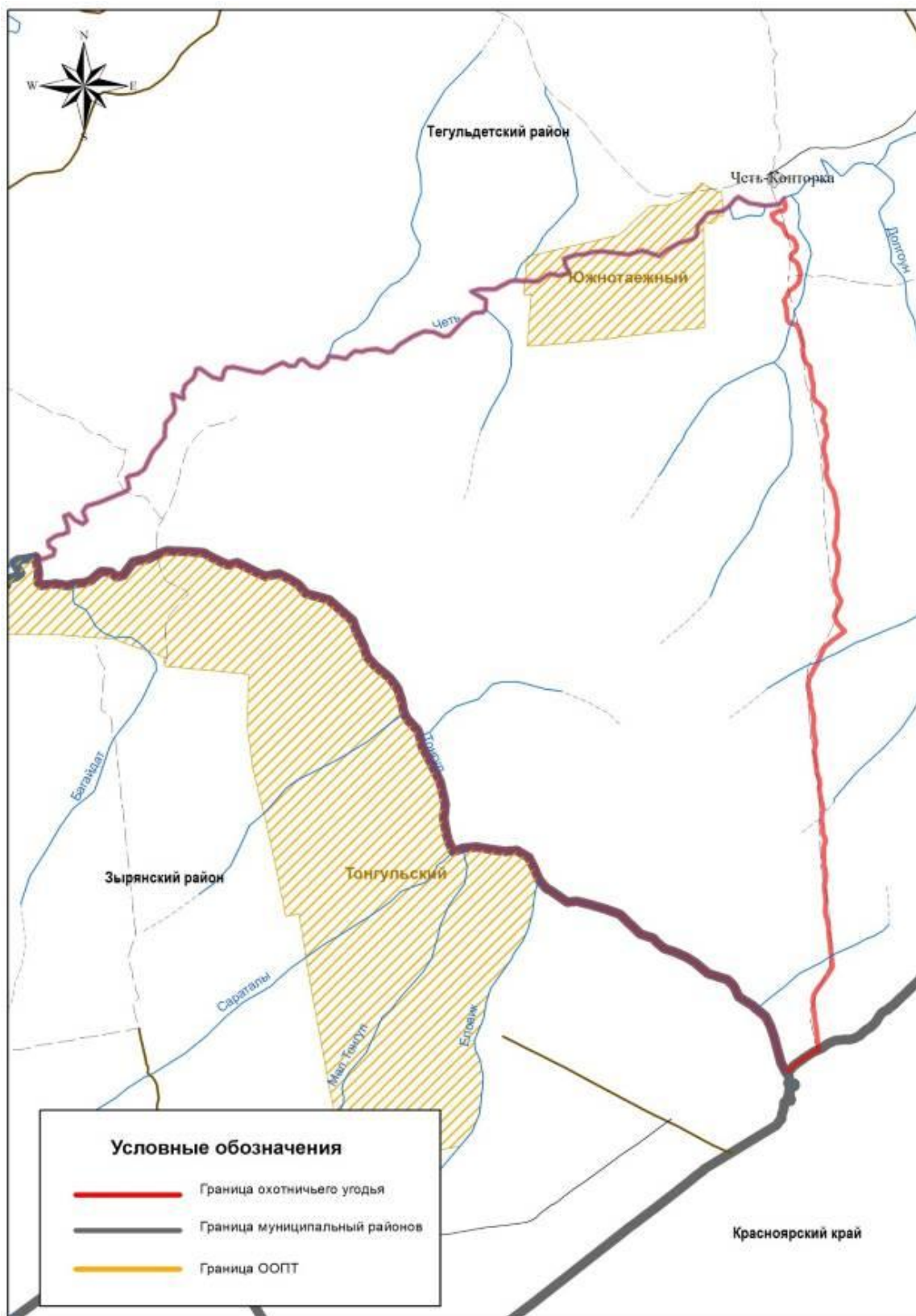


Рисунок Б.47 – Карта-схема границ ООУ № 13.5