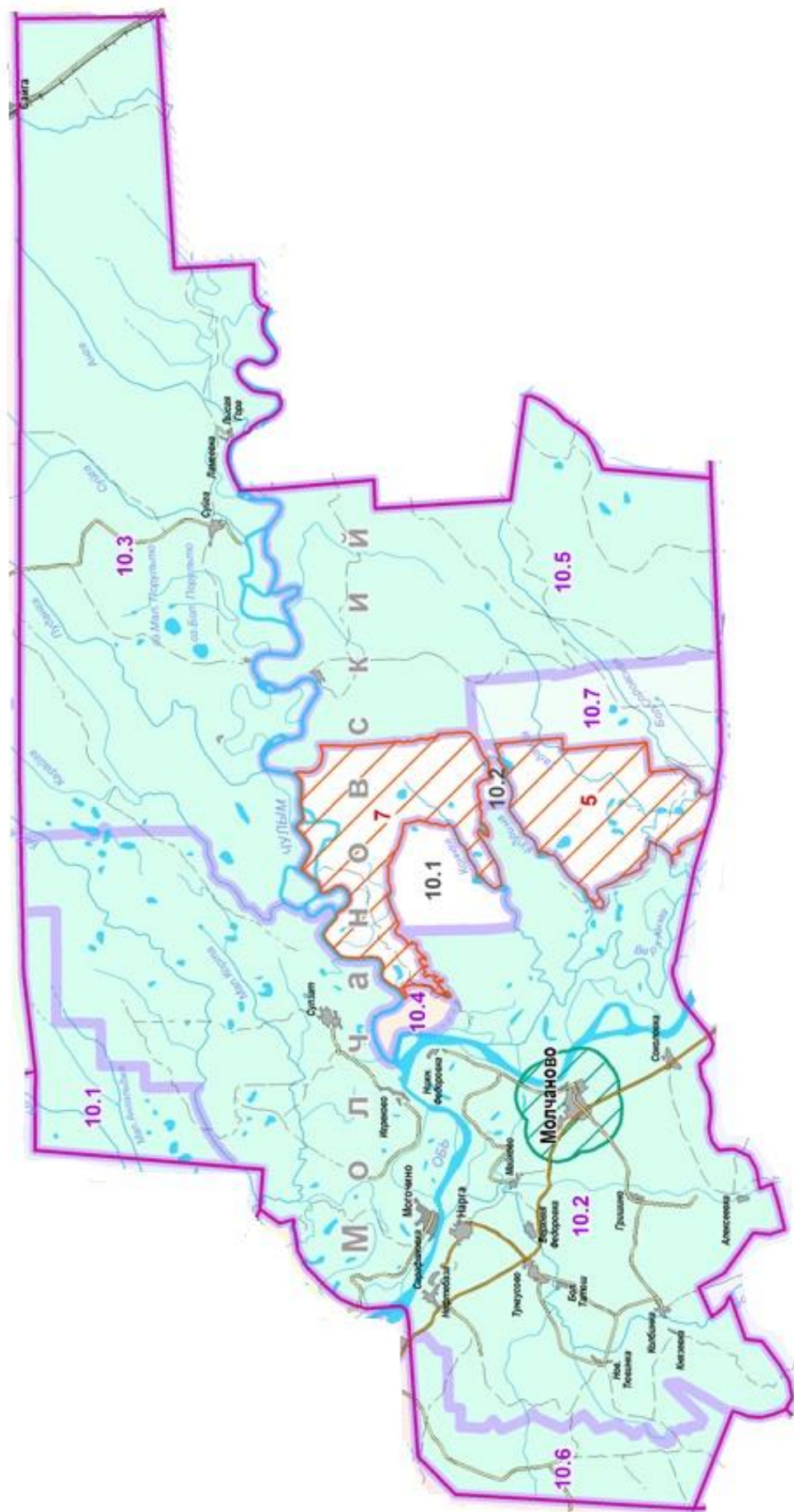


# Молчановский муниципальный район



## Описание границ ООУ № 10.1

Общая площадь - 9052 га, в т.ч. площадь среды обитания - 9052 га.

**Северная, восточная** – от места пересечения западной просеки квартала 49 Молчановского урочища Молчановского участкового лесничества Молчановского лесничества (57°43'48''С.Ш.84°3'3,6''В.Д.) и лесовозной дороги на восток и юг по этой дороге до р. Конная (57°40'40,8''С.Ш.84°13'26,4''В.Д.).

**Восточная** – от места пересечения лесовозной и р. Конная (57°40'40,8''С.Ш.84°13'26,4''В.Д.) по руслу реки до юго-западного угла квартала 53 (57°37'33,6''С.Ш.84°3'10,8''В.Д.).

**Южная** – от юго-западного угла квартала 53 (57°37'33,6''С.Ш.84°3'10,8''В.Д.) на север по западным просекам кварталов 53, 49 до пересечения с лесовозной дорогой (57°43'48''С.Ш.84°3'3,6''В.Д.).

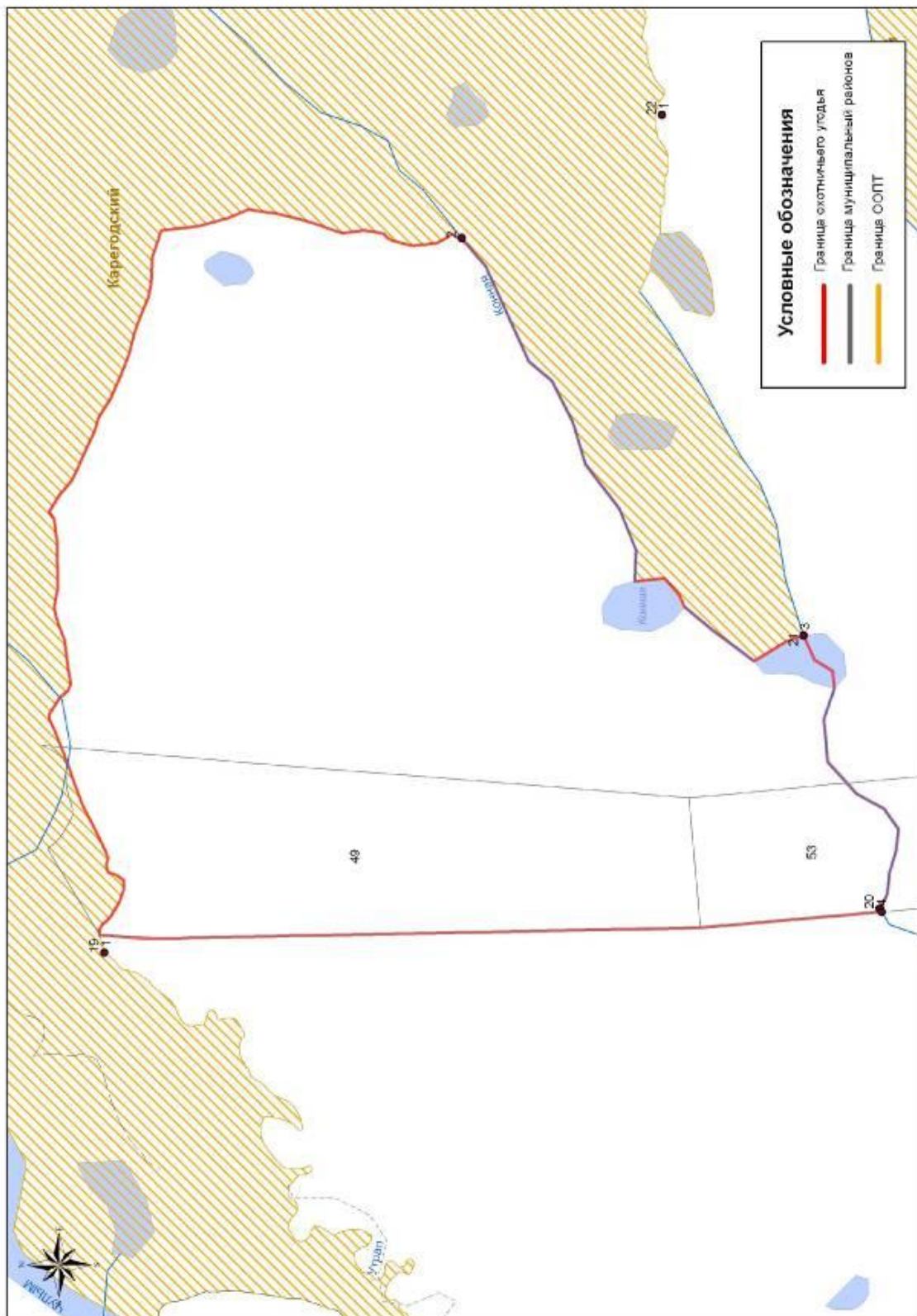


Рисунок Б.38 – Карта-схема границ ООУ № 10.1

## Описание границ ООУ № 10.2

Общая площадь - 1254 га, в т.ч. площадь среды обитания - 1254 га.

**Северная** – от места пересечения западной просеки квартала 59 Молчановского урочища Молчановского участкового лесничества Молчановского лесничества ( $57^{\circ}39'3,6''\text{С.Ш.}84^{\circ}15'7,2''\text{В.Д.}$ ) и автомобильной дороги на восток по этой дороге до восточной просеки квартала 61 ( $57^{\circ}38'56,4''\text{С.Ш.}84^{\circ}20'60''\text{В.Д.}$ ).

**Восточная** – от места пересечения автомобильной дороги и восточной просеки квартала 61 ( $57^{\circ}38'56,4''\text{С.Ш.}84^{\circ}20'60''\text{В.Д.}$ ) на юг по восточной просеки квартала 61 до р. Кудрина ( $57^{\circ}38'6''\text{С.Ш.}84^{\circ}21'7,2''\text{В.Д.}$ ).

**Южная** – от места пересечения восточной просеки квартала 61 и р. Кудрина ( $57^{\circ}38'6''\text{С.Ш.}84^{\circ}21'7,2''\text{В.Д.}$ ) на восток по этой реке до оз. Теульто, затем по его северному берегу и далее по руслу р. Кудрина до западной просеки квартала 59 ( $57^{\circ}37'30''\text{С.Ш.}84^{\circ}15'10,8''\text{В.Д.}$ ).

**Западная** – от места пересечения р. Кудрина и западной просеки квартала 59 ( $57^{\circ}37'30''\text{С.Ш.}84^{\circ}15'10,8''\text{В.Д.}$ ) на север по западной просеки квартала 59 до автомобильной дороги ( $57^{\circ}39'3,6''\text{С.Ш.}84^{\circ}15'7,2''\text{В.Д.}$ ).

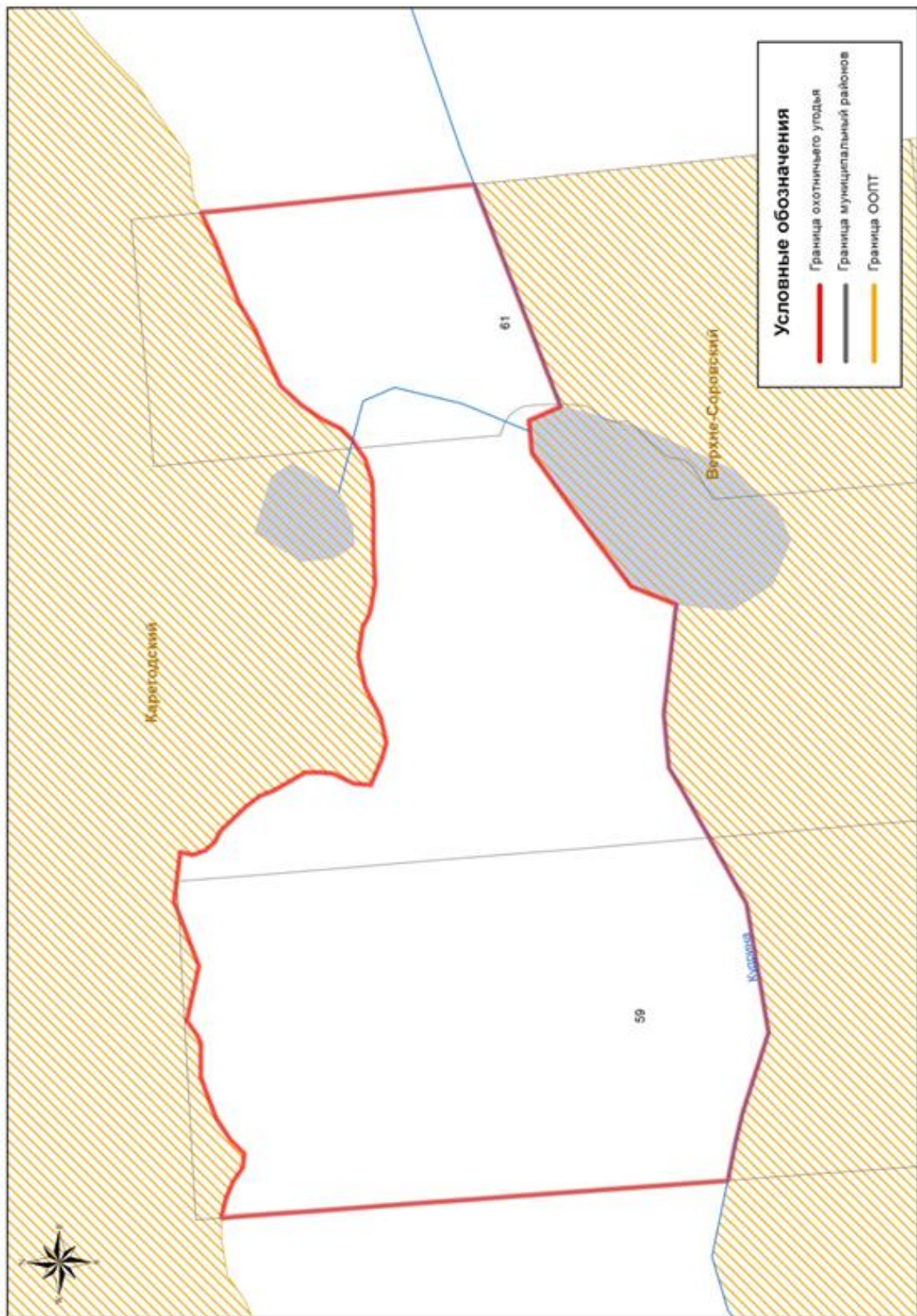


Рисунок Б.39 – Карта-схема границ ООУ № 10.2