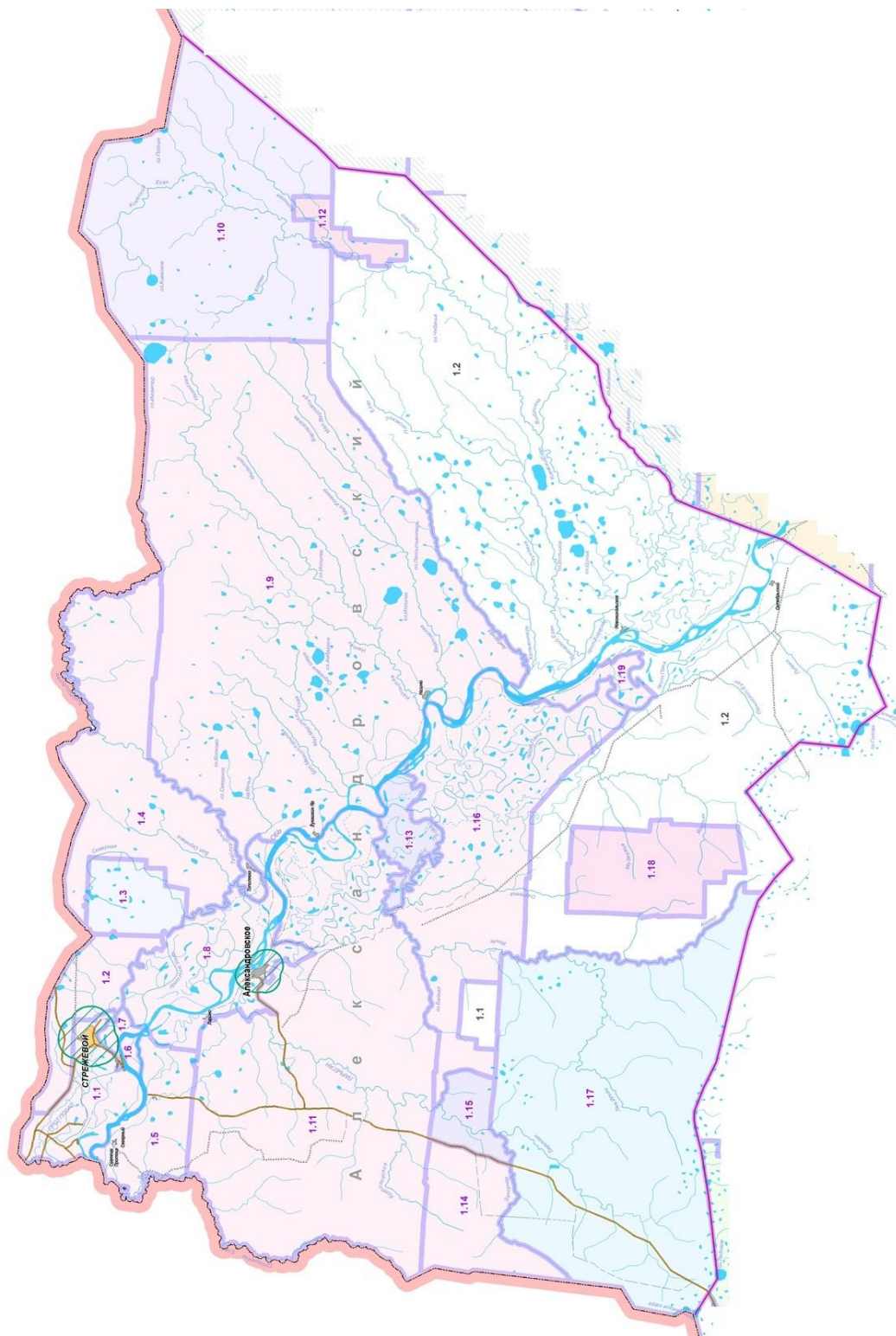


# Александровский муниципальный район



## Описание границ ООУ № 1.1

Общая площадь - 10487 га, в т.ч. площадь среды обитания - 10487 га.

**Северная** – от северо-западного угла квартала 207 Александровского урочища Александровского участкового лесничества Александровского лесничества ( $60^{\circ}2'42''\text{С.Ш.}77^{\circ}39'0''\text{В.Д.}$ ) на восток по северным просекам кварталов 207-212 до северо-восточного угла квартала 212 ( $60^{\circ}2'27,6''\text{С.Ш.}77^{\circ}51'54''\text{В.Д.}$ ).

**Восточная** – от северо-восточного угла квартала 212 ( $60^{\circ}2'27,6''\text{С.Ш.}77^{\circ}51'54''\text{В.Д.}$ ) на юг по восточным просекам кварталов 212, 244 до юго-восточного угла квартала 244 ( $59^{\circ}58'15,6''\text{С.Ш.}77^{\circ}51'46,8''\text{В.Д.}$ ).

**Южная** – от юго-восточного угла квартала 244 ( $59^{\circ}58'15,6''\text{С.Ш.}77^{\circ}51'46,8''\text{В.Д.}$ ) на запад по южным просекам кварталов 244-238 до юго-западного угла квартала 238 ( $59^{\circ}58'15,6''\text{С.Ш.}77^{\circ}36'39,6''\text{В.Д.}$ ).

**Западная** – от юго-западного угла квартала 238 ( $59^{\circ}58'15,6''\text{С.Ш.}77^{\circ}36'39,6''\text{В.Д.}$ ) на север по западной просеке квартала 238 ( $60^{\circ}0'36''\text{С.Ш.}77^{\circ}36'39,6''\text{В.Д.}$ ), на восток по северной просеке квартала 238 ( $60^{\circ}0'36''\text{С.Ш.}77^{\circ}38'38,4''\text{В.Д.}$ ), на север по западной просеке квартала 207 до северо-западного угла квартала 207 ( $60^{\circ}2'42''\text{С.Ш.}77^{\circ}39'0''\text{В.Д.}$ ).

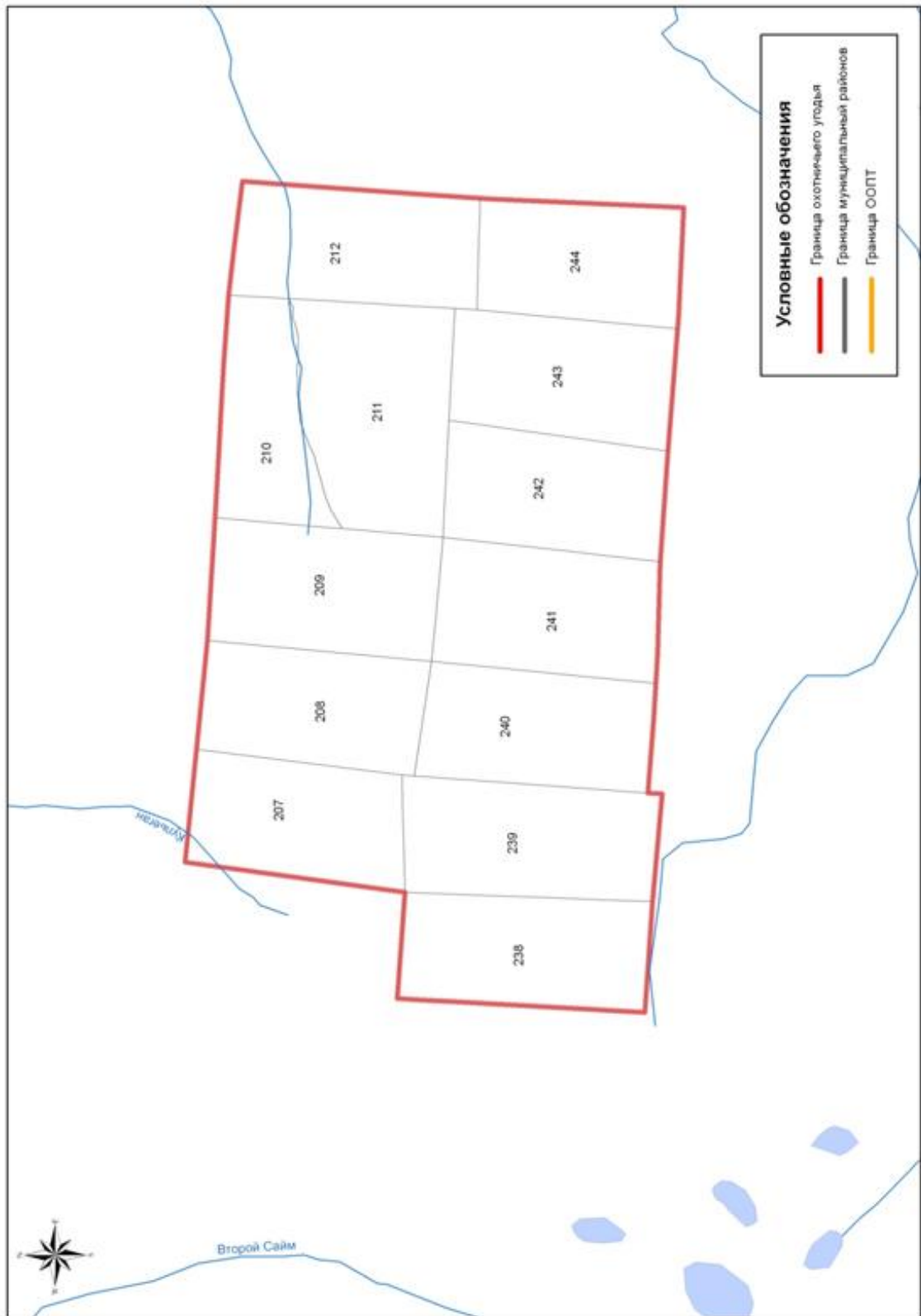


Рисунок Б.1 – Карта-схема границ ООУ 1.1

## Описание границ ООУ 1.2

Общая площадь - 788591 га, в т.ч. площадь среды обитания - 788432 га, площадь территорий, непригодных для ведения охотничьего хозяйства - 159 га. В площадь территории не входит участок закрепленных охотничьих угодий 1.18 «Индивидуальный предприниматель Родиков Владимир Петрович» (№ 1 на карте-схеме).

**Северная** – от места пересечения р. Ильяк и северной просеки квартала 342 Александровского урочища Александровского участкового лесничества Александровского лесничества (59°55'48''С.Ш.77°57'10,8''В.Д.) на восток по северным просекам кварталов 342-352 до пересечения с нефтепроводом (59°55'26,4''С.Ш.78°30'50,4''В.Д.) и далее в северо-западном направлении по нефтепроводу до протоки Паня (59°45'50,4''С.Ш.78°51'3,6''В.Д.) и далее по этой протоке до Аккишного истока (59°44'49,2''С.Ш.78°55'1,2''В.Д.), затем по руслу Аккишного истока до р. Обь (59°49'8,4''С.Ш.79°4'33,6''В.Д.), далее по руслу р. Обь до р. Амбарная (59°59'2,4''С.Ш.79°0'10,8''В.Д.) и по руслу р. Амбарная до северной просеки квартала 317 Назинского урочища Александровского участкового лесничества Александровского лесничества (60°19'37,2''С.Ш.80°8'56,4''В.Д.), отсюда на восток по северным просекам кварталов 317-326 (60°19'30''С.Ш.80°38'56,4''В.Д.), на юг по восточным просекам кварталов 326, 367 (60°15'18''С.Ш.80°36'50,4''В.Д.), на запад по южной просеке квартала 367 (60°15'18''С.Ш.80°34'44,4''В.Д.), на юг по восточной просеке квартала 425 (60°13'1,2''С.Ш.80°34'37,2''В.Д.), на восток по северной просеке квартала 466 (60°13'1,2''С.Ш.80°35'49,2''В.Д.), на юг по восточной просеке квартала 466 (60°11'6''С.Ш.80°36'3,6''В.Д.), на восток по северным просекам кварталов 509, 510 (60°11'6''С.Ш.80°40'15,6''В.Д.), на север по западным просекам кварталов 469, 428, 370 (60°17'24''С.Ш.80°40'55,2''В.Д.), на восток по северной просеке квартала 370 (60°17'27,6''С.Ш.80°43'15,6''В.Д.), на север по западной просеке квартала 330 (60°19'30''С.Ш.80°43'22,8''В.Д.), на восток по северным просекам кварталов 330-335 до административной границы Александровского и Кургасокского районов (60°19'30''С.Ш.80°58'37,2''В.Д.).

**Восточная, южная** – от места пересечения северной просеки квартала 335 и административной границы Александровского и Кургасокского районов (60°19'30''С.Ш.80°58'37,2''В.Д.) на юг и запад по этой границе до юго-западного угла квартала 334 Панинского урочища Александровского участкового лесничества Александровского лесничества (59°28'55,2''С.Ш.78°14'49,2''В.Д.).

**Западная** – от юго-западного угла квартала 334 (59°28'55,2''С.Ш.78°14'49,2''В.Д.) на север по западной просеке квартала 334 (59°31'4,8''С.Ш.78°14'42''В.Д.), на восток по северным просекам кварталов 334,335 до пересечения с р. Айгол (59°31'4,8''С.Ш.78°16'48''В.Д.) и далее на север по руслу р. Айгол до впадения в р. Ильяк (59°51'10,8''С.Ш.77°58'51,6''В.Д.), затем по руслу р. Ильяк до северной просеки квартала 342 (59°55'48''С.Ш.77°57'10,8''В.Д.).

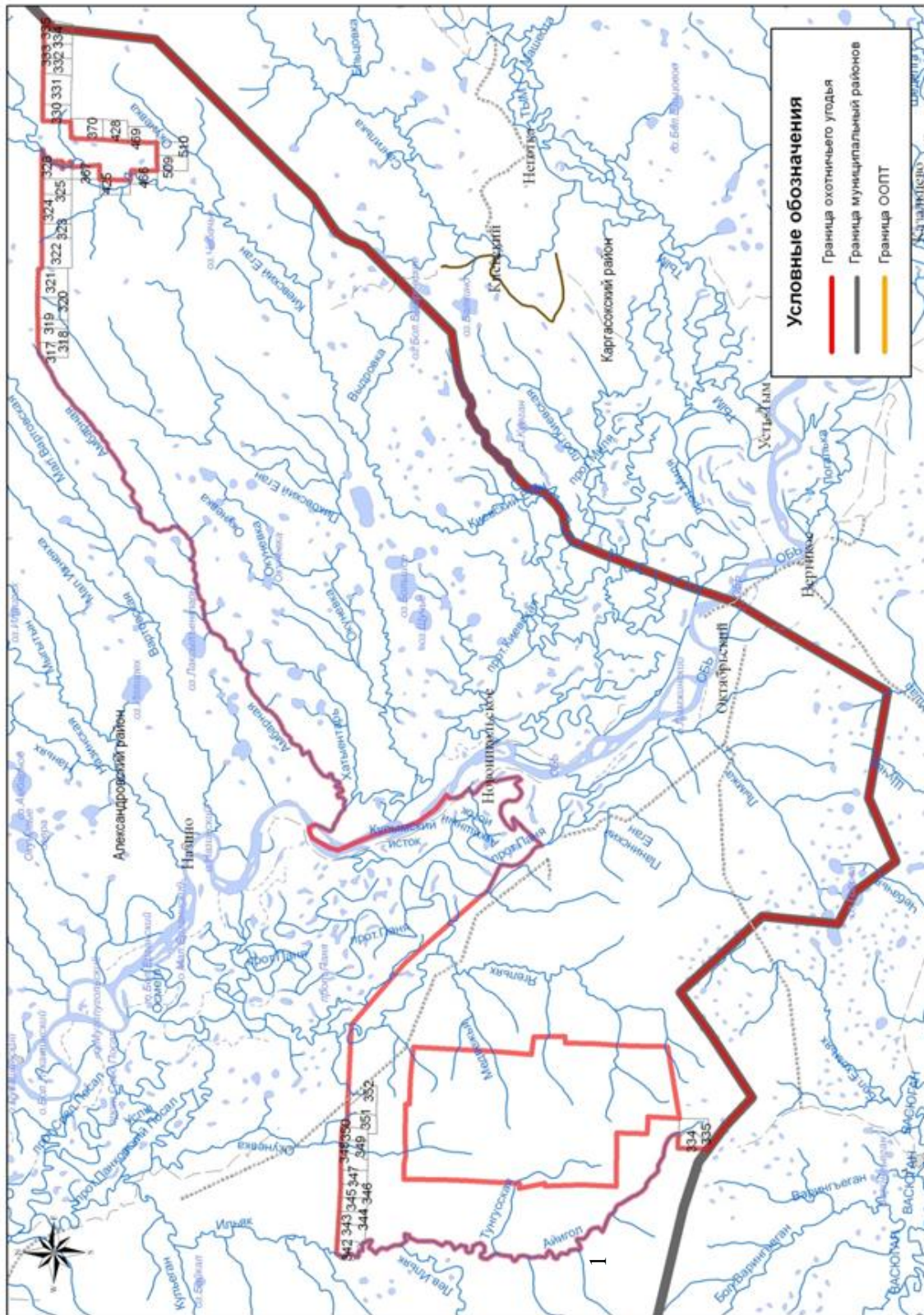


Рисунок Б.2 – Карта-схема границ ООУ 1.2